

# LES CARRACTÉRISTIQUES DES DENTS HAUT DE GAMME

---



# Critères de sélection

- L'esthétique
- La solidité
- L'emboîtement
- La dureté
- Le meulage

# La dent Genios

- Genios® - impressionne par son esthétique brillante et une forme parfaite.
- La dent à une conception multizone esthétique avec cinq zones distinctes et une excellente texture de surface.
- **Espaces interdentaires**
- Ses fermetures interdentaires brevetées selon une technique unique élimine les espaces interdentaires noirs et facilite l'esthétique de la couleur rose naturelle.

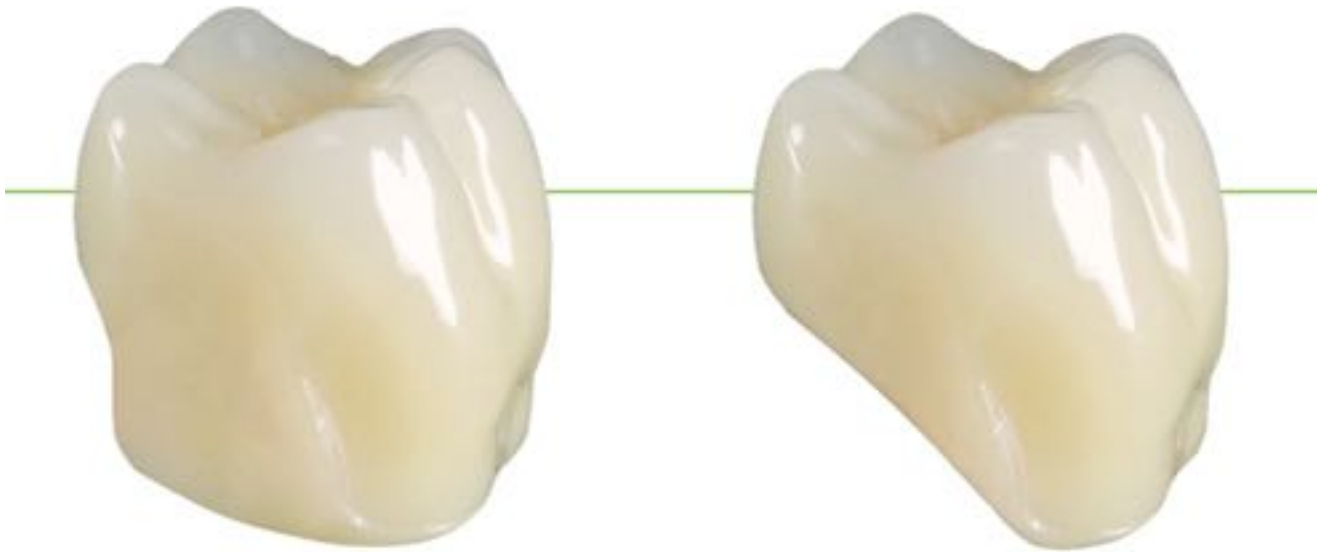


# La dent Génios Postérieure

- Postérieures Genios
- La surface occlusale selon un concept original d'occlusion biomécanique, elle peut être utilisée en relation de **dent à dent** ou de relations **dents à deux dents**.
- La **version non réduite** est idéale pour les crêtes atrophiées. Une structure robuste en fait le système idéal pour "esthétique rose".
- La **version réduite** est idéale pour les prothèses partielles où il n'y a que peu d'espace..
- Les deux formes de base sont disponibles avec **des prémolaires normales ou des prémolaires agrandies**.



# Les Molaires Génios



Maximized version

Reduced version



# Prémolaire Genios

Petite



Grande

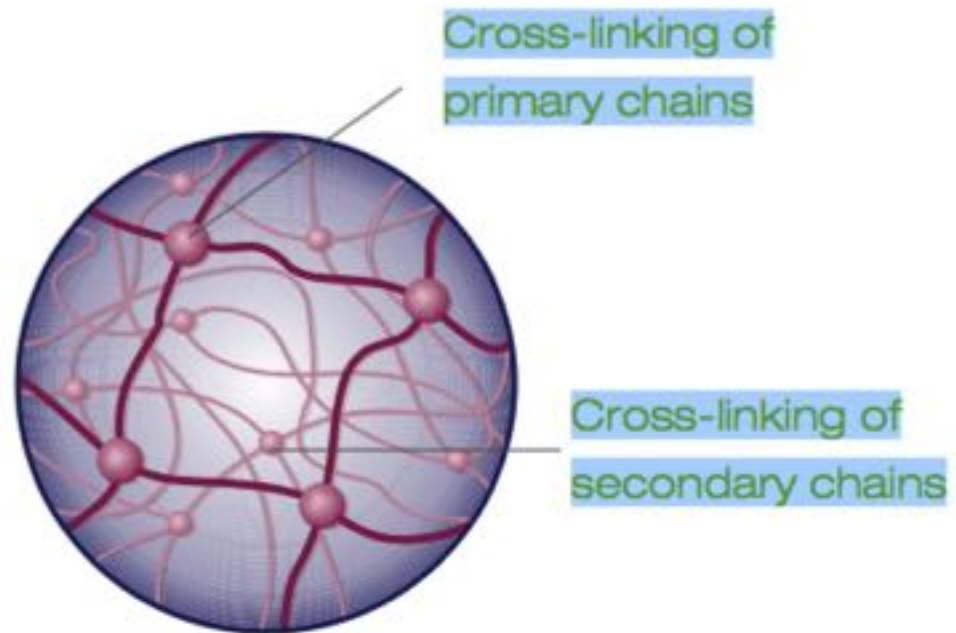


# La dent Génios

- Disponible dans les teintes de A1 à D4 et les Bleach BL1 et BL3
- Le matériau de INPEN® haute qualité (réseau polymère interpénétré) est la base chimique de la dent Génios.
- Ses copolymères hautement réticulés donnent à ce matériau ses propriétés supérieures:
  - · Excellente résistance à l'abrasion
  - · Extrêmement faible affinité à la plaque
  - · Excellente stabilité de la couleur
  - · Excellente résistance craquelée
  - · Force de liaison maximale
  - · La structure INPEN®
- Le résultat: de haute qualité, de longue durée dents artificielles.

# Génios les composantes

- En chimie des Polymères, la réticulation correspond à la formation d'un ou plusieurs réseaux tridimensionnels, par voie chimique ou physique. Des liaisons entre les chaînes macromoléculaires sont créées.





# 17 nouveaux moules de dents antérieures Génios

- Les nouveaux ensembles Genios des dents antérieures sont uniques dans leurs conceptions. Ils ont été spécialement développés pour répondre à la demande pour des formes plus douces.
- La Genios dynamique deuxième série
- Les nouveaux ensembles dynamiques Genios des dents antérieures disposent d'usure naturelle, et les caractéristiques de vieillissement,
- Elles peuvent aussi servir dans le cas de couronne sur implant, elles sont plus volumineuses au palais.

# Génios

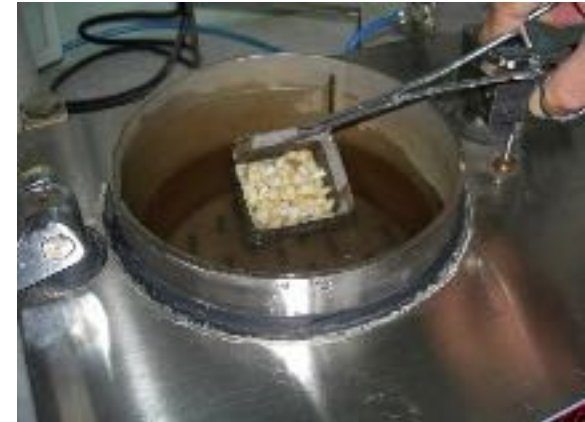


# AcryPlus EVO Ruthinium

- tests de qualité sur les dents Ruthinium:
- test de blanchiment
- test de opacifiant
- test de résistance à l'acide
- essai de dureté
- nuances vérifier
- test visuel

# Vérification de qualité AcryPlus EVO

- Test de Polymérisation et de blanchiment (selon la norme ISO 22112: 2005)
  - La dent est testée à 130 ° C à 8 atm
  - Pour vérifier la polymérisation de la résine
- 
- L'opacité de la dent (selon la norme ISO 22112: 2005)
  - La dent est plongée dans le monomère.
  - Le test est effectué pour vérifier si les dents dans le monomère souffrent de toute variation de la couleur et la luminosité.



# Vérification de qualité AcryPlus EVO

- Résistance à l'acide
- Le test est réalisé pour vérifier la pureté du Polymère PMMA.
- DURETÉ
- (Méthodes et procédures d'essai selon Vickers HV15 testeur de dureté Affri qui est conforme à la norme ASTM E 18 / EN ISO 6508)

Tooth brand	Hardness (Vicker)
Acry Rock	21,0
Acry Lux	22,9
Acry Plus	24,4
Acry Plus EVO	24,6



# Vérification de qualité AcryPlus EVO

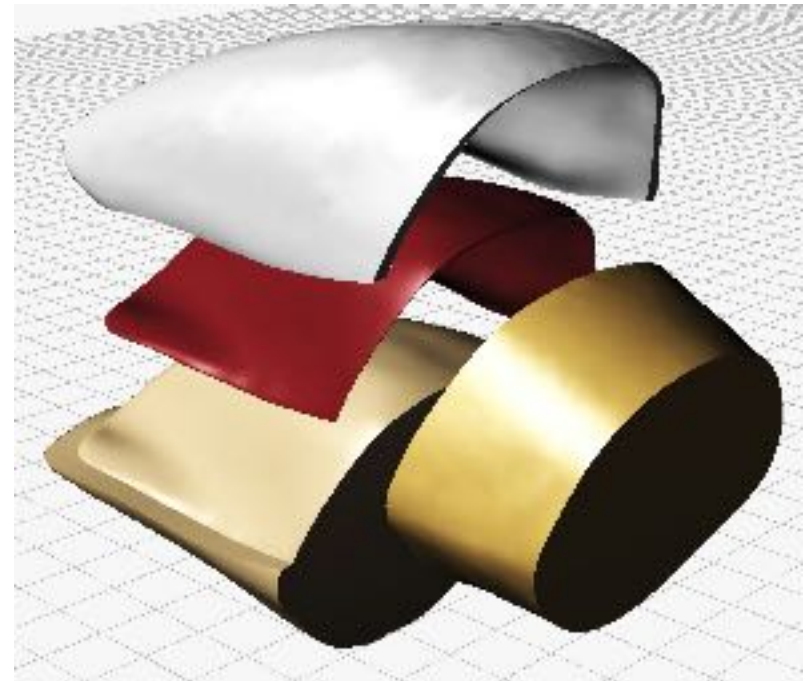
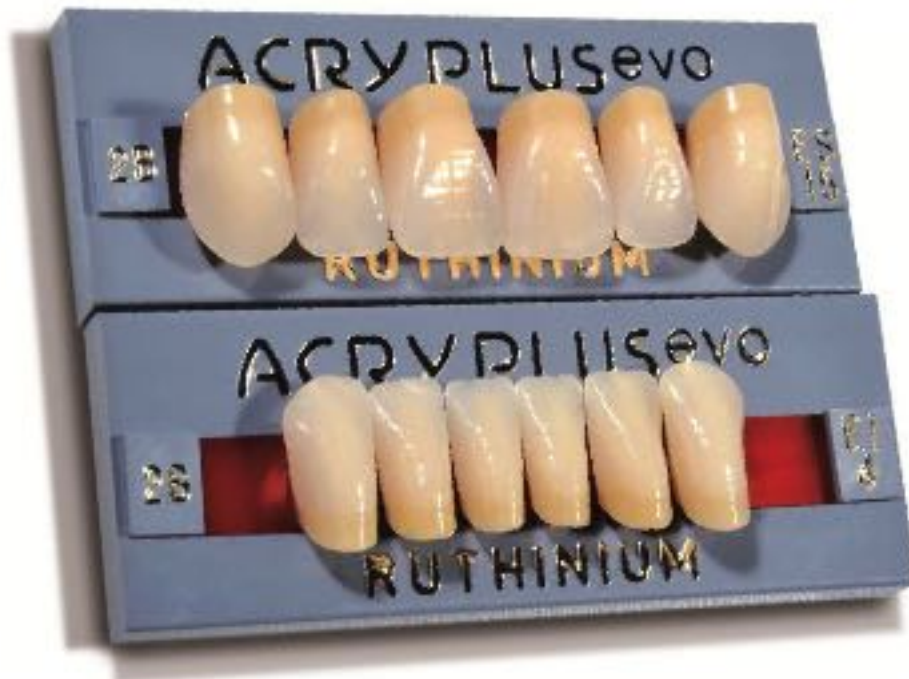
- Couleur (spectrophotomètre système optique SpectroShade)
- Effectuée pour vérifier la stabilité de la couleur des nuances correspondant.
  
- Contrôle visuel



# AcryPlus EVO La dent

AcryPlus **evo**

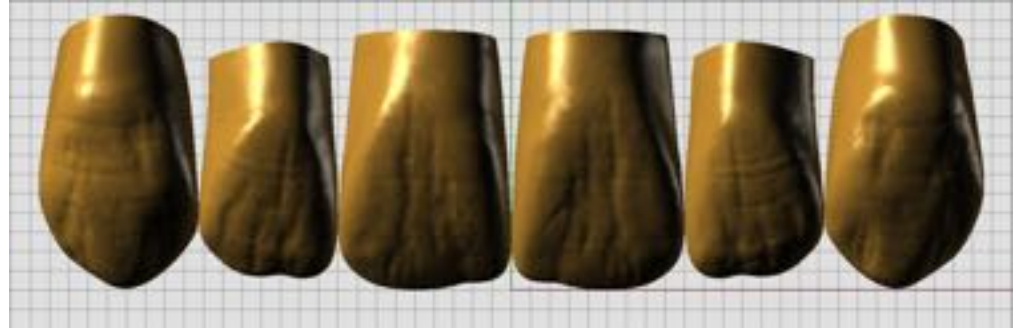
4 couches





# AcryPlus EVO La dent

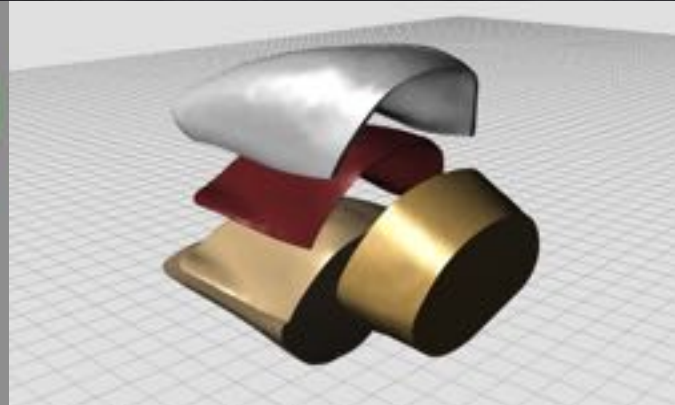
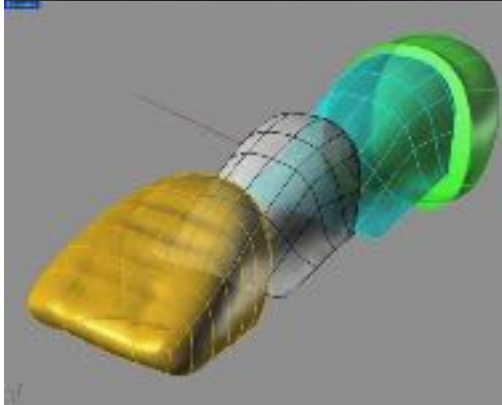
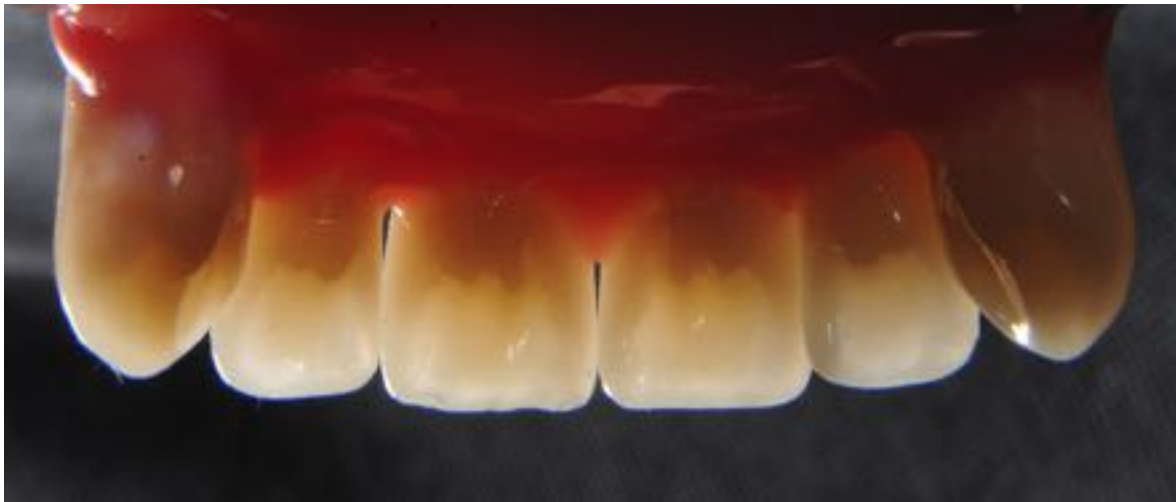
- La texture vestibulaire
- Large collet





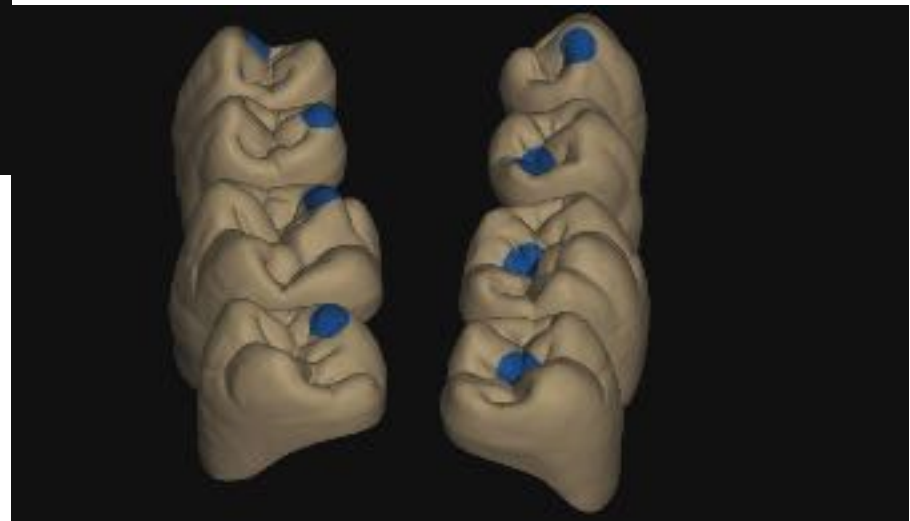
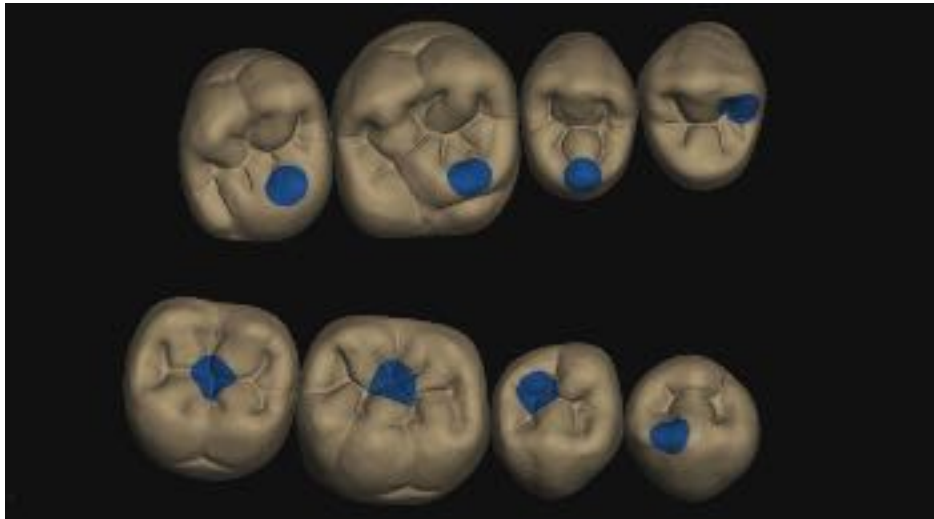
# AcryPlus EVO La dent

Translucidité



# AcryPlus EVO la dent, l'occlusion

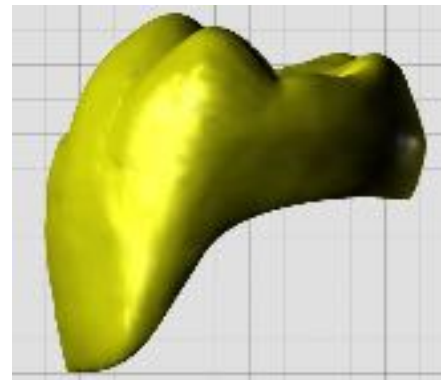
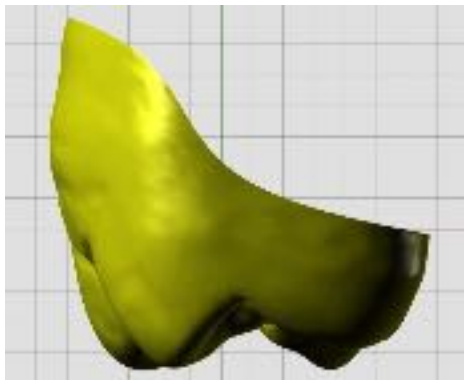
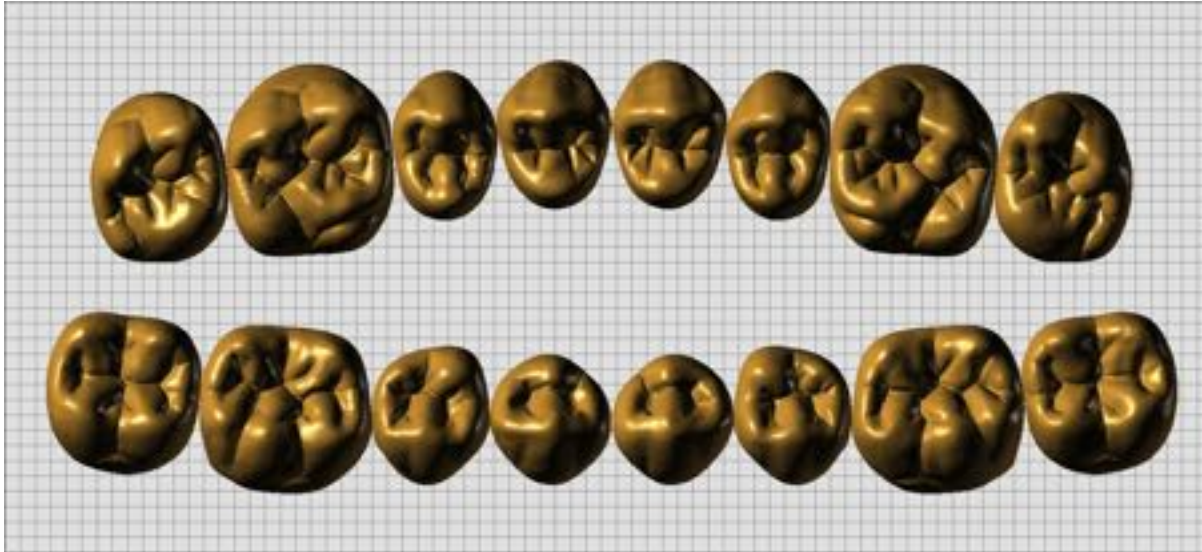
- Les contacts en occlusion



# AcryPlus EVO la dent, l'occlusion



# AcryPlus EVO la dent



# AcryPlus EVO la dent



# AcryPlus EVO la dent

- L'espace disponible

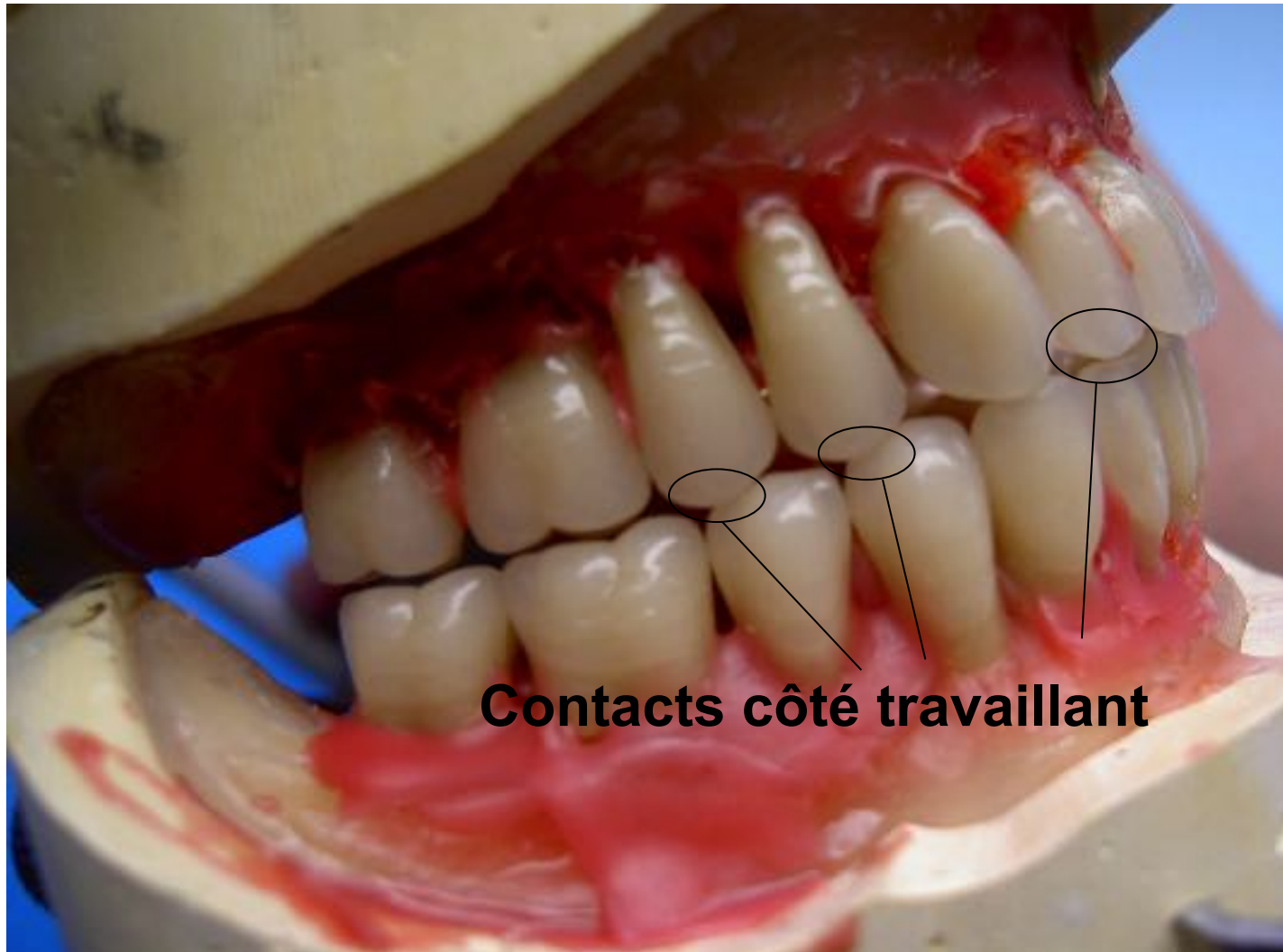


# AcryPlus EVO la dent

- Élasticité de la résine: dents en H.M.W. Résine PMMA sont très élastique et ont une meilleure résistance à la force de mastication. Résistance maximale à l'abrasion pour une prothèse à long terme.
- Elle se compare aux autres grandes marques
  - Phonares - Ivoclar
  - Physiondens / Vitapan Plus - Vita
  - Artegral - Merz Dental
  - Physiostar - Candulor

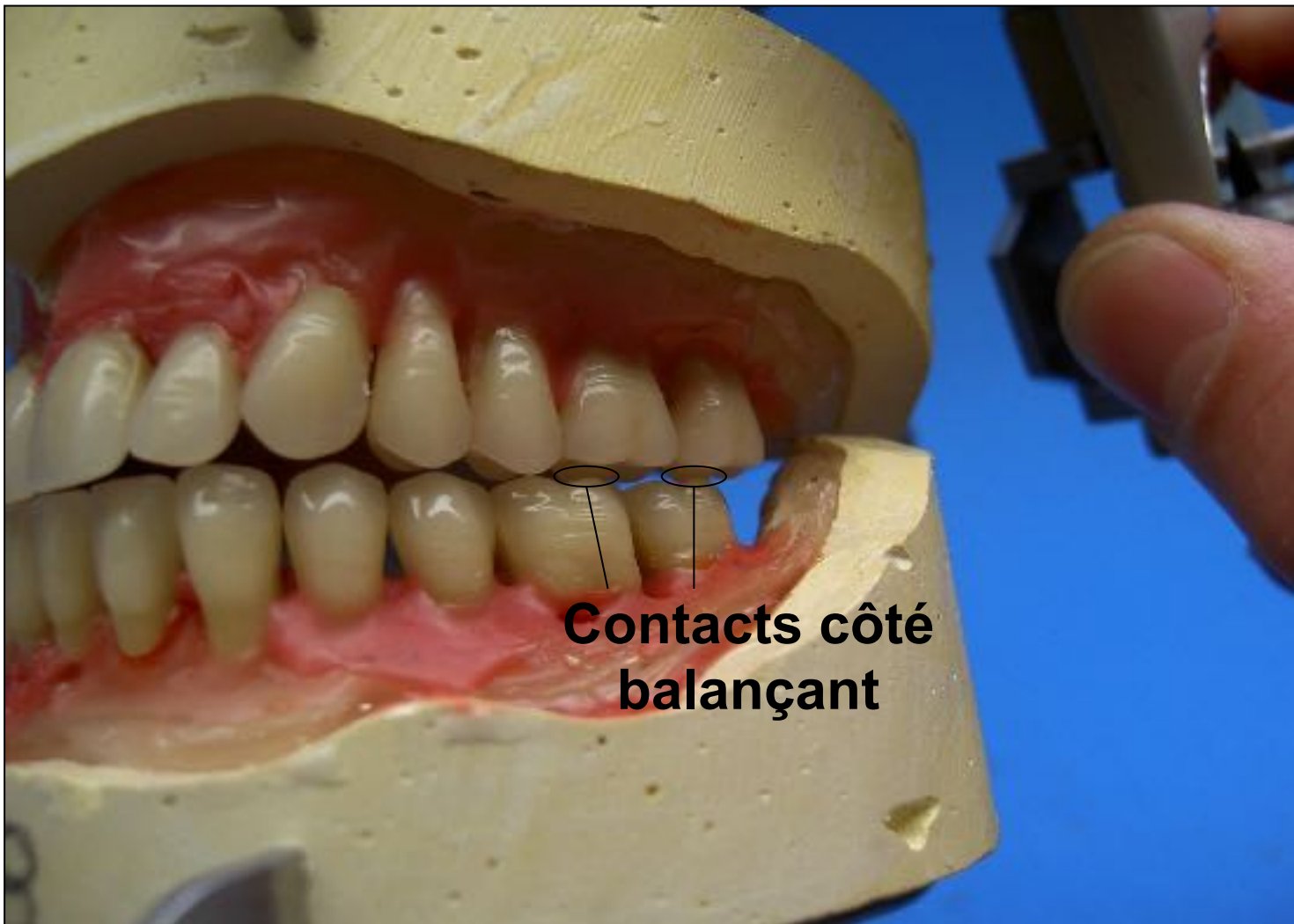


# AcryPlus EVO montage

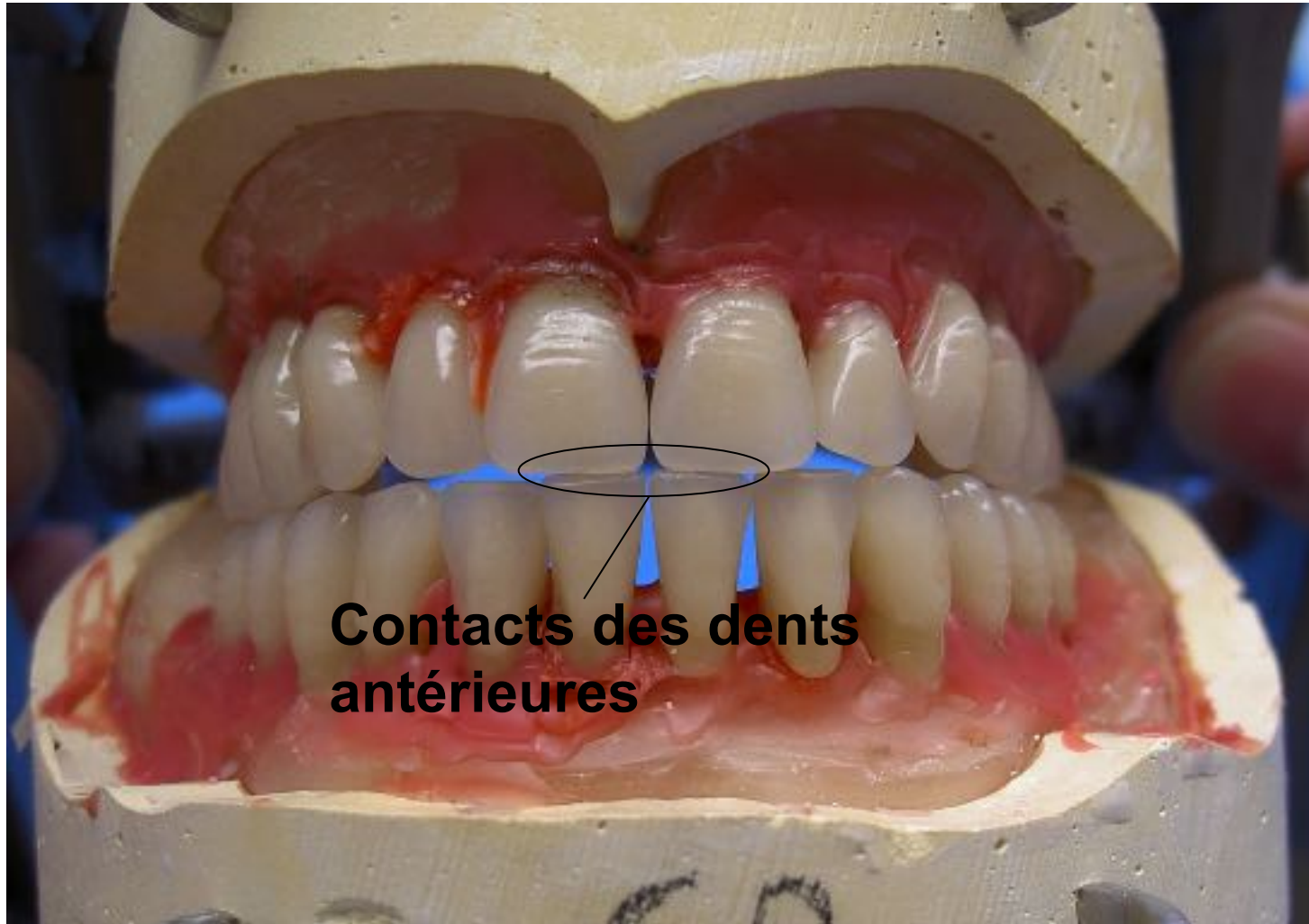




# AcryPlus EVO montage



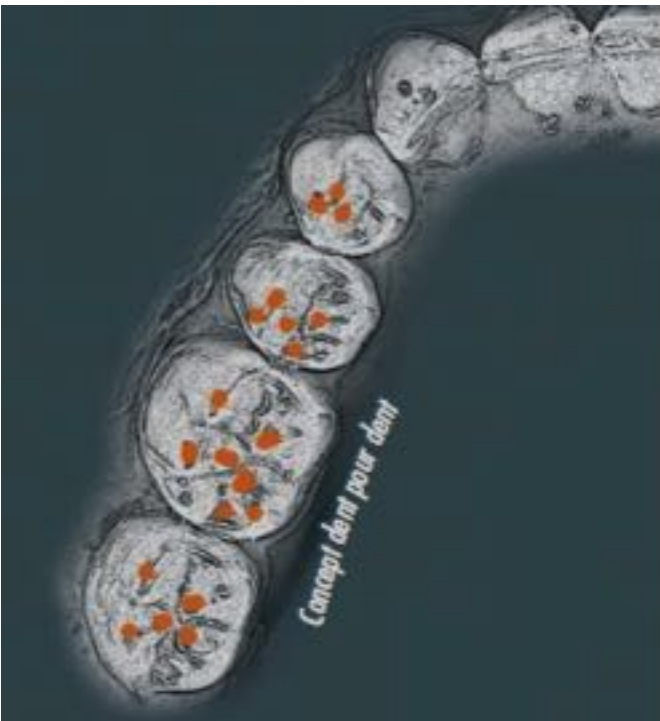
# AcryPlus EVO montage



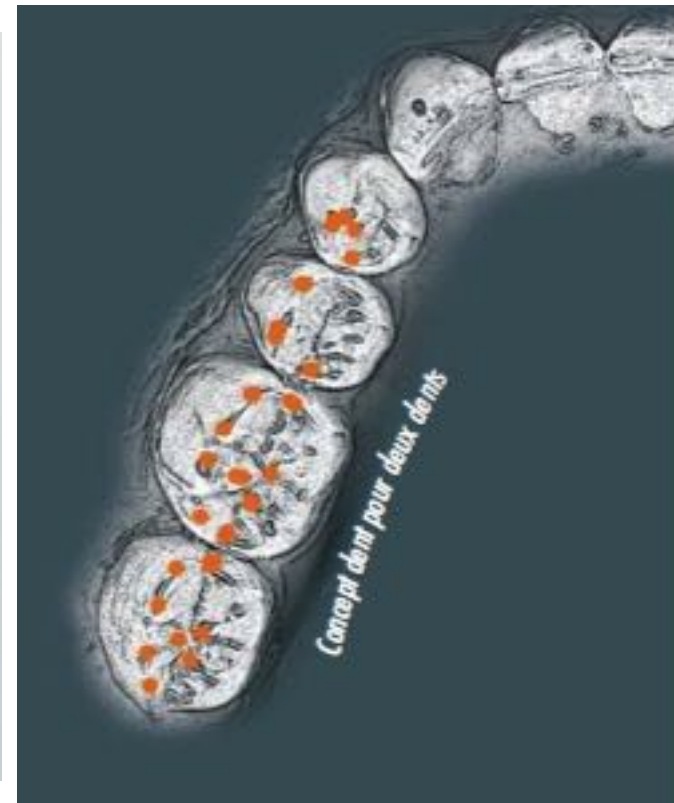
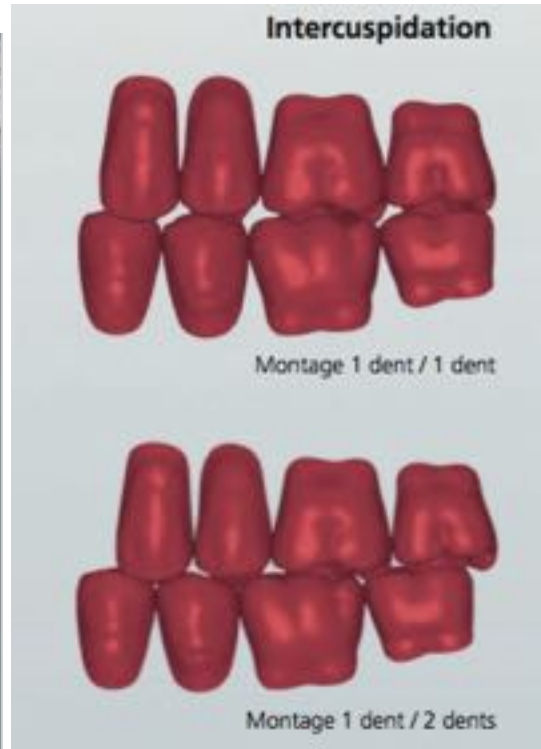
# La dent Neo.lign/Novo.lign de Bredent

- Novo.lign et Néo.lign dents antérieures en 15 formes
- Dents postérieures, 6 formes maxillaires et 6 formes mandibulaires
- L'origine du développement de **visio.lign** correspond aux dents naturelles. La conception pleine de vie des facettes a été reportée sur les dents complètes **neo.lign**.

# Les contacts postérieures Neo.lign/Novo.lign



Dent sur dent

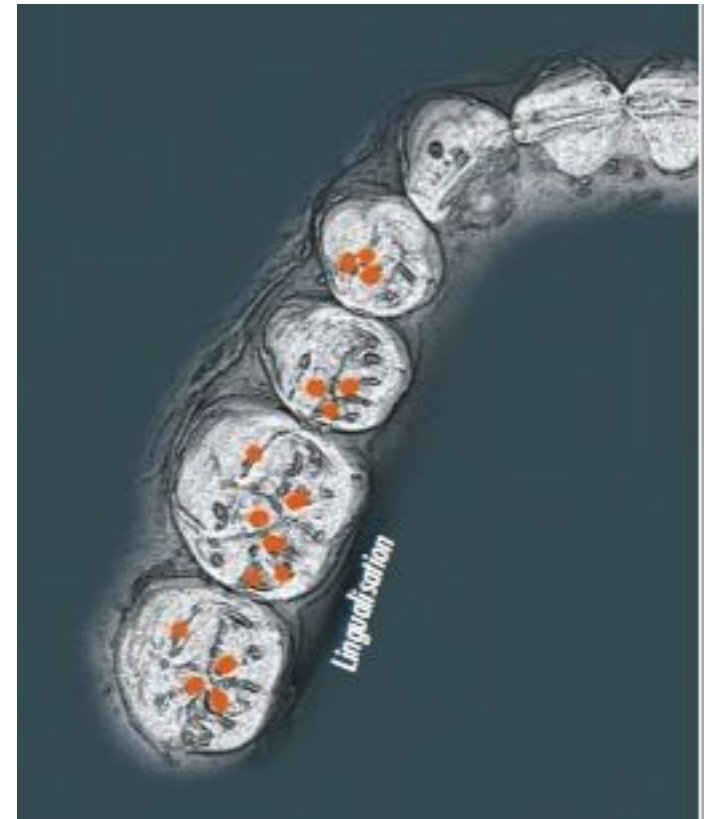


Une dent sur deux

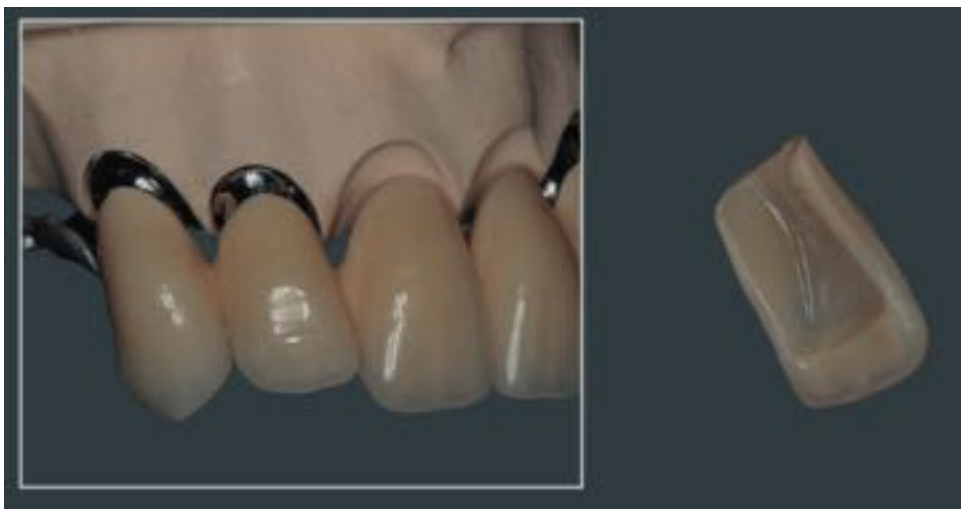
# Les contacts postérieures

## Neo.lign/Novo.lign

- Lingualisation
- Lors d'une occlusion linguallisée, les cuspides dentaires s'articulent avec la fossette antagoniste et l'arrête marginale. Les cuspides vestibulaires n'ont pas de contacts antagonistes.
- On ne rencontre ces contacts que très rarement en dentition naturelle mais ils offrent des avantages statiques en prothèse complète.



# Les facette novo.lign/visio.lign





# Neo.lign/Novo.lign

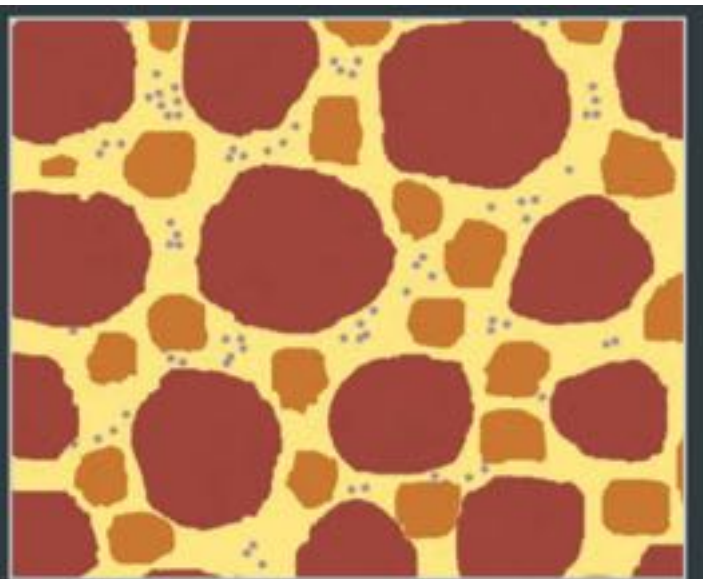
- Les facettes cosmétiques **novo.lign** sont particulièrement indiquées pour la prothèse implantaire. Les fastidieux meulages des dents en résine sont supprimés. Avec **novo.lign**, seules quelques corrections seront nécessaires.

# Neo.lign/Novo.lign

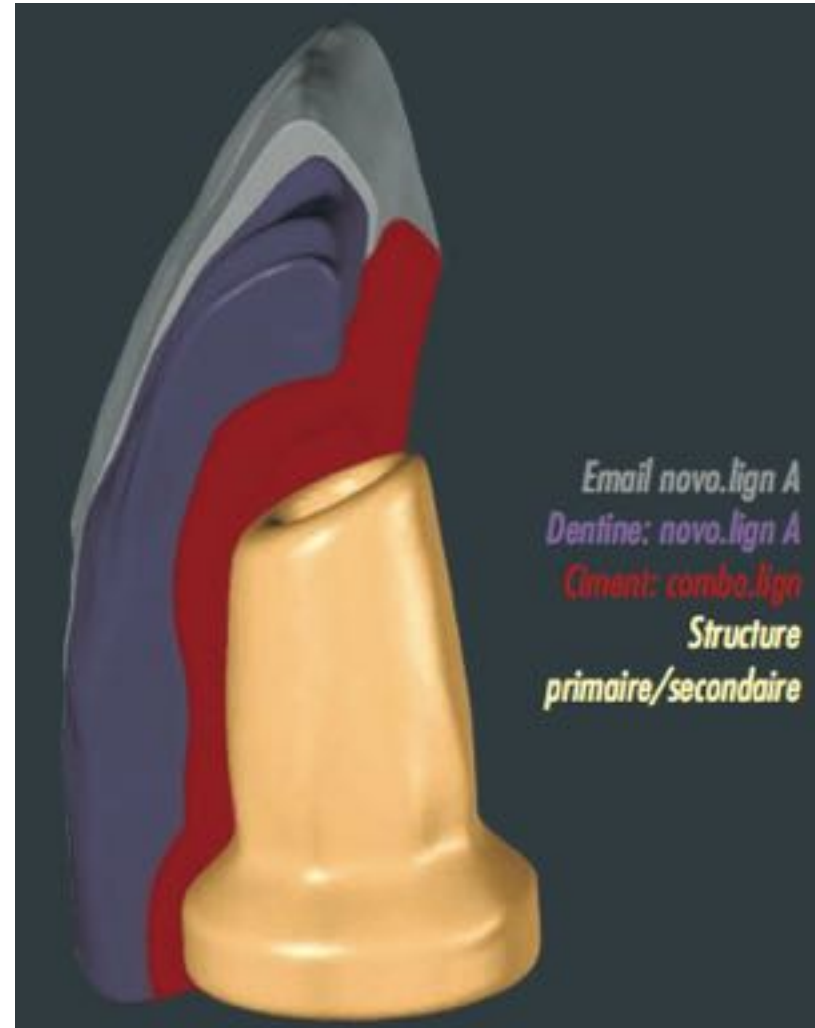




# Neo.lign/Novo.lign



*Charges anorganiques silanées*  
*Résine à haut poids moléculaire*  
*Copolymère à réticulation croisée*  
*Matrice polymère à forte réticulation*



# Neo.lign/Novo.lign

- Les facettes cosmétiques **ново.lign** présentent une épaisseur de 1 mm et sont conçues dans un polymère nouvellement développé **contenant des charges de céramique**. Les résines acrylates à réticulation croisée (PMMA) garantissent la stabilité chromatique et la résistance à la plaque.
- **Les microcharges intégrées** dans la matrice polymère renforcent la résistance à l'abrasion qui se rapproche beaucoup de celle des dents naturelles. **La matrice composite bénéficie de la haute résistance en flexion des composites et de l'élasticité des résines PMMA.**
- **Composites microchargés** : L'objectif était d'améliorer l'état de surface. Ils ont donc incorporé de plus petites particules (dimensions inférieures aux longueurs d'onde visibles) et de bons résultats ont été obtenus, avec des états de surface lisse et une meilleure résistance à l'usure.

# Neo.lign/Novo.lign

- *Liaison & montage en couches (novo.lign)*
- Le cosmétique est d'une grande qualité, chromatiquement stable et personnalisée grâce au ciment composite dont la teinte est assortie (combo.lign). La facette est d'abord conditionnée puis collée avec le composite que l'on peut sculpter. **Combo.lign** est photopolymérisable et autopolymérisable à la fois, ce qui garantit une résistance cohésive durable.

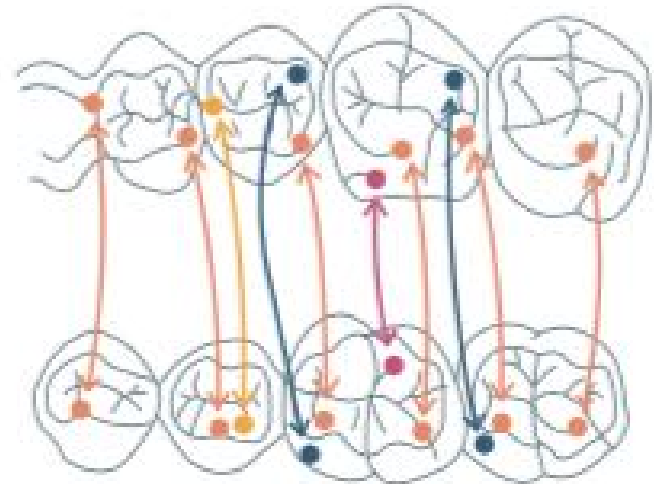
# Physiodent de Vita

- Perfection en forme
- VITA PHYSIODENS est la solution ultime pour un choix de la teinte précise. Les dents antérieures ont été développées systématiquement selon les principes de la dentition naturelle et sont caractérisées par les particularités suivantes:
  - Une technique de stratification multidimensionnelle et la surface de la morphologie d'une dent.
  - Le résultat est un jeu harmonieux de couleurs riches en nuances et en comportements de réflexion de la lumière naturelle dans chaque dent **à cause de l'utilisation du verre** à dans les particules d'acrylique.
  - Utilisable dans le cas de restaurations implantaires pour couronne/implant. Moulé anatomiquement crêtes palatines et labiales convexes
  - Spécialement conçues pour les espaces interdentaires.

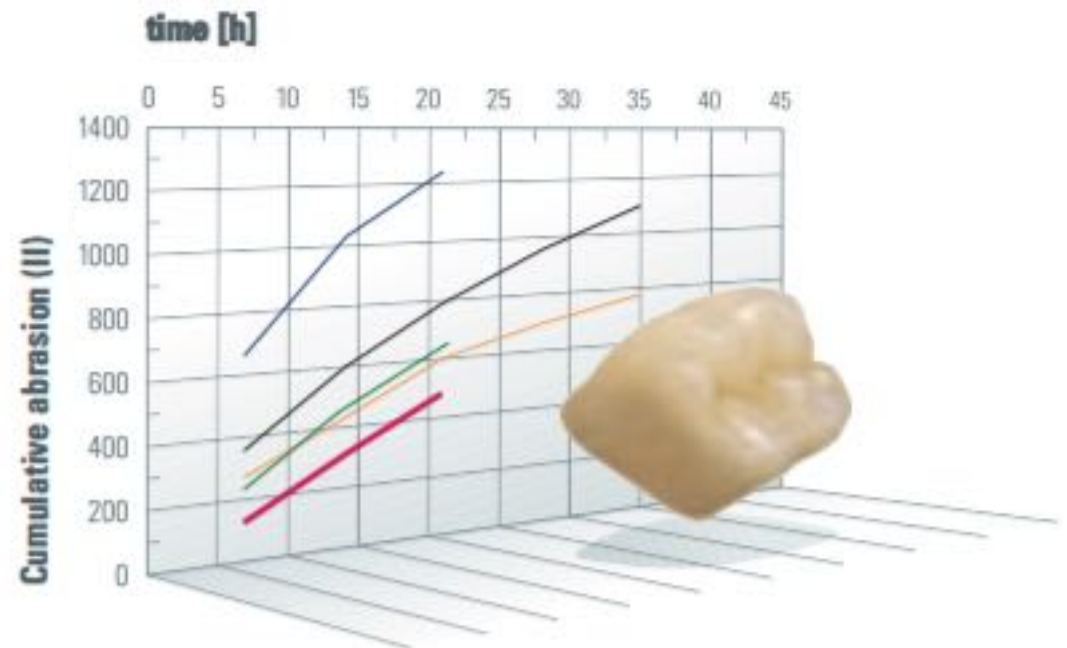
# Physiodent de Vita

- Le succès de l'élémentaire
- Postérieures VITA PHYSIODENS découle de la logique **de l'occlusion physiologique centrée**. Il en résulte une méthode de montage simple et rapide pour un confort optimal et du patient.
- Ceci est réalisé au moyen:
- **D'une large surface occlusale**, ce qui garantit une occlusion physiologique avec des points de contact homogènes dans toutes les méthodes de configuration. Une intégration optimale des éléments de construction en cas de combinaison et de prothèse implantaire.
- Fermeture parfaite des espaces interdentaires.

# Physiodent occlusion



# Comparatif d'abrasion Physiodont



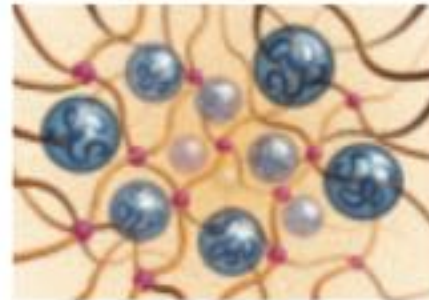
# Le guide des couleurs Vita

- Le VITA SYSTEM 3D-MASTER est un système de teinte unique par lequel toutes les couleurs des dents naturelles peuvent être systématiquement et de les reproduire.



# Conception intra-moléculaire de la dent Vita

- Avec la procédure unique de VITA, le MRP de VITA (**microcharge renforcée polyacrylique** date des années 1970), un matériau de microcharge inorganique, est incorporé dans le réseau de polymère résultant dans un matériau extrêmement homogène caractérisé par son excellente qualité de matériau et la résistance à l'usure remarquable.



- PMMA pearls, swollen by monomer
- cross-linked monomer
- inorganic microparticle filler integrated into polymer network

# Forme de la dent Vita



Ovoid



Triangular



Rectangular



Square

# SR Phonares II Ivoclar

- Avantages
  - Une large gamme de dents antérieures
  - Disponibles en 20 teintes A-D
- Teintes
  - 16 teintes A-D
  - 4 teintes Bleach
- Formes
  - 18 formes maxillaires
  - 6 formes mandibulaires



Le concept Set & Fit est basé sur le principe selon lequel les limites distales convexes s'emboîtent avec les faces proximales mésiales, pour former un joint. La technique Set & Fit apporte une fermeture naturelle des espaces interdentaires, qui facilite l'hygiène et améliore l'esthétique.

Les collets suffisamment larges permettent de réduire la formation de triangles noirs au niveau de la zone cervicale, quelle que soit la technique de montage choisie. Les zones gingivales peuvent être dessinées de manière plus naturelle. De plus, les piliers et structures métalliques sont mieux recouverts.

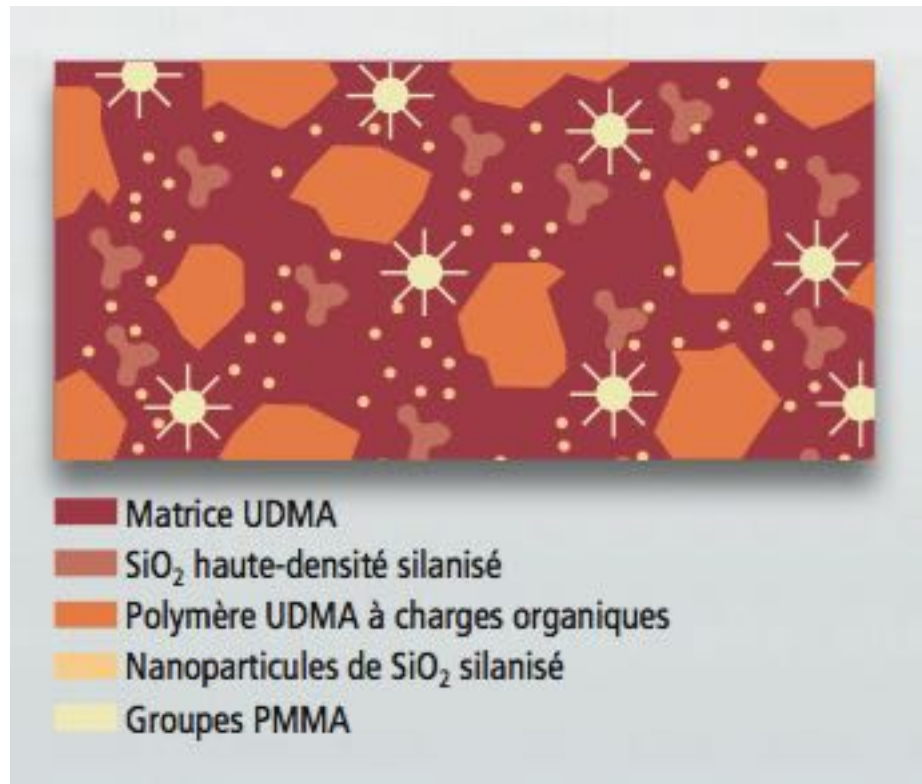
# SR Phonares II composite Nano-hybride

- Le composite nanohybride se distingue par une résistance élevée à l'abrasion, ainsi que des caractéristiques de tolérance et de résistance, qui en font un matériau à part.
- Un nanohybride c'est: nano pour la taille et hybride: lien covalent entre un composé organique et un autre inorganique.

# Composite Nano-hybride

Voici la structure du composite Nano-hybride

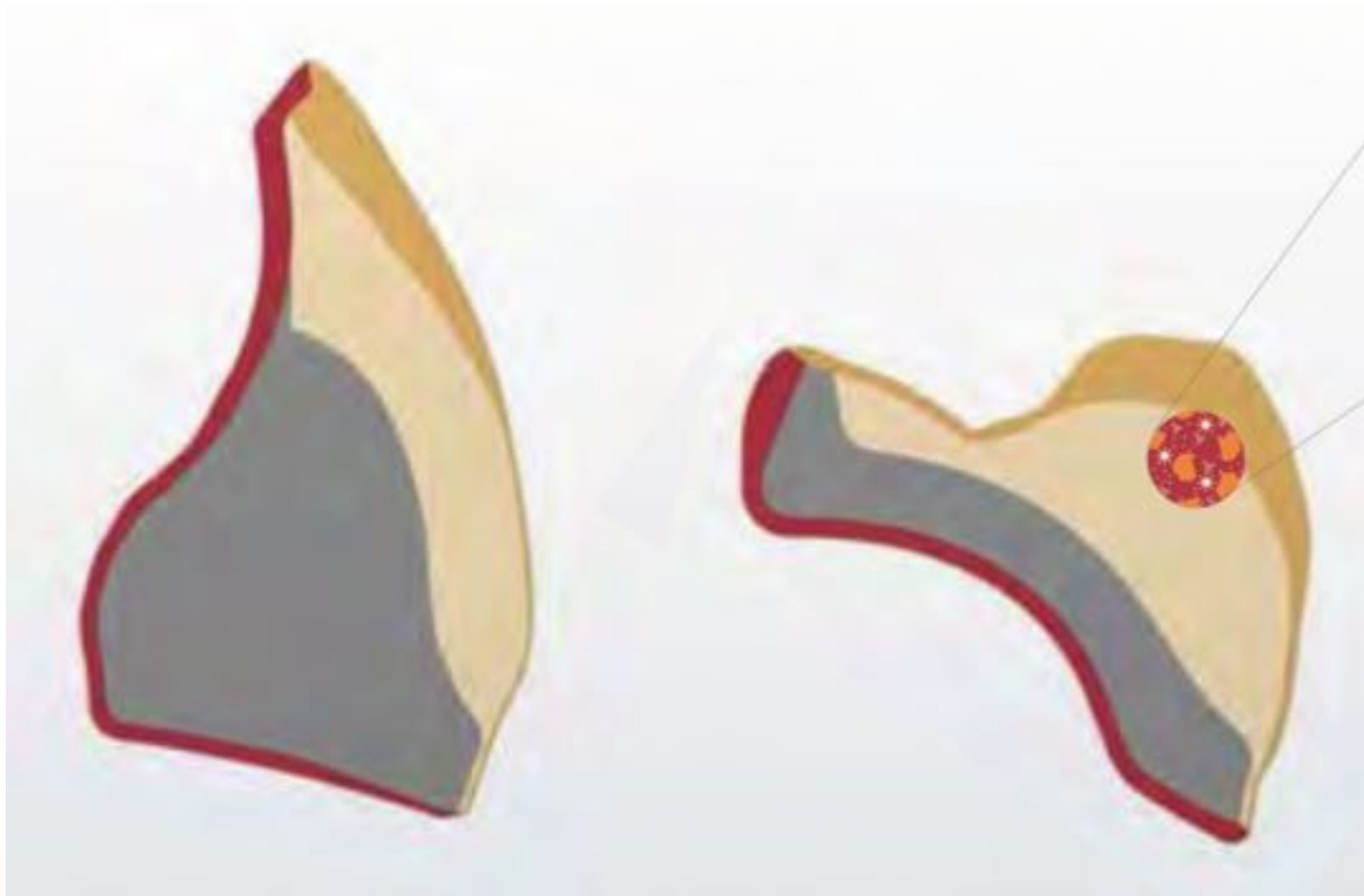
UDMA : 'Uréthane diméthacrylate



# Phonares II

- L'apparence naturelle de la teinte et de la structure des dents antérieures et postérieures s'obtient en 4 couches.
- Le corps dentinaire et la face vestibulaire sont en matériau NHC, à la fois hautement résistant et très esthétique.
- La face palatine et le collet sont montés en couches de PMMA afin de garantir une liaison optimale et sans tensions avec les résines de base conventionnelles. Les deux autres couches de surface sont en composite nanohybride.

# Stratification de la Phonares II



## Résistance au cisaillement

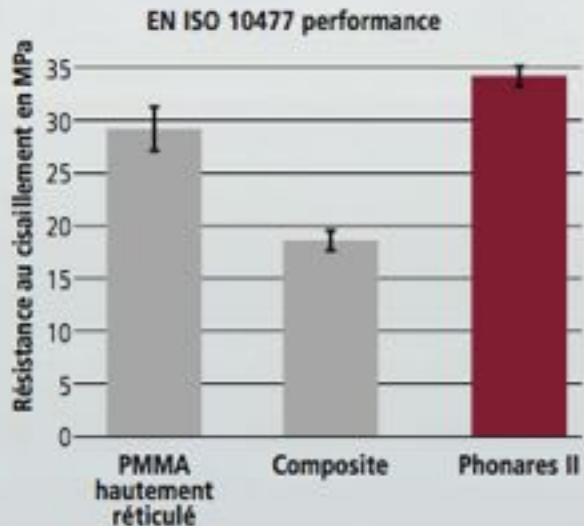
La résistance renforcée de ce matériau améliore sa résistance au cisaillement et représente un indicateur de sa robustesse.

## Résistance à la compression

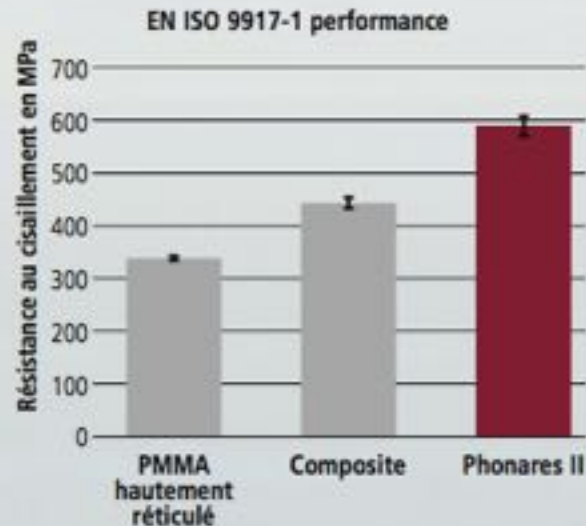
Les dents SR Phonares offrent la plus grande résistance à la compression des matériaux testés. Elles résistent à des charges plus élevées que les dents du groupe de contrôle.

## Abrasion des dents artificielles

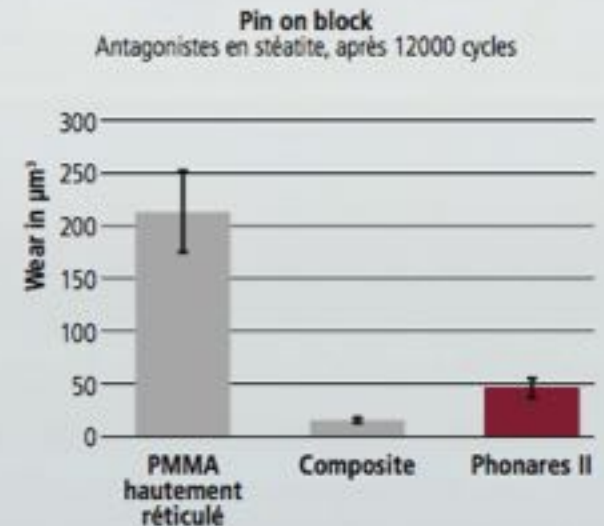
Le composite nano-hybride des SR Phonares II garantit un bon niveau de résistance à l'abrasion.



R&D Ivoclar Vivadent AG, 08/2011, Schaan, FL



R&D Ivoclar Vivadent AG, 08/2011, Schaan, FL



Dr Dipl.-Ing. (FH) Martin Rosentritt, 12/2011,  
University of Regensburg, Germany



# SR Phonares II

- LES POINTS FORTS
- Grande robustesse, qui améliore la capacité du matériau à absorber les chocs.
- Résistance élevée à l'abrasion, qui garantit des propriétés d'abrasion proches de celles de la dent naturelle
- Opalescence optimisée, qui apporte une esthétique naturelle.

# SR Phonares II

- **Une esthétique aiguisée**
  - Proportions harmonieuses de translucidité, d'opalescence (Brillance) et de fluorescence (qui émettent de la lumière visible, due à un passage spontané des molécules d'un état excité vers l'état fondamental)
- **Une fonctionnalité impressionnante**
  - Gestion facile des espaces interdentaires
  - Montage facile des dents antérieures grâce au design proximal « Set & Fit »
- **Stratification individuelle des différentes formes de dents**

Chaque forme de dent est spécifiquement. Le procédé **d'injection** innovant utilisé pour la fabrication de ces dents fusionne entre elles chaque couche de manière harmonieuse.

# Formes de dents SR Phonares II

- UNE GAMME DE DENTS CONÇUES POUR S'ADAPTER À L'ÂGE ET À LA PERSONNALITÉ DE CHAQUE PATIENT



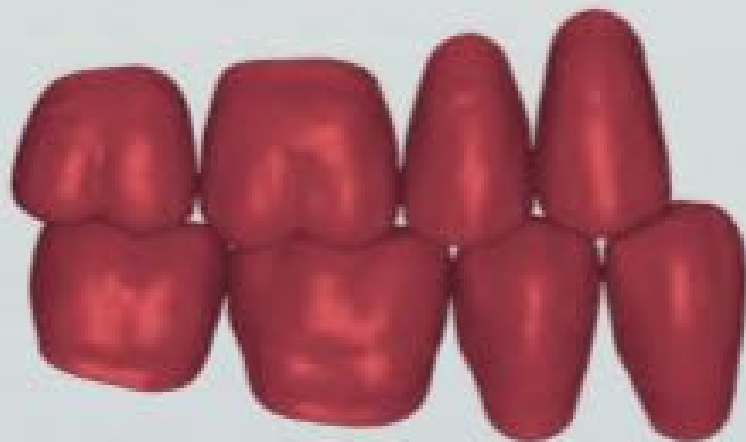
- Bord libre non abrasé
- Courbure vestibulaire prononcée

- Bord libre légèrement abrasé
- Courbure vestibulaire réduite

- Bord libre fortement abrasé
- Courbure vestibulaire plate

# SR Phonares II les postérieures

## Intercuspitation



Montage 1 dent / 2 dents

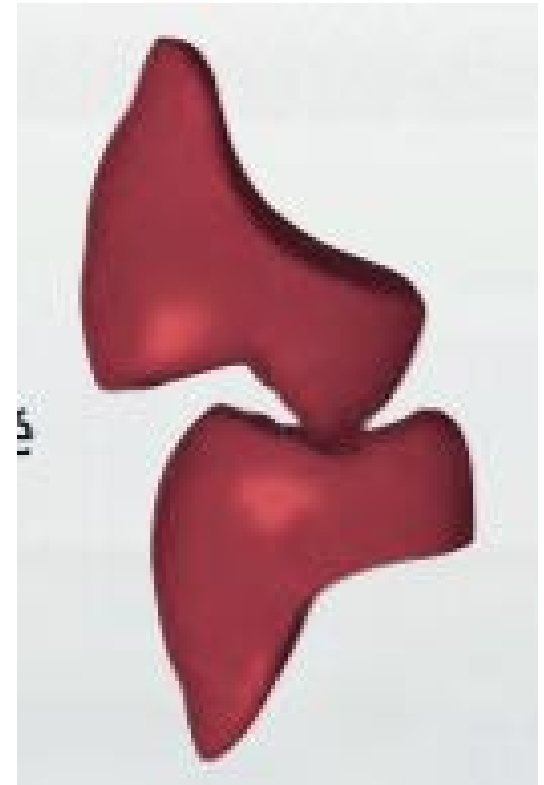
## Des zones vestibulaires et cervicales larges

Ces dimensions sont idéales pour le recouvrement des piliers implantaires et toute autre supra-structure prothétique

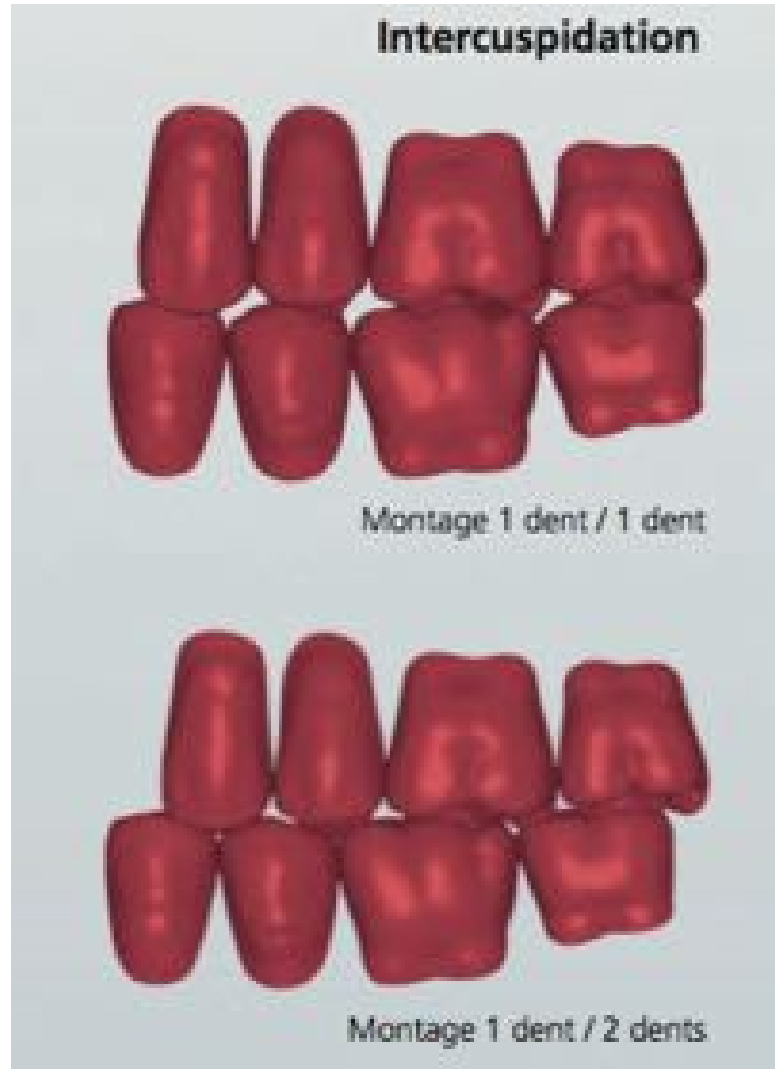


# SR Phonares II Lingual

- La SR Phonares II Lingual est spécialement conçue pour offrir la possibilité d'une occlusion linguale. Cette technique de montage est de plus en plus utilisée en prothèse hybride et implantaire.
- La répartition idéale des forces occlusales, associée à la très grande résistance à l'abrasion du matériau, confère une grande longévité à ces prothèses dentaires.



# SR Phonares II Lingual



# SR Phonares II les postérieures

Phonares II  
Lingual



Phonares II TYP



# SR Phonares II les postérieures

**Occlusion lingualee**

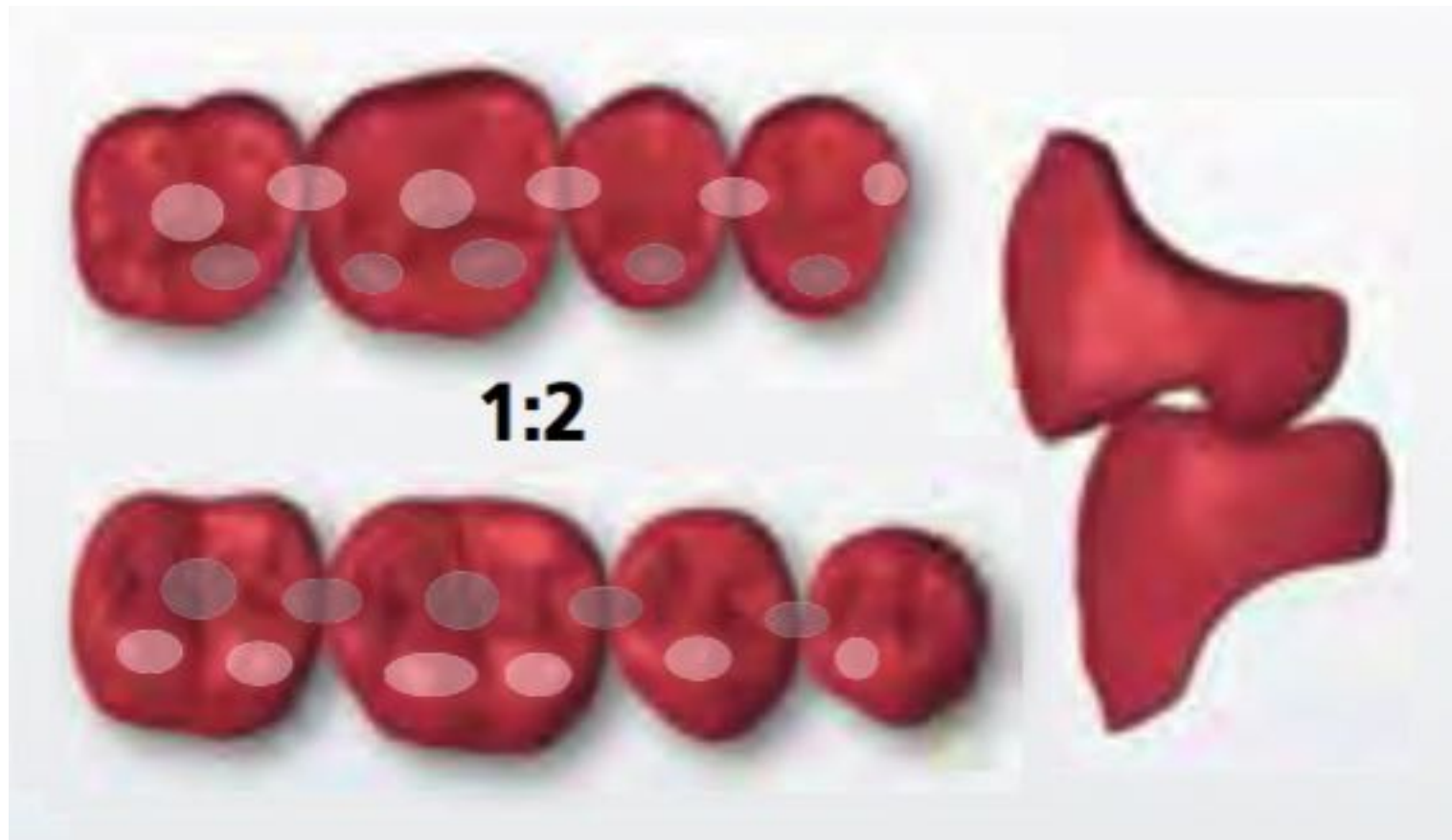


**Occlusion classique**

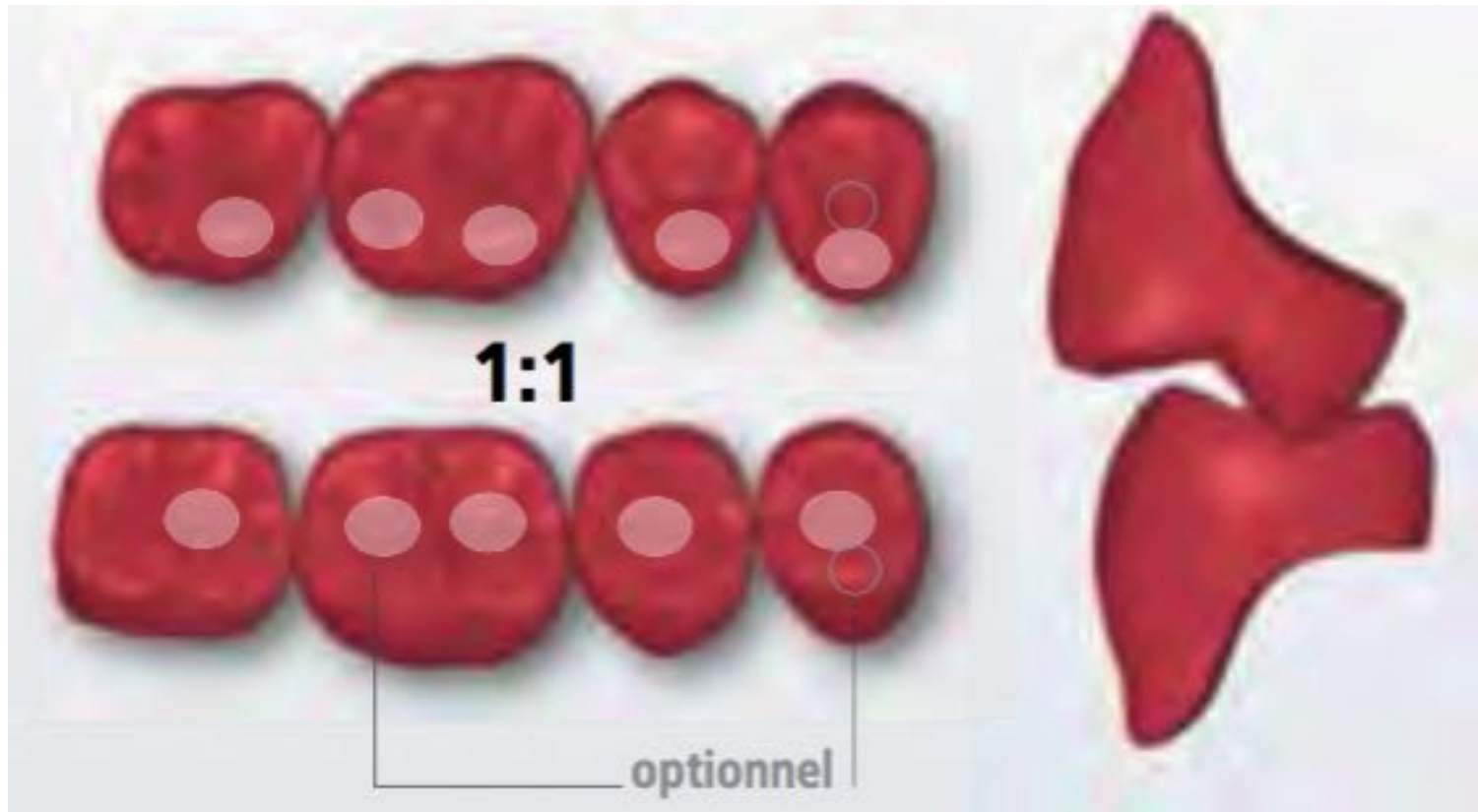




# Contacts postérieurs en occlusion centrée Phonares II TYP



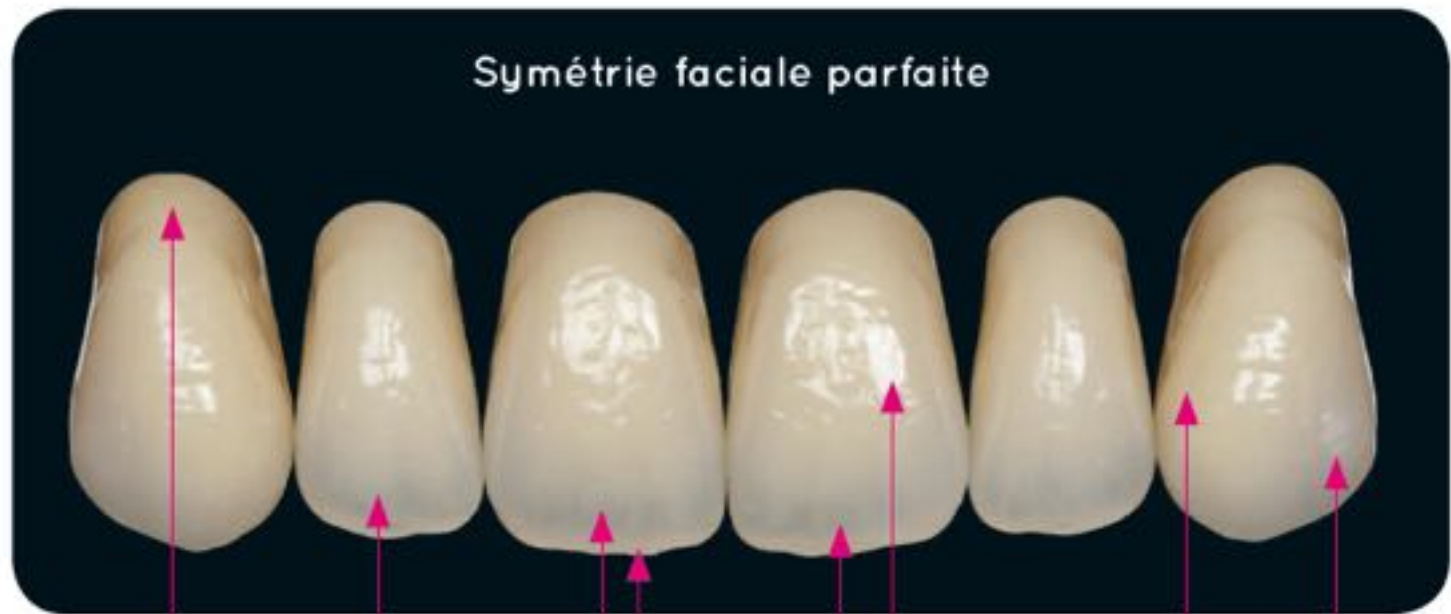
# Contacts postérieurs en occlusion centrée Phonares II TYP lingual



enigmalive



# enigmalive



Collet  
légèrement  
plus sombre

Structure  
interne  
naturelle

Opalescence  
(blanc/bleu)  
et  
fluorescence

Meilleure translucidité  
des incisives

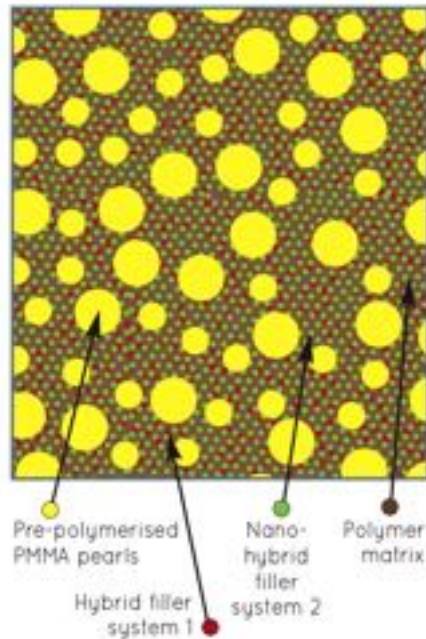
Caractérisation de  
surface favorisant  
les réflexions  
naturelles

Mésiale plus sombre et  
distale plus translucide  
de la canine

# enigmalive

- Teintes VITA
- Antérieures Acrylique
- Postérieures Composite

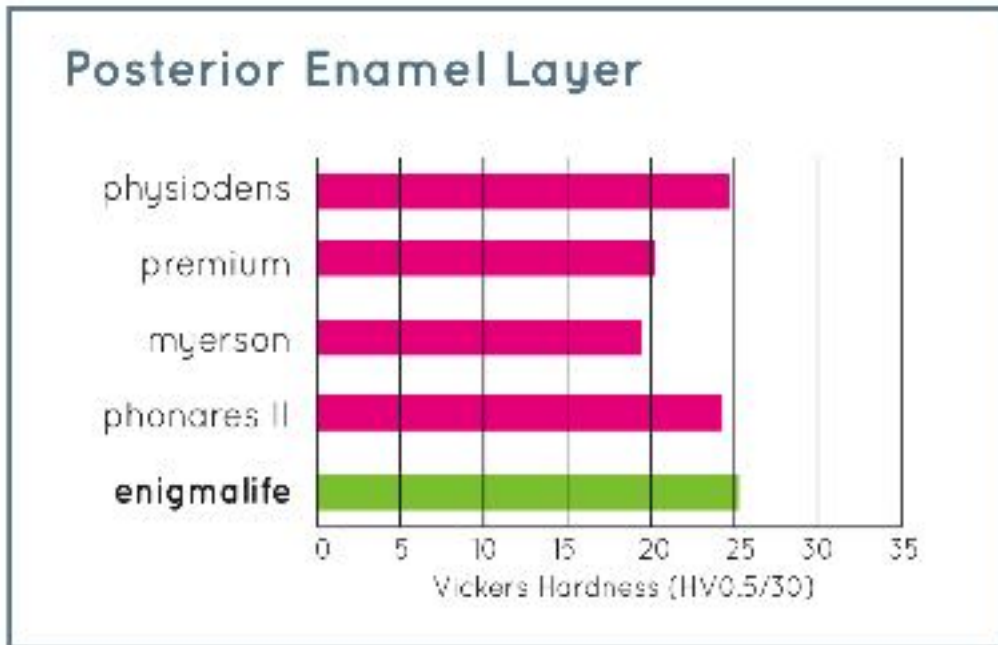
Composite





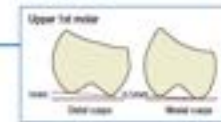
# enigmalive

- Postérieures

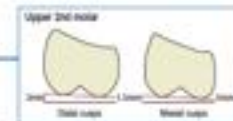


# enigmalive

- Montage



12. Upper 1st molars following compensating curve.



13. Upper 2nd molars following compensating curve.

# enigmalive

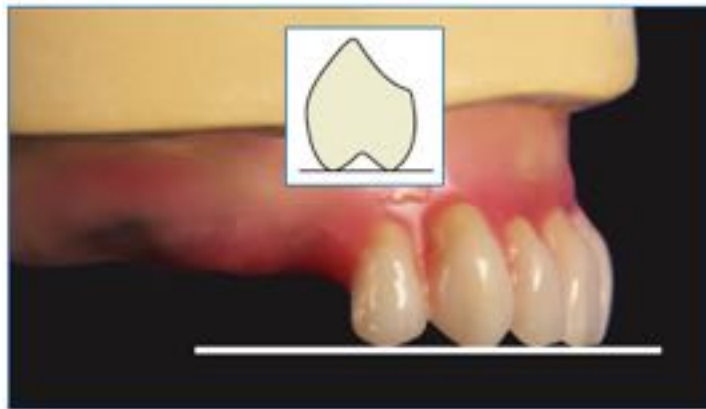
- Montage



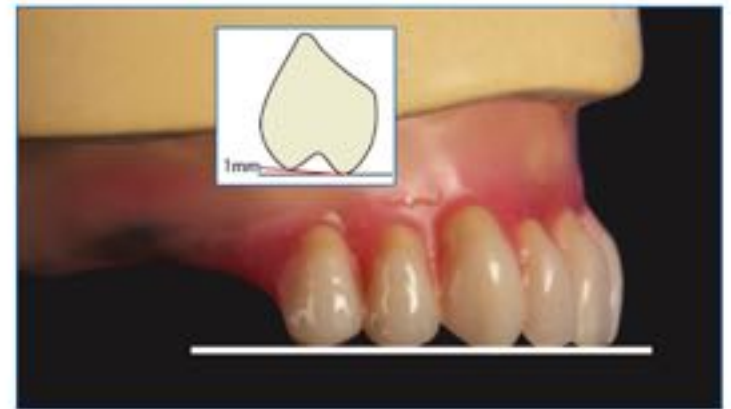


# enigmalive

- Montage lingualisé



26. Upper 1st premolar.



27. Upper 2nd premolar.



28. Upper 1st molar.



29. Upper 2nd molar.

# enigmalive

Lingualisé



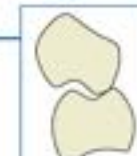
33. Lower 2nd molar.



34. Maximum intercuspation position (MIP).



In MIP the 1st premolar looks like it contacts because of our aesthetic placement (fig 34), in fact only the upper palatal cusp touches in MIP.



# enigmalive

- Montage



23. Maximum intercuspal position (MP).



24. Working side contacts (mandible to patient's right).



25. Balancing side contacts (mandible to patient's left).

# Montage des dents

- Tout n'est pas parfait, mais il faut viser la perfection.
- Que ce soit en protrusion ou en latéralité, les contacts qu'on retrouve sur les dents sont en fonction des **spécifications du choix des dents** et du type de montage.
- Il faut tenir compte des types de contacts si on est en montage croisé ou pas!
- Pour les types de montage: la méthode traditionnelle, la méthode lingualisée ou encore guidance canine.