

# Visio.lign

La coloration de prothèses  
simplifiées en photo-ceram

# Visio.lign

## Mon cheminement,



Musicien de formation, maîtrise en interprétation de la musique,  
Premier prix au tremplin international de musique du Canada,  
Quatre années au doctorat en technologie de l'enseignement,  
Diplôme en administration publique,  
Certificat en didactique des arts,  
Soliste pour l'orchestre symphonique d'Edmonton,  
Chef d'orchestre pendant 25 ans,  
Enseignant en musique pendant 8 ans,  
Directeur d'école pendant 10 ans, par la suite DEC en  
Denturologie depuis 2000,  
Prix Paul Auprix en denturologiste 2000,  
Responsable et membre du comité de formation à l'ODQ,  
Certifié EPIC et BPS.  
Certifié Ruthinium  
Auteur de plusieurs articles en denturologie pour des revues au  
Québec et au Canada

# Coffret Visio.lign











Visio.Sil







# MKZ Primer



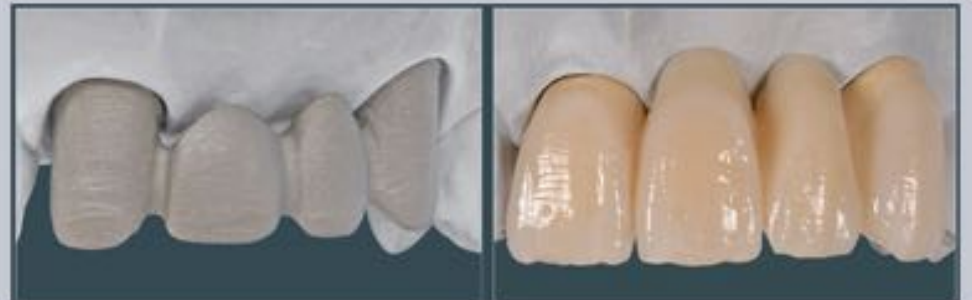
## MKZ Primer

Metal to resin and Ceramic to resin bonding agent.



## MKZ Primer

Metal to resin and Ceramic to resin bonding agent.



# MKZ Primer

## MKZ Primer



Cohésion entre composites  
et infrastructures métalliques

- Alliage titane
- Alliage CoCr (sans MP\* et NP\*)
- Oxyde de zircon  
(Aluminium/céramique spinell)

\* MP: métal précieux ,  
NP: métal non précieux

Le primaire MKZ sert au conditionnement de tous les alliages métalliques NP\*, du titane, dioxyde de zircon, oxyde d'aluminium et de la céramique spinell. Ainsi on établit la cohésion chimique avec les composites tels que crea.lign. Le primaire MKZ est optimal pour coller des piliers personnalisés. Le primaire MKZ s'utilise aussi en bouche.

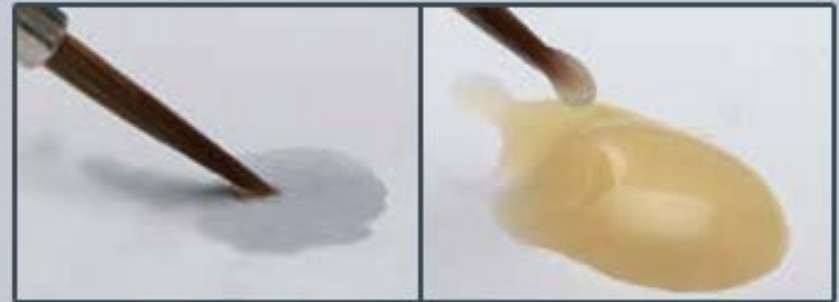


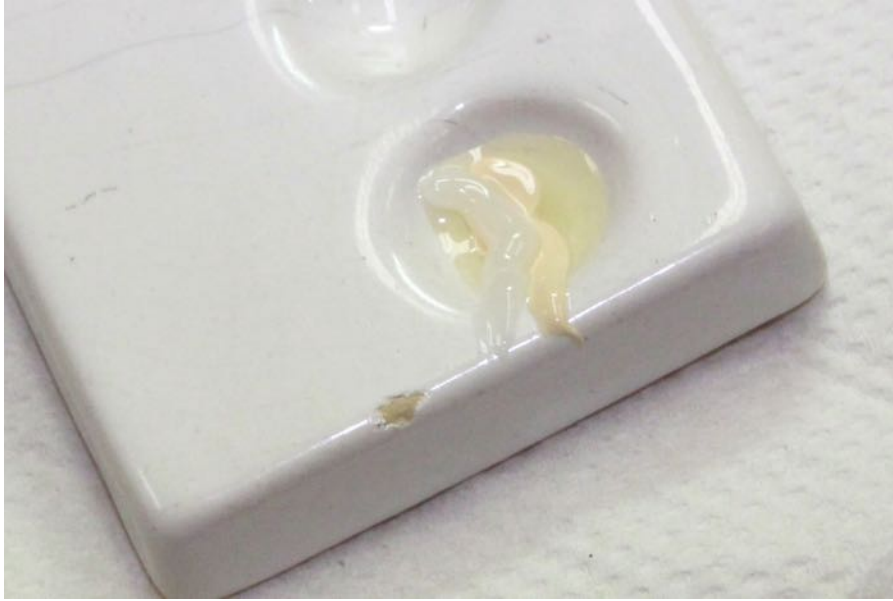
## Crea.lign Modelling Liquid

The Crea.lign Modelling Liquid allows to achieve homogeneous transition (adjustment of elasticity & hardness) to PMMA-based denture base materials.



**Crea.lign Modeling Liquid** allows to achieve homogeneous transition (adjustment of elasticity and hardness) to PMMA-based denture base materials.







# Visio.link



**Visio.link** PMMA and Composite Primer  
for bonding highly cross-linked **novo.lign A**  
and **novo.lign P** veneers.



# Visio.link



90 sec



# Visio.link



## visio.link

### Cohésion des composites avec les résines

- Composites  
(Composites cosmétiques/dents  
en composites)
- Matériaux en PMMA
- Polymère de haute performance  
(BioXS/BioHPP®)

PMMA universel, utilisable en bouche, photopolymérisable et primaire pour composites pour une cohésion optimale entre les résines pour prothèses à base de PMMA, matériaux composites high impact PMMA (facettes cosmétiques novo.lign /dents complètes & dents en résine neo.lign) et combo.lign.

### Notes:

La polymérisation de visio.link est effectuée lorsque le primer visio.link est sec après application des UV; ce qui signifie qu'il ne reste plus de couche de liaison.



























Lustrant Abraso-Star asg











AlainGauthier  
PHOTOGRAPHE

Desktop icons and sidebar:

- Textemplants
- Scan Fax
- Recuperer.log
- Pour liv
- Textes éducatifs
- Scénem de chèque.pdf
- Revenue Québec.pdf
- Pour Re
- TPC: TWQ 09-12.pdf
- Site Web
- Richard denturo
- Presen
- Transcontinental web facture
- Sondage Sumam.pdf
- Richard 4 G
- Project
- Transparent
- soumission.pdf
- Richard curicul English
- Project 83
- Unikusage
- Sourire
- Richard Emond soumission
- Proposi
- Projet (5...
- Vidéo Golf 9 juin 12
- Sourire Claire
- Richard Photo 13 Pub
- Prothés
- palais tr...
- Vidéo Télémag
- Sourire Claire test.pf2
- Richard prescription
- Publ
- Vidéotron
- Sourire was
- Richard Pub Photos 21 janv 13
- QR C
- Visio.lign
- Spécimen de chèque.pdf
- Salon de la femme
- Question
- VITA PHYSIODENT ÉCHANGE excel
- Taxes Villes Scolaires
- Sapin.MOV
- Rappo
- VITA PHYSIODENT ÉCHANGE excel
- Testament
- Sauvegarde du Macbook
- RECE

Sidebar menu:

- Favoris
- Menu Signets
- Informations
- YouTube - iPhone de Richard...
- iCloud
- Banques
- AccèsD Affaires
- CIBC - Services bancaires...
- Video Training Resine Prot...
- Banque Nationale
- Banque Manuvie du Canada
- Article éducatif occlusion F...
- CIBC - Services bancaires...
- banque - Desjardins
- Banque Nationale
- Services aux entreprises ...
- Manuvie Un
- Recettes
- Implants sites
- Garmin montre sport
- Lit escamotable
- Condo commercial
- Ontario local
- Voyage à bon prix
- Camtasia
- Cours formations entre
- dossier sans titre
- Plans de cours formations...
- Dentaire
- site internet
- Site R&D
- Présence revue de L'ODOQ
- ATM
- Allergie test
- Système de surveillance
- Occlusion
- Scan
- Dentsply
- Publicité
- Maison à vendre
- Modifier

YouTube video player interface:

Boîte de réception (1) www.rubium.it/wp... Outlook.com - emon... Renseignements sur... La Bare D'Hudson... su/hl.hk01.com/vj44... ipodventehebdois.t... Formations FileMaker... Textes éducatifs - De... www.ramg.gov.gc.c... Google Traduction visio.lign Rot-Weiß-A...

YouTube CA

visio.lign Rot-Weiß-Ästhetik-Set – für individuelle Prothetik

bredentgroup

19 925

Publiée le 5 avr. 2013

Mit dem neuen Rot-Weiß-Ästhetik-Set bietet bredent ein Komplettsortiment zur Herstellung und Individualisierung von Zahnfleischanteilen an Prothesen und Brücken. Die ästhetische Gestaltung beim Rot-Weiß-Übergang sowie der Übergang zur natürlichen Gingiva tragen insbesondere in der Implantatprothetik einen sehr hohen Anteil am ästhetischen Erfolg einer prothetischen Versorgung.

PLUS

TOUS LES COMMENTAIRES (2)

Ajouter un commentaire public...

Principaux commentaires

bredentgroup Il y a 2 ans en réponse à Multilink2013

Hello, Thank you for your message and your interest in visio.lign. Currently we have not any distributor in Brazil. But if you interested in getting more information and hints on visio.lign it would be awesome if you could provide your email address so that we can give you the contact to our sales representative who is responsible for Brazil.

Multilink2013 Il y a 2 ans

Hello, I'm from Brazil and I'm Prosthetic and Would Like To Know If This Product This Sale Only in Germany, Brazil in Or if You Would Like To Know If also the Photo-curing unit also only At This Sale in Germany, German Friend Please Pass Me Some Tips On Making Of Denture Montage Acrilização, Finishing, and Polishing ... Thanks And A Good Service ...

Suivante

Lecture automatique

Bredent visio.lign 全新粘固系統-step 2

de MAY HUANG 6 788 visionnements

visio.lign the movie - Light + Design + Aesthetics Part 1 (English)

de bredentgroup 17 354 visionnements

Dental lab Bulic - Bio HPP

de Lazar Jokic 1 565 visionnements

04 Chapter: Naturalizing | GC Nature-Cryl Super HI Impact

de GC America Lab Marketing 7 539 visionnements

PALA cre-active Videoleitung - Heraeus Kulzer Prothesen - Individualisierung

de cooswill 19 296 visionnements

Bio-HPP e.Plant Bredent Beever Dental Screw retained

de bevedental 13 399 visionnements

Valplast-Bannuacr.mp4

de Kinga Myasakova 28 267 visionnements

crea.lign Stains and visio.paint – für Lebendigkeit fast wie die 'Echtheit'

de bredentgroup 3 867 visionnements

BioHPP – Eine neue Werkstoffklasse in der Prothetik

de bredentgroup 16 215 visionnements

A World of Difference Preview\_Programm 6.mp4

de LDOORUJ 240 635 visionnements

Telescopio-KDL.mov

de K Dental Lab 14 865 visionnements

GC Gradia Gum par Jean-François Deche de DECHE jean françois 4 002 visionnements

Врач стоматолог - Сурайкин Илья Борисович - Нейлоновые протезы : de Илья Сурайкин 14 865 visionnements

que es ceramage... de Fera Casola 2 480 visionnements

Vertex™ ThermoSens partial denture de gabriel...

























Dents neo.lign et novo.lign

# Dents neo.lign et novo.lign

## Composites

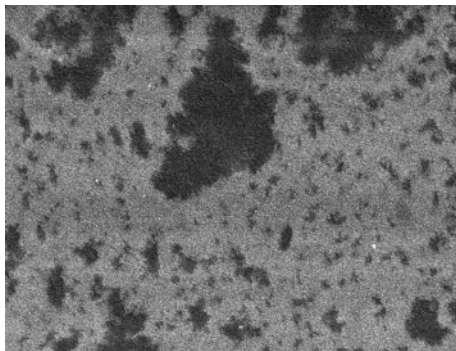
- Polymérisation à environ 70% seulement
- 70% verre et céramique
- Cassants et durs, non élastiques
- Module d'élasticité d'environ 8.000 – 10.000
- Résistants à l'abrasion, mais se comportent comme du papier de verre vis-à-vis des dents naturelles

## Facettes novo.lign

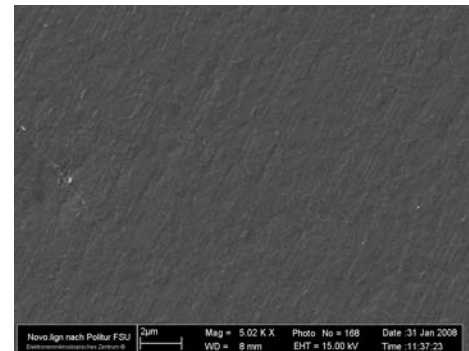
- Polymérisation à 100% sous une pression de 250 bar à 120°C
- <10% céramique (uniquement micro-chargé)
- Élastiques – module d'élasticité d'environ 3.000
- Résistantes à l'abrasion tout en préservant les dents antagonistes

# Dents neo.lign et novo.lign

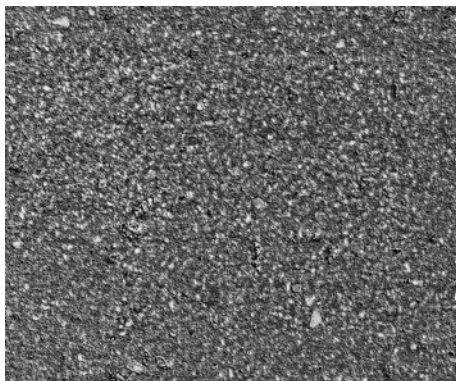
Surfaces en microscopie  
électronique à balayage



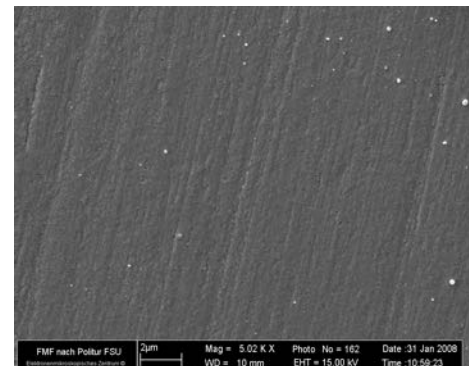
Vita VM LC



novo.lign



Espe Sinfony




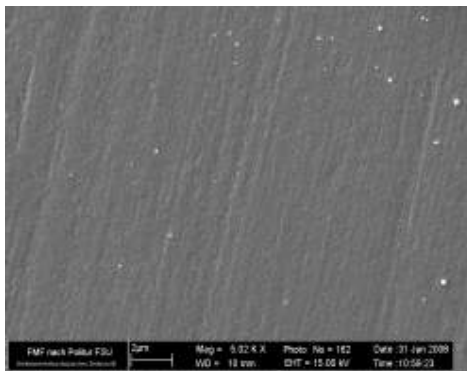
crea.lign

# Dents neo.lign et novo.lign

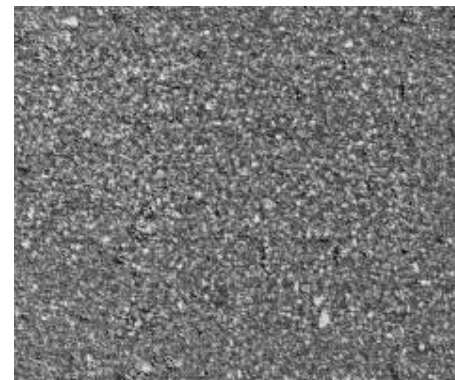
Surfaces en microscopie  
électronique à balayage

- Composite photopolymérisable
- Micro chargé et pur ( pas de particules de verre )
- Polissage aisé permettant l'obtention de surface parfaites
- Stabilité des propriétés du matériau grâce à la faible quantité d'eau
- Pas de rétention de plaque lors de l'abrasion

 Résiste à la plaque dentaire de manière durable; résiste aux colorations



crea.lign

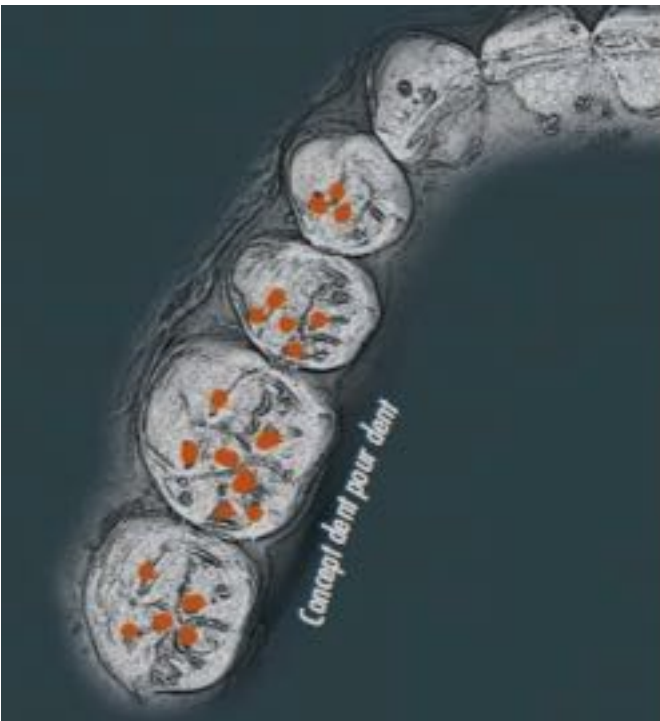


Sinfony

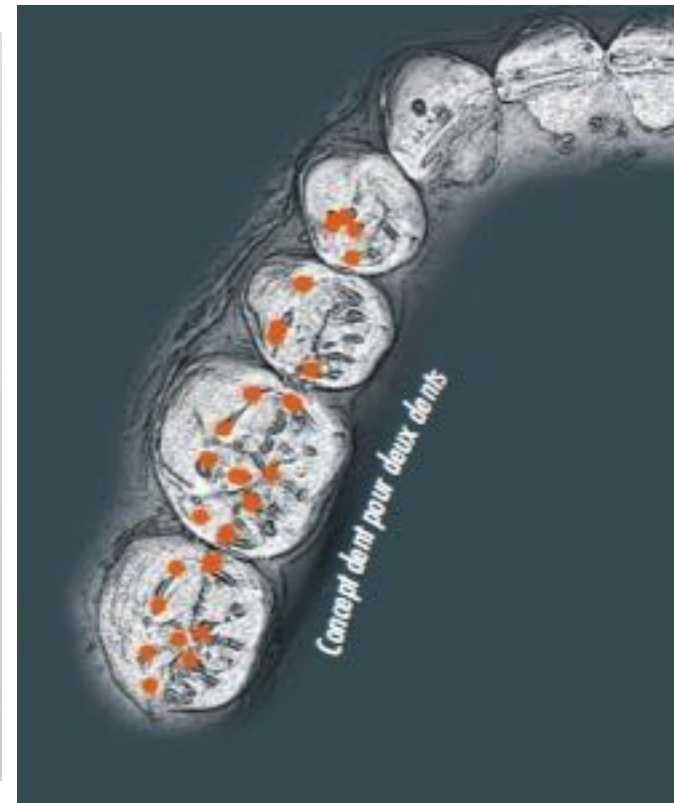
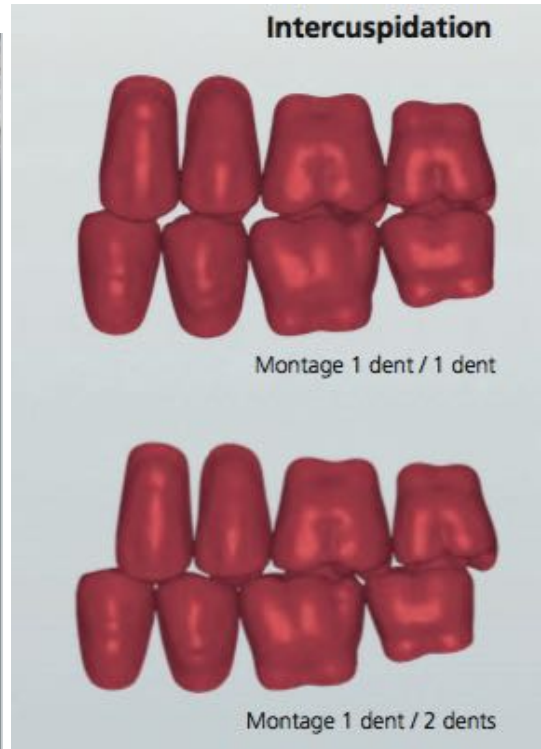
# La dent Neo.lign/Novo.lign de Bredent

- Novo.lign et Néo.lign dents antérieures en 15 formes
- Dents postérieures, 6 formes maxillaires et 6 formes mandibulaires
- L'origine du développement de **visio.lign** correspond aux dents naturelles. La conception pleine de vie des facettes a été reportée sur les dents complètes **neo.lign**.

# Les contacts postérieures Neo.lign/Novo.lign



Dent sur dent

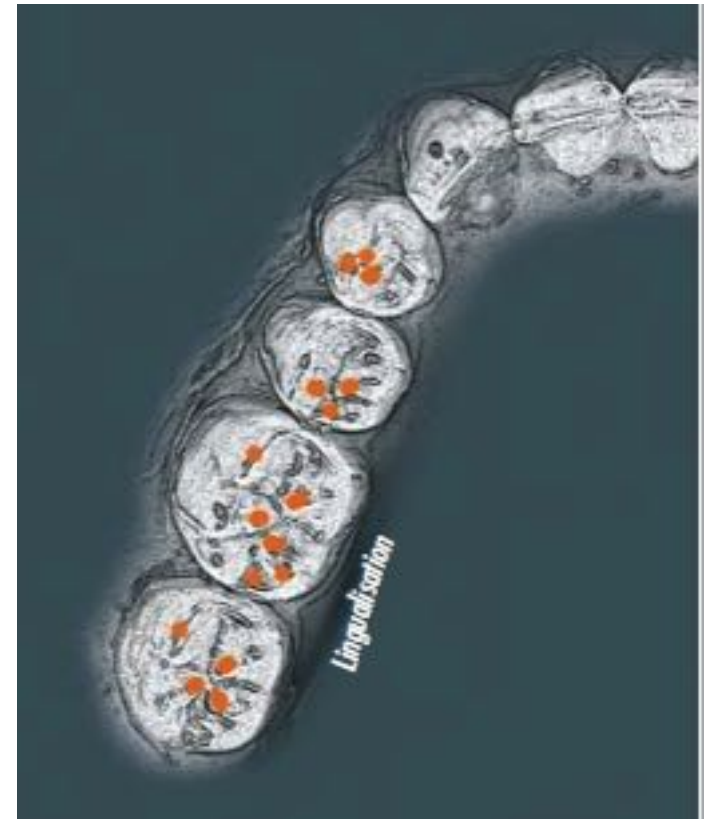


Une dent sur deux

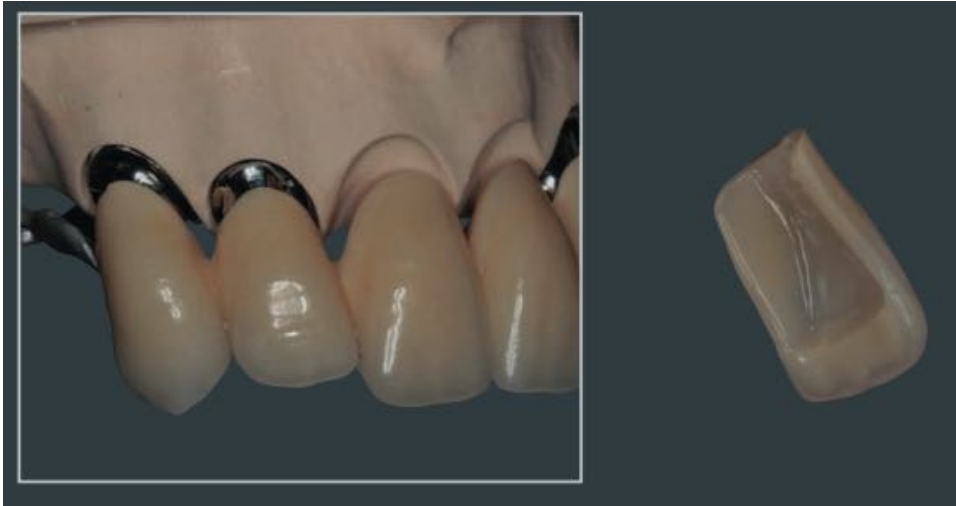


# Les contacts postérieures Neo.lign/Novo.lign

- Lingualisation
- Lors d'une occlusion lingualisée, les cuspides dentaires s'articulent avec la fossette antagoniste et l'arrête marginale. Les cuspides vestibulaires n'ont pas de contacts antagonistes.
- On ne rencontre ces contacts que très rarement en dentition naturelle mais ils offrent des avantages statiques en prothèse complète.



# Les facette novo.lign/visio.lign



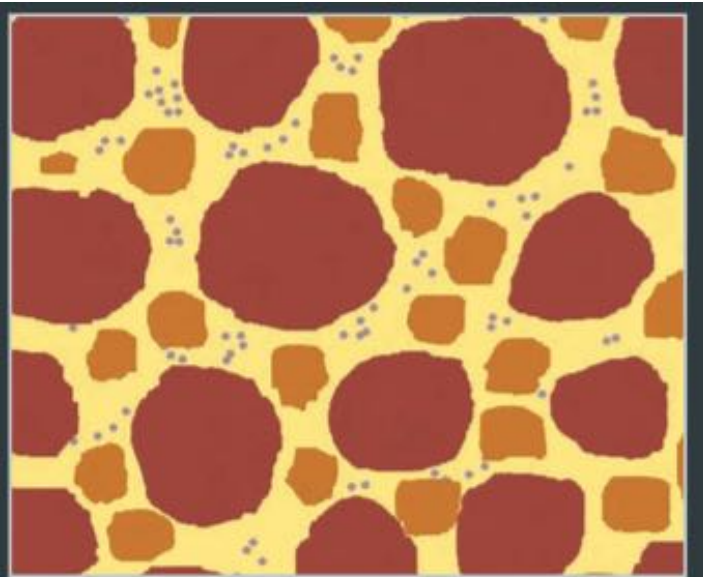
# Neo.lign/Novo.lign

- Les facettes cosmétiques **novo.lign** sont particulièrement indiquées pour la prothèse implantaire. Les fastidieux meulages des dents en résine sont supprimés. Avec **novo.lign**, seules quelques corrections seront nécessaires.

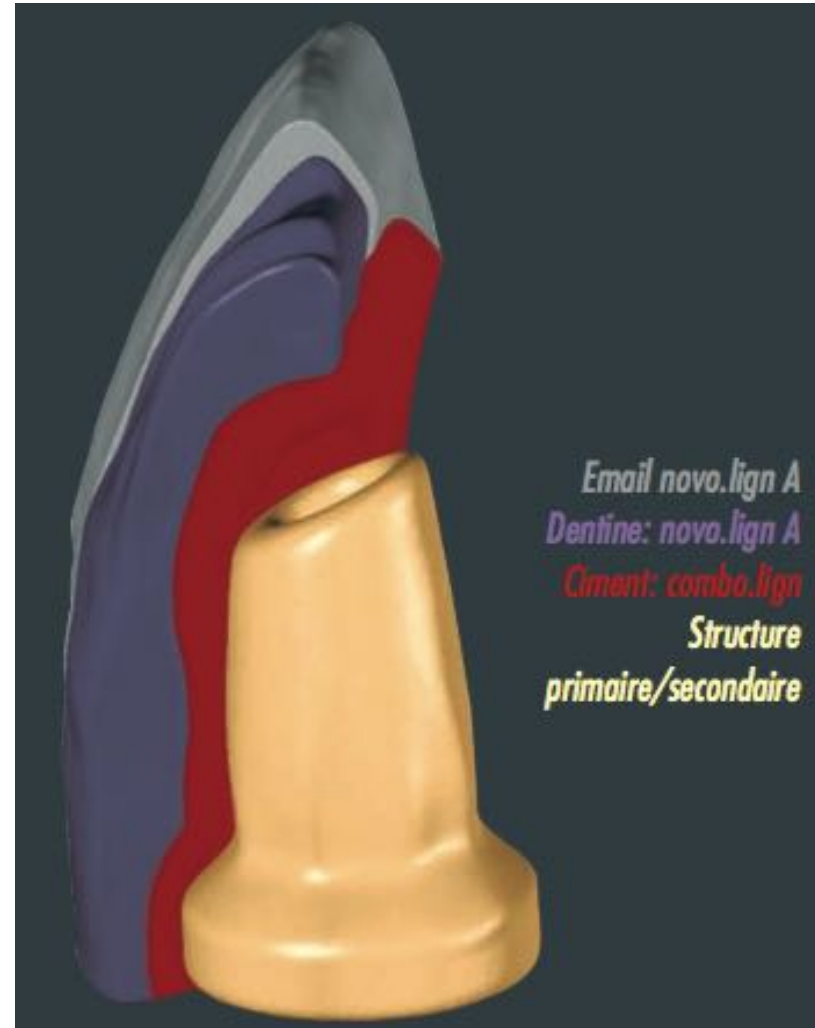
# Neo.lign/Novo.lign



# Neo.lign/Novo.lign



*Charges anorganiques silanées*  
*Résine à haut poids moléculaire*  
*Copolymère à réticulation croisée*  
*Matrice polymère à forte réticulation*



*Email novo.lign A*  
*Dentine: novo.lign A*  
*Ciment: combo.lign*  
*Structure*  
*primaire/secondaire*

# Neo.lign/Novo.lign

- Les facettes cosmétiques **novo.lign** présentent une épaisseur de 1 mm et sont conçues dans un polymère nouvellement développé **contenant des charges de céramique**. Les résines acrylates à réticulation croisée (PMMA) garantissent la stabilité chromatique et la résistance à la plaque.
- **Les microcharges intégrées** dans la matrice polymère renforcent la résistance à l'abrasion qui se rapproche beaucoup de celle des dents naturelles. **La matrice composite bénéficie de la haute résistance en flexion des composites et de l'élasticité des résines PMMA.**
- **Composites microchargés** : L'objectif était d'améliorer l'état de surface. Ils ont donc incorporé de plus petites particules (dimensions inférieures aux longueurs d'onde visibles) et de bons résultats ont été obtenus, avec des états de surface lisse et une meilleure résistance à l'usure.

# Neo.lign/Novo.lign

- *Liaison & montage en couches (novo.lign)*
- Le cosmétique est d'une grande qualité, chromatiquement stable et personnalisée grâce au ciment composite dont la teinte est assortie (combo.lign). La facette est d'abord conditionnée puis collée avec le composite que l'on peut sculpter. **Combo.lign** est photopolymérisable et autopolymérisable à la fois, ce qui garantit une résistance cohésive durable.

# Dents neo.lign et novo.lign

Temps de polymérisation et appareils

Fabricant	Nom du produit	Longueur d'onde en nm *	Temps de polymérisation visio.link	Temps de polymérisation combo.lign	Temps de polymérisation crea.lign
Dentsply /	Triat, Triat 2000	400 - 500	3 min.	6 min.	10 min.
Degudent	Eclipse	k.A.	60 sec.	180 sec.	6 min.
Heraeus Kulzer	Dentacolor XS, Uni XS	320 - 520	90 sec.	180 sec.	6 min.
	Heraflash	320 - 520	90 sec.	180 sec.	6 min.
GC	GC Laboligth LV-III	380 - 490	2 min.	5 min.	10 min.
Ivoclar Vivadent	Targes Power Ofen	400 - 580	4 min.	180 sec.	8 min.
	Lumanat 100	400 - 580	2 min.	180 sec.	6 min.
Schütz Dental	Spektra 2000	310 - 500	2 min.	180 sec.	6 min.
Shofu Dental	Solitilite EX	400 - 550	90 sec.	180 sec.	6 min.
Kuraray Dental	CS 110	k.A.	2 min.	5 min.	8 min.
Hager & Werken	Speed Labolight	320 - 550	90 sec.	180 sec.	8 min.
3M ESPE	Visio BETA (neu P1 - P4)	400 - 500	> 4 min. (P2)	7 min. (P2)	15 min. (P1)
	Visio BETA (alt U0 - U3)**	400 - 500	7 min. (U1, U3)	15 min. (U0)	15 min. (U0)



- Questions???