

GPS

PROTHÈSE DU HAUT SUR 4 GPS

RICHARD ÉMOND DD

FORMATEUR – **RICHARD EMOND D.D.**

Mon cheminement,



Richard Émond d.d.
Denturologiste

Musicien de formation, maîtrise en interprétation de la musique, premier prix au tremplin internationale de musique du Canada, quatre années au doctorat en technologie de l'enseignement, diplôme en administration publique et certificat en didactique des arts, Soliste pour l'orchestre symphonique d'Edmonton, Chef d'orchestre pendant 25 ans, enseignant en musique pendant 8 ans et directeur d'école pendant 10 ans, par la suite DEC en Denturologie, Prix Paul Auprix en denturologiste 2000, responsable du comité de formation à l'ODQ, Certifié EPIC et BPS.

OBJECTIFS DE LA RENCONTRE

Être capable de faire une prothèse du haut sur implants avec le GPS

- Les différences entre Locator et GPS
- Avantage pour le patient
- Connaître les pièces
- Déterminer le choix d'inserts de nylon
- Procédures d'empreinte
- Utilisation de l'outils pour Locator/GPS
- Utilisation de la prothèse temporaire
- Déterminer le dégagement du palais

Les différences entre Locator et GPS

- L'Attachement c'est sensiblement la même chose.
- la grande différence entre les deux attachements est la possibilité de visser l'attachement GPS dans l'implant avec un tournevis conventionnel, contrairement au Locator, où il faut un tournevis spécial
- Les différences se retrouvent au niveau du capuchon (ou du boîtier), du nylon et de l'outil servant à la pose du nylon.

Les différences entre Locator et GPS

- Vous pouvez mettre un capuchon (un boîtier) GPS ou Locator sur n'importe quel attachement, sans problème.
- Si vous avez un capuchon GPS, vous ne pouvez mettre à l'intérieur qu'un nylon GPS
- Si vous avez un capuchon Locator, vous ne pouvez mettre qu'un nylon Locator.
- Dans les deux cas, vous devez utiliser l'outil correspondant au bon type de capuchon.

LES AVANTAGES POUR LE PATIENT 4 IMPLANTS AU MAXILLAIRE

- Stabilité de la prothèse
- Dégagement du palais
- Fin de la perte osseuse
- Augmentation de la force de mastication
- Confort
- Possibilité d'ajout d'implants dans le futur pour une prothèse fixe

LA RÉTENTION DES GPS

- La couleur des nylons nous indique la force de rétention de ceux-ci
- La rétention de celle-ci en bouche est facilement ajustable en fonction de la dextérité du patient

PIÈCE DE RENFORT DANS LA PROTHÈSE



AVANTAGE DU GPS

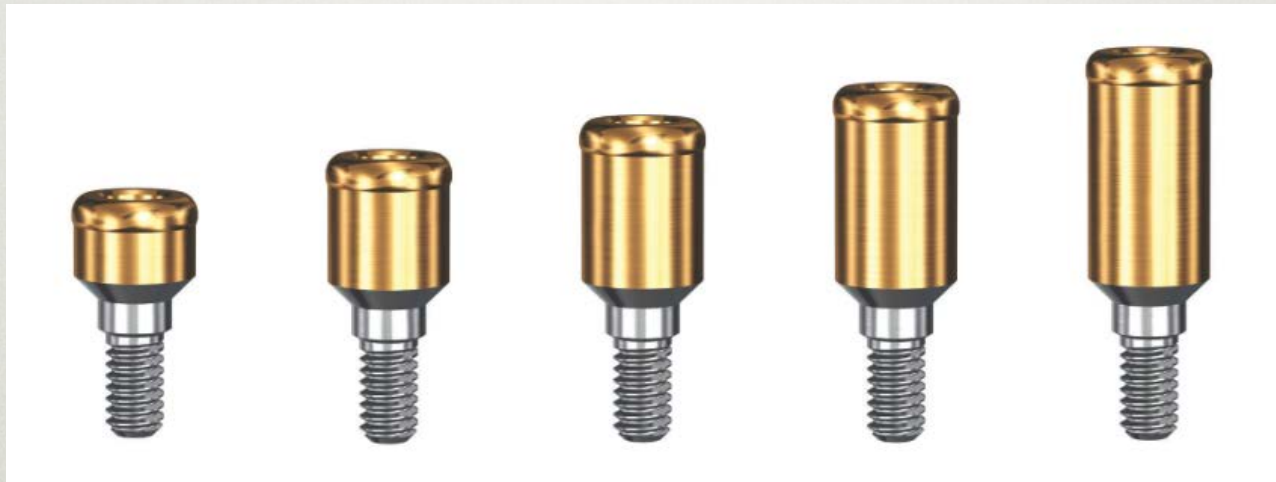
- L'avantage du GPS est que plus il est près de la gencive mieux il fonctionne. Contrairement à un attachement boule qui à l'inverse, s'il est éloigné de la gencive, il fonctionne mieux.
- GPS près de la gencive,
- Boule: éloigner de la gencive.

OBJECTIF

- Connaître les pièces

GPS

Quatre hauteurs d'attache pour compenser l'épaisseur de la gencive



xxxx-90

xxxx-91

xxxx-92

xxxx-93

0mm

1mm

2mm

3mm

Tissue Height

Tissue Height

Tissue Height

Tissue Height



xxxx-90

xxxx-91

xxxx-92

xxxx-93

0mm

1mm

2mm

3mm

Tissue Height

Tissue Height

Tissue Height

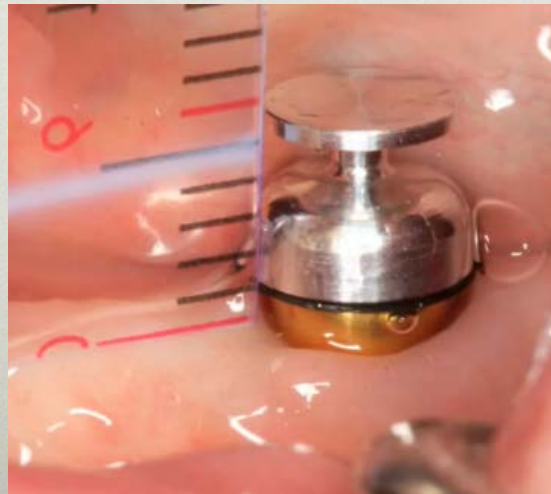
Tissue Height

GPS OU LOCATOR



ESPACE AU-DESSUS DE LA GENCIVE






On doit toujours avoir un espace de
1,5 mm à 2 mm au-dessus de la gencive



ESPACE AU-DESSUS DE LA GENCIVE



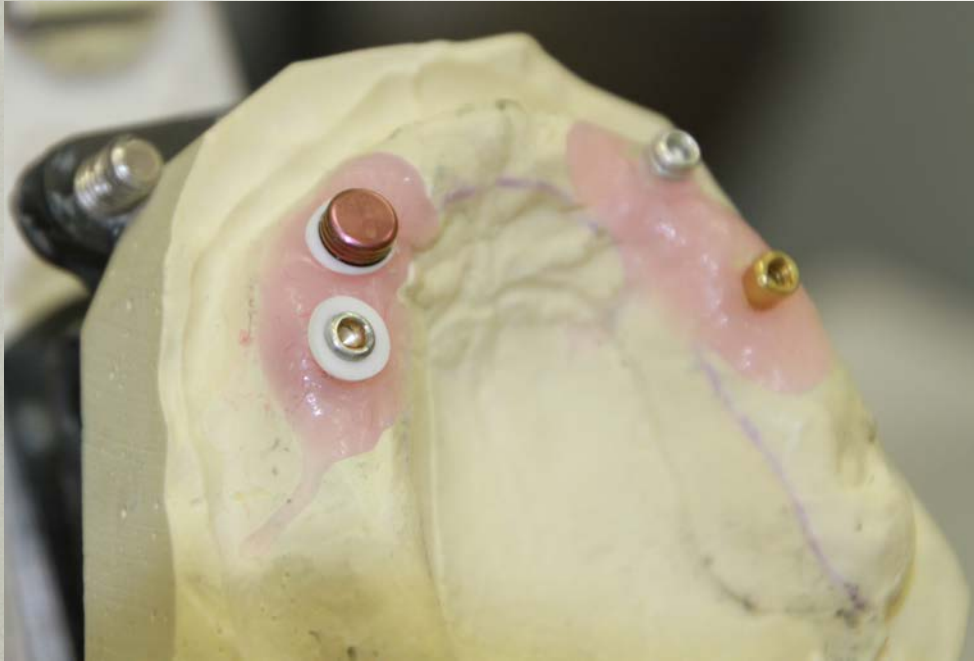
LOCATOR/GPS

Tige de parallélisme	Analogue Ø 4mm	Transfert	Spacer	Guide de mesure d'angle
				
Réf. 8517	Réf. 8530	Réf. 8505	Réf. 8514	Réf. 9530

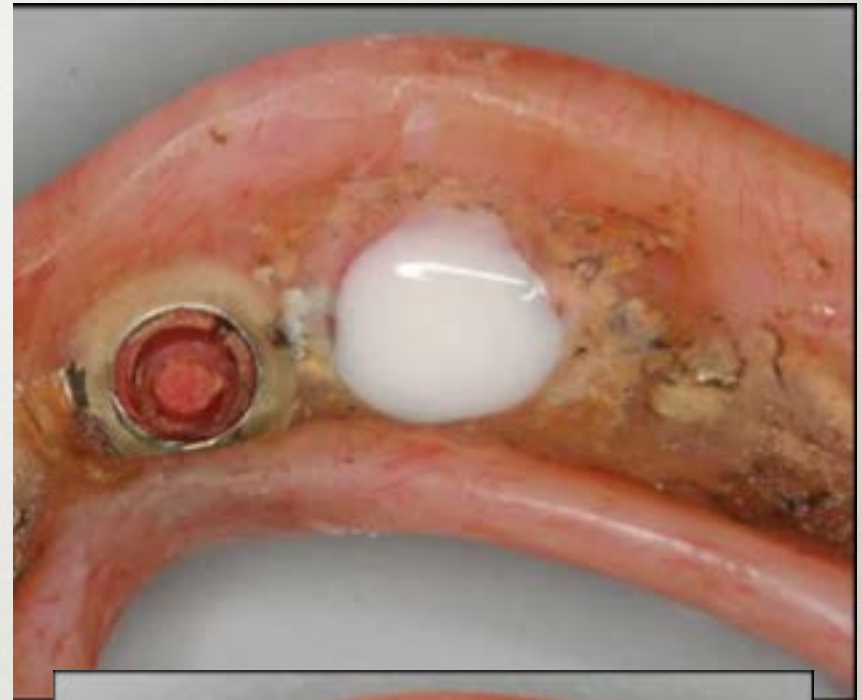
Méthode directe : Le kit prothétique est placé directement au fauteuil

1. Déposer la vis de cicatrisation
2. Insérer le spacer autour du pilier Locator™
3. Positionner le boîtier Métallique avec sa gaine noire sur le Locator™
4. Préparer l'intrados pour ménager l'espace suffisant
5. Insérer la résine et attendre que la polymérisation se fasse pour retirer la prothèse
6. Eliminer le spacer, retirer la gaine noire et la remplacer par la gaine définitive comprise dans le kit prothétique (8519)

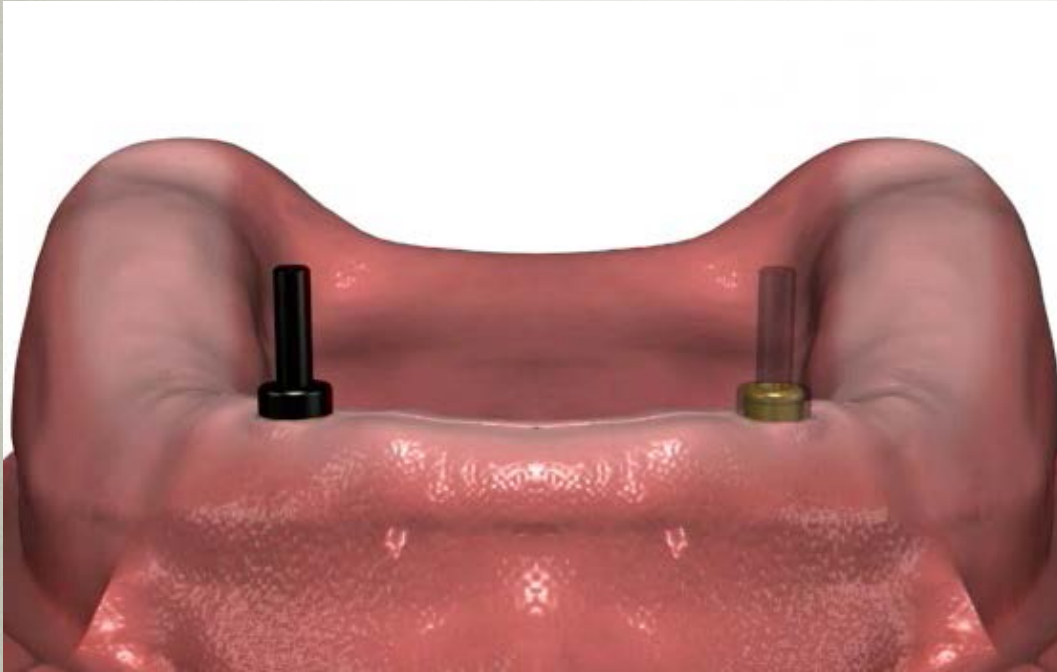
L'ESPACEUR



INSTALLATION DES GPS EN BOUCHE



DÉTERMINER L'ANGULATION DES IMPLANTS LOCATOR/ GPS



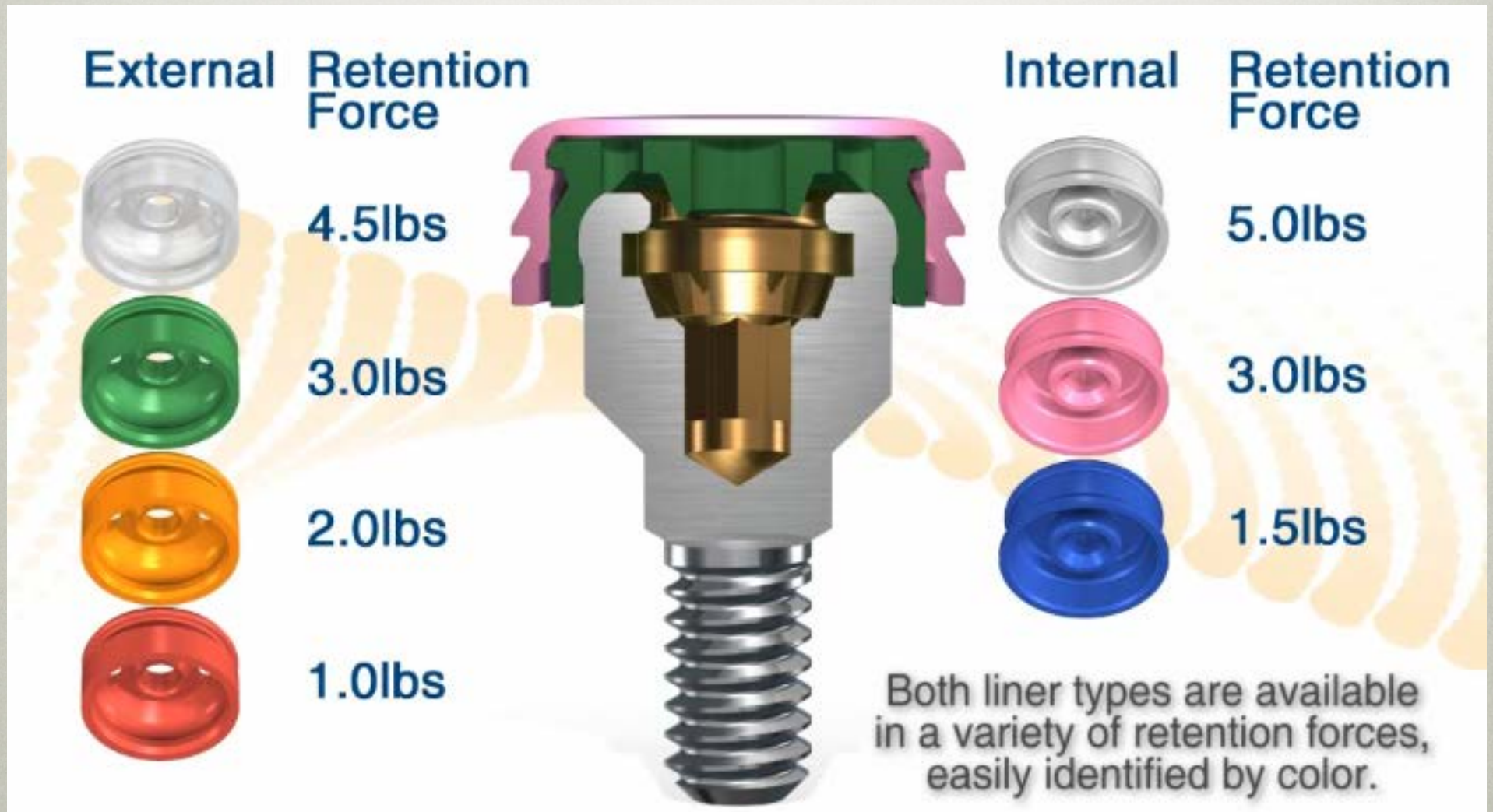
OBJECTIF

- Déterminer le choix d'inserts de nylon

NYLON GPS ET LOCATOR

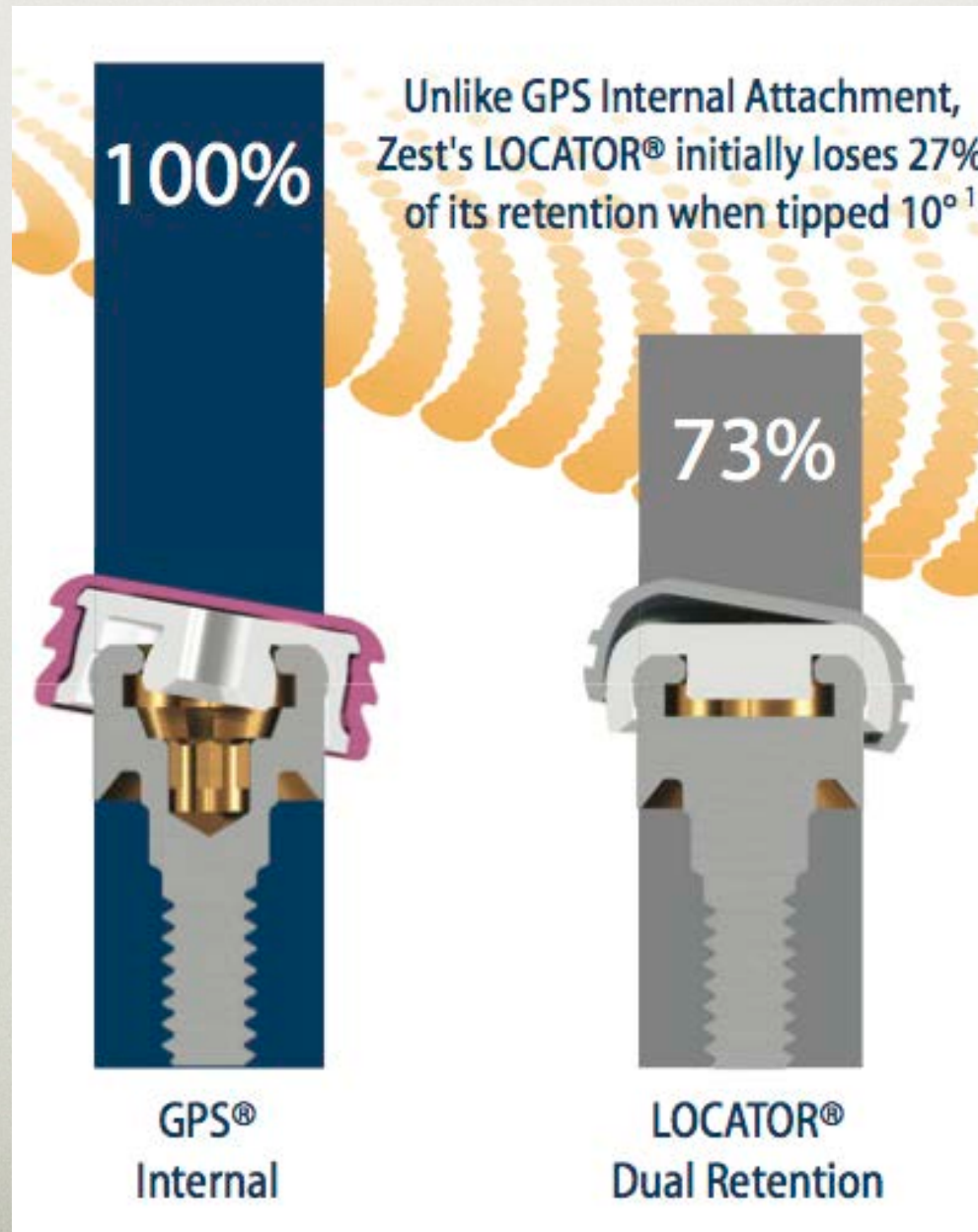


LA COULEUR DES INSERTS DE NYLON

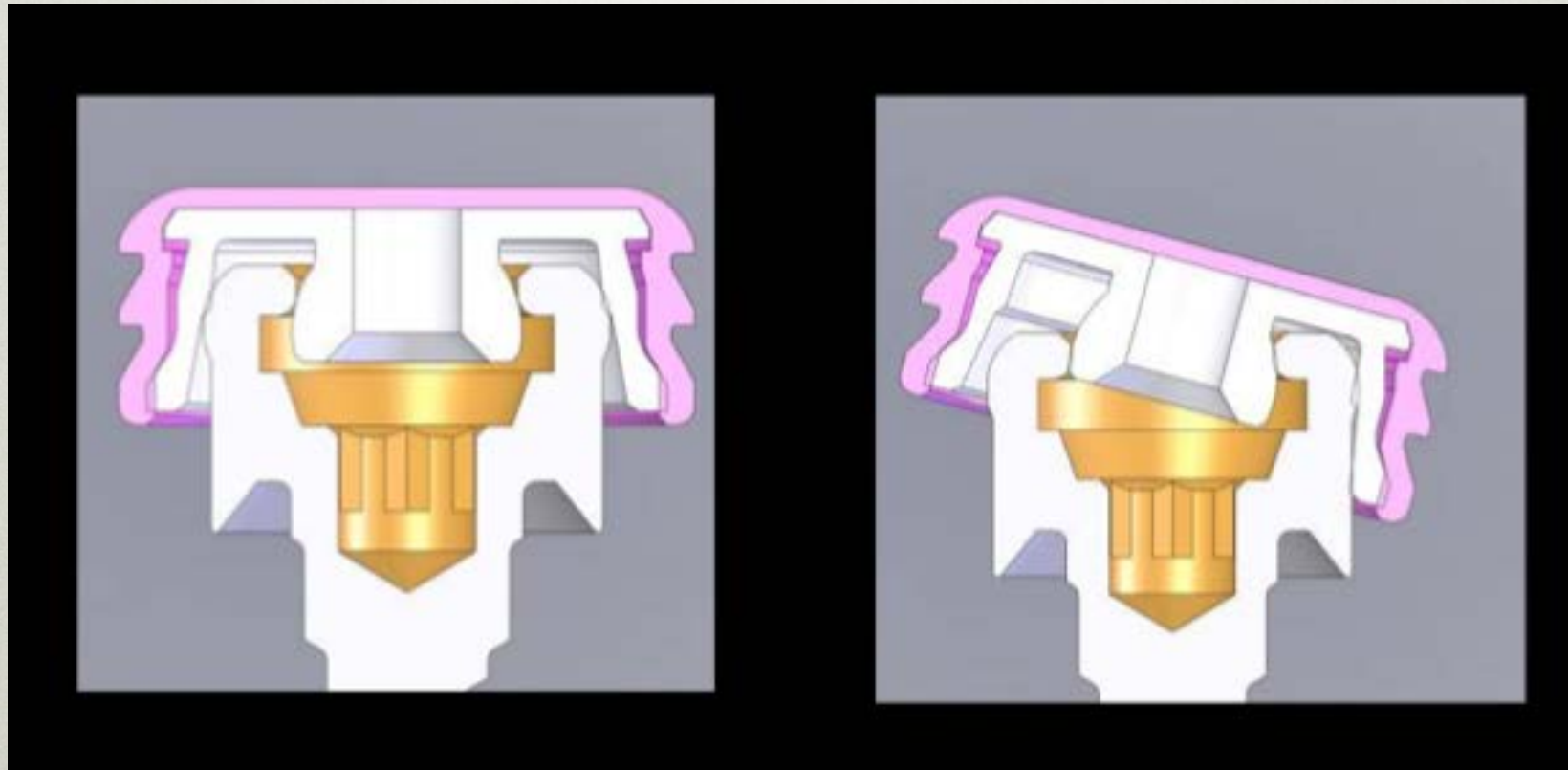


GPS/LOCATOR

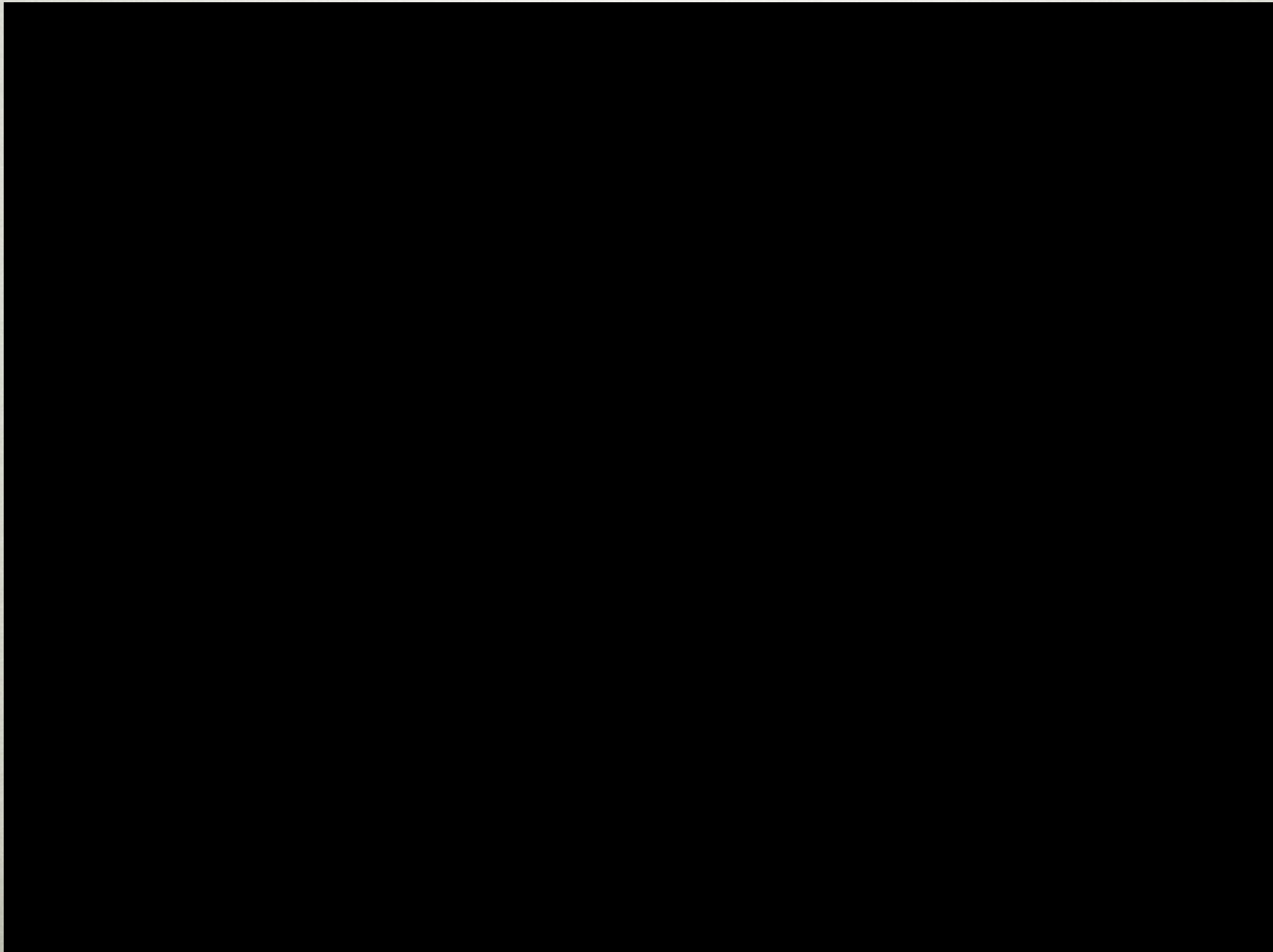
DEGRÉ D'INCLINAISON



ROTATION



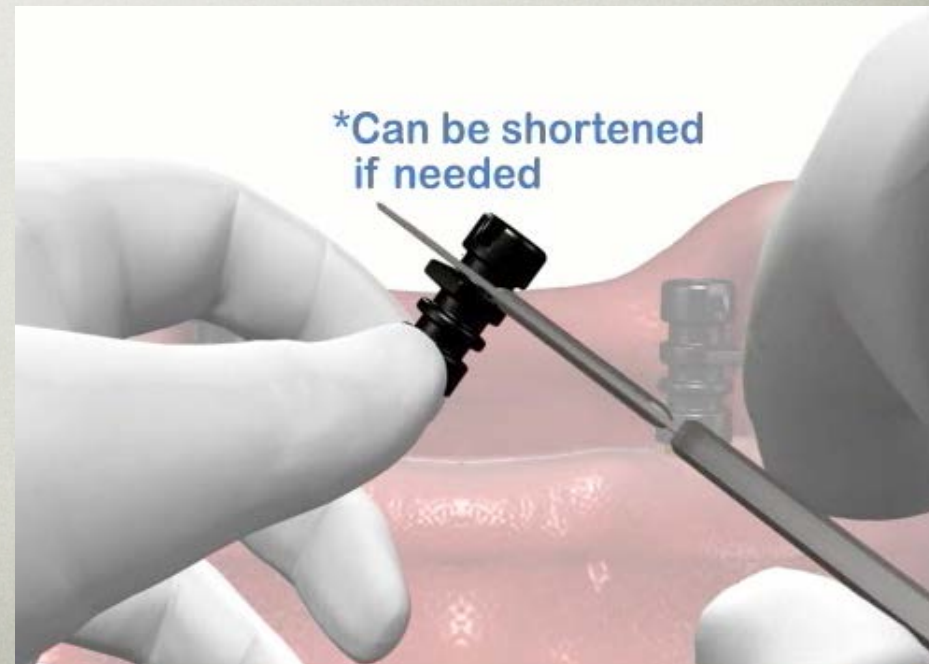
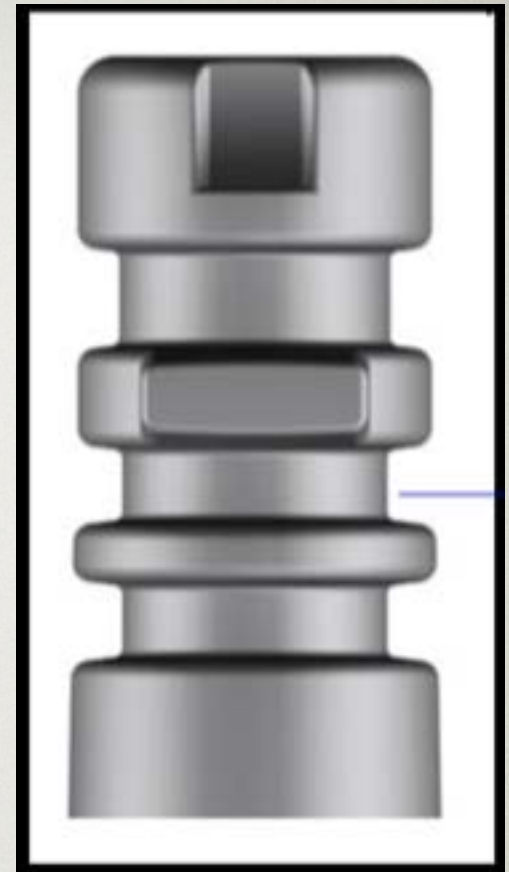
CAPUCHON (BOITIER) GPS



OBJECTIF

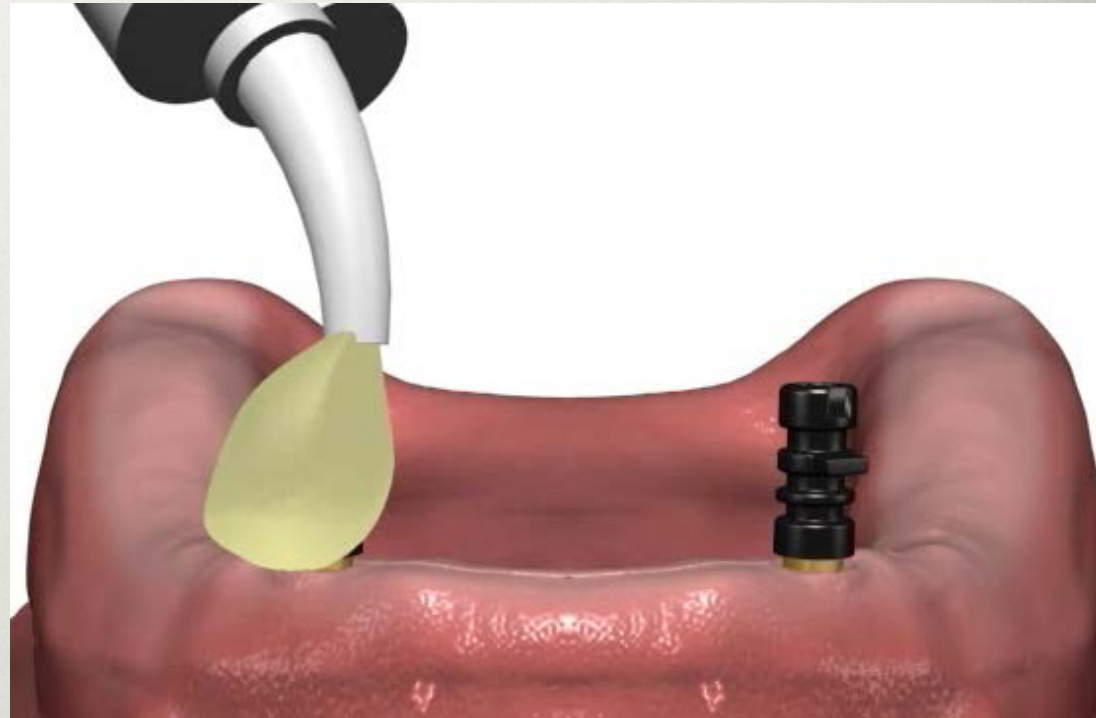
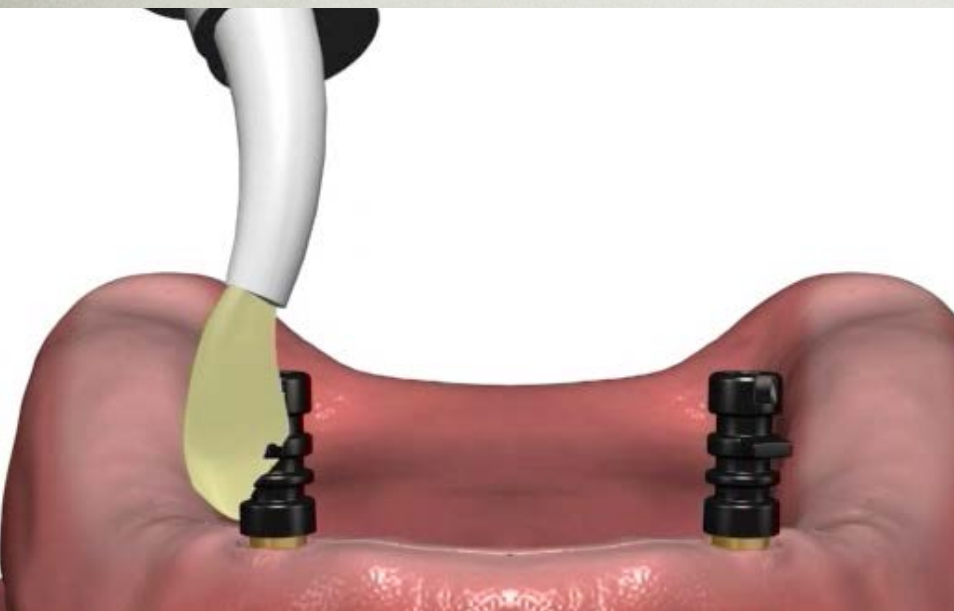
- Procédure d'empreinte

GPS

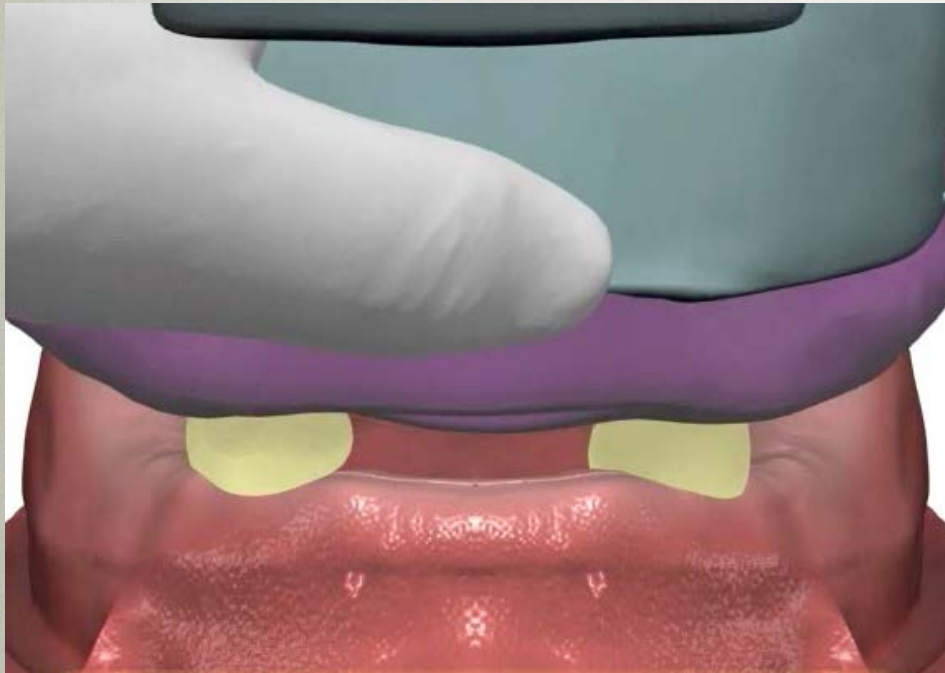


LOCATOR/GPS

*Can be shortened
if needed

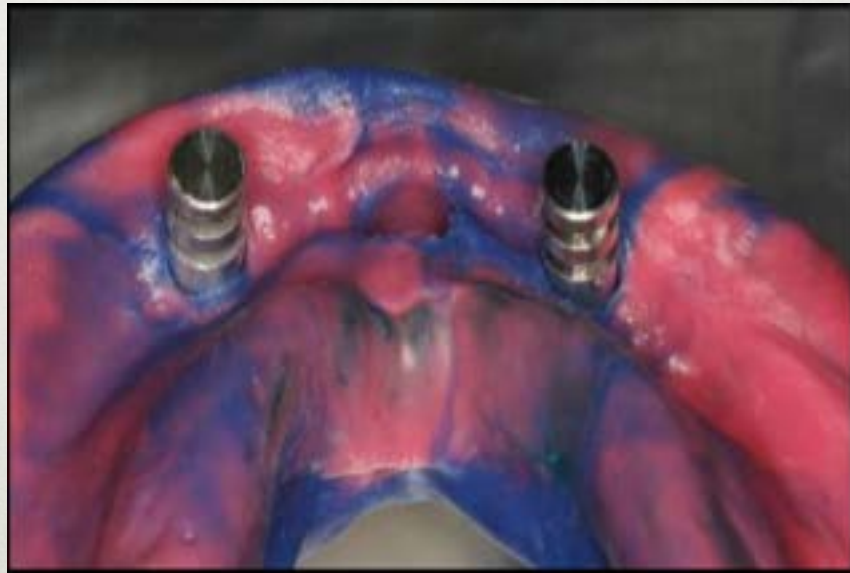


LOCATOR/GPS



LOCATOR/GPS





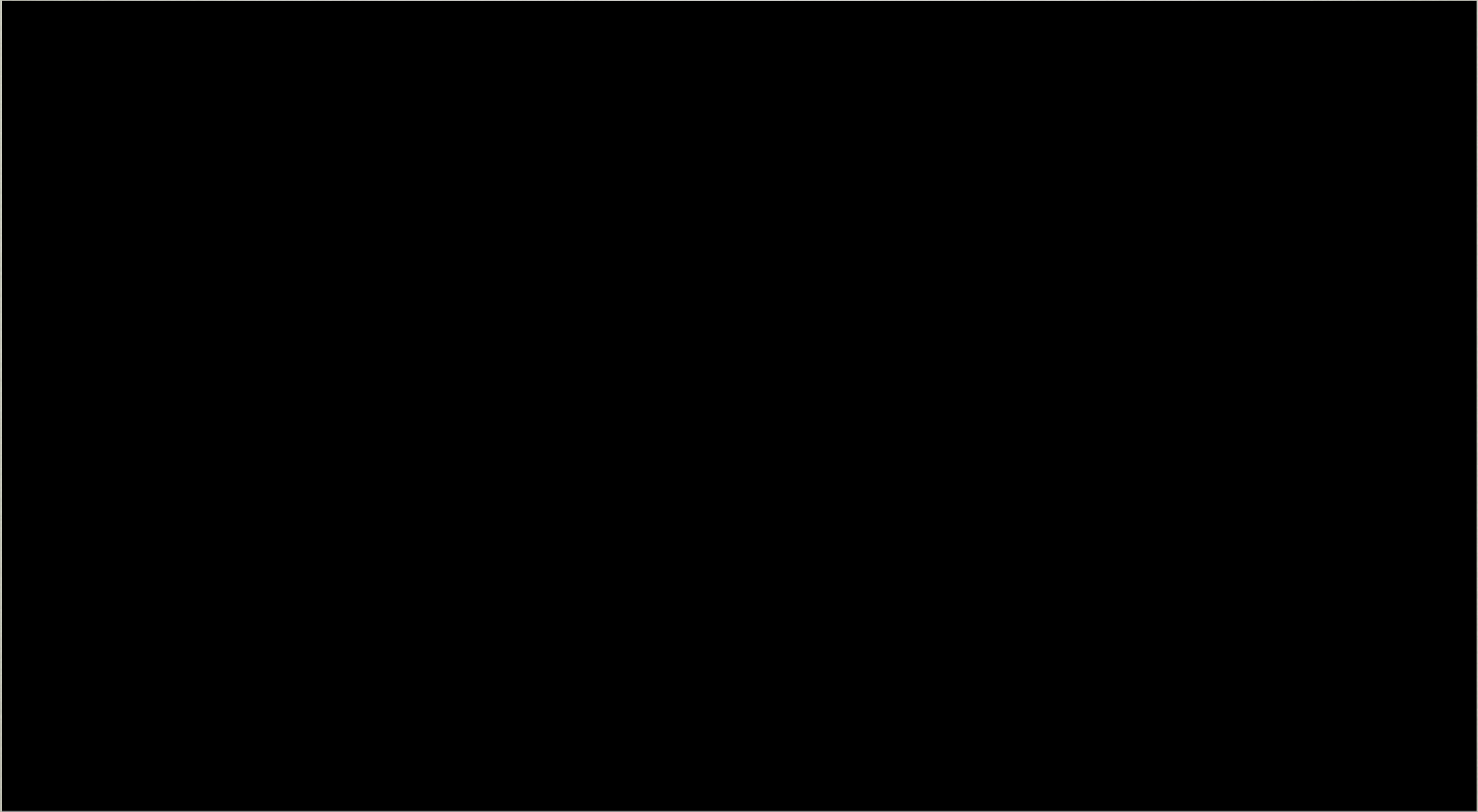
GINGIFAST



LES ÉTAPES DE PRODUCTION



PROTHÈSE DU HAUT SUR IMPLANTS ET GPS



CRÉATION D'UNE NOUVELLE PROTHÈSE



PRISE D'EMPREINTE



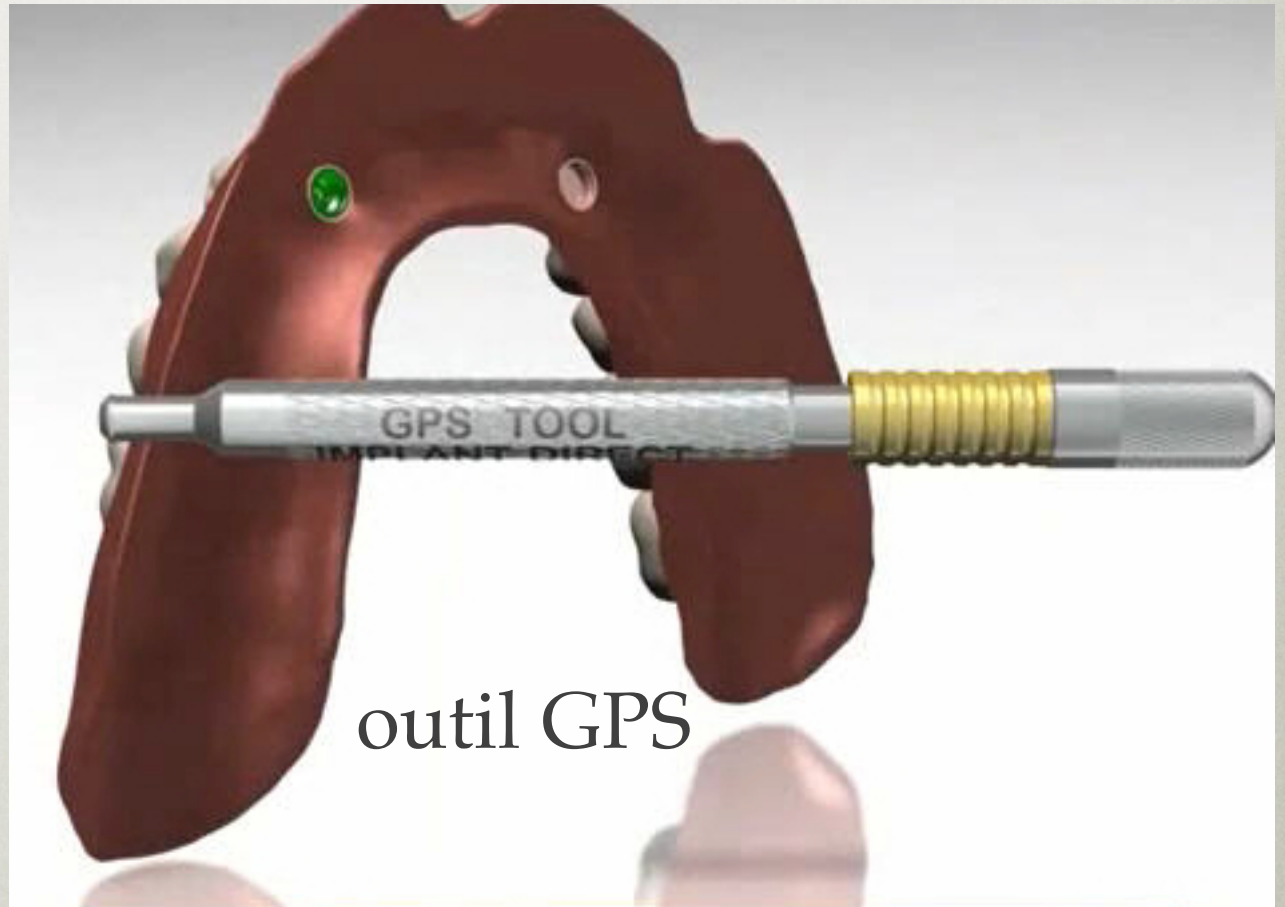
Utilisation d'un matériau à
empreinte heavy pour le transfert
des GPS

OBJECTIF

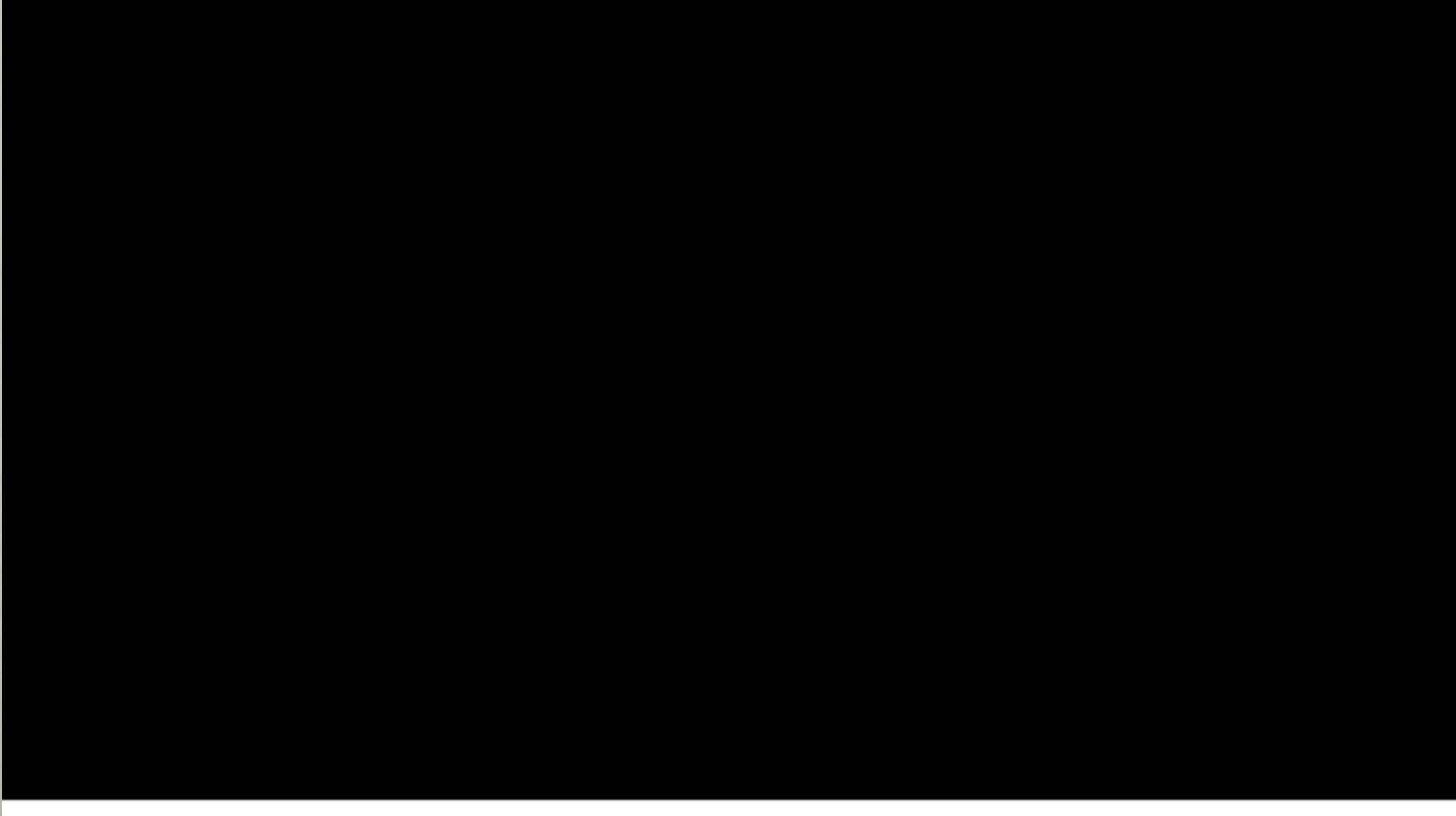
- Utilisation de l'outils pour GPS

OUTILS GPS

Outil Locator



L'OUTIL GPS



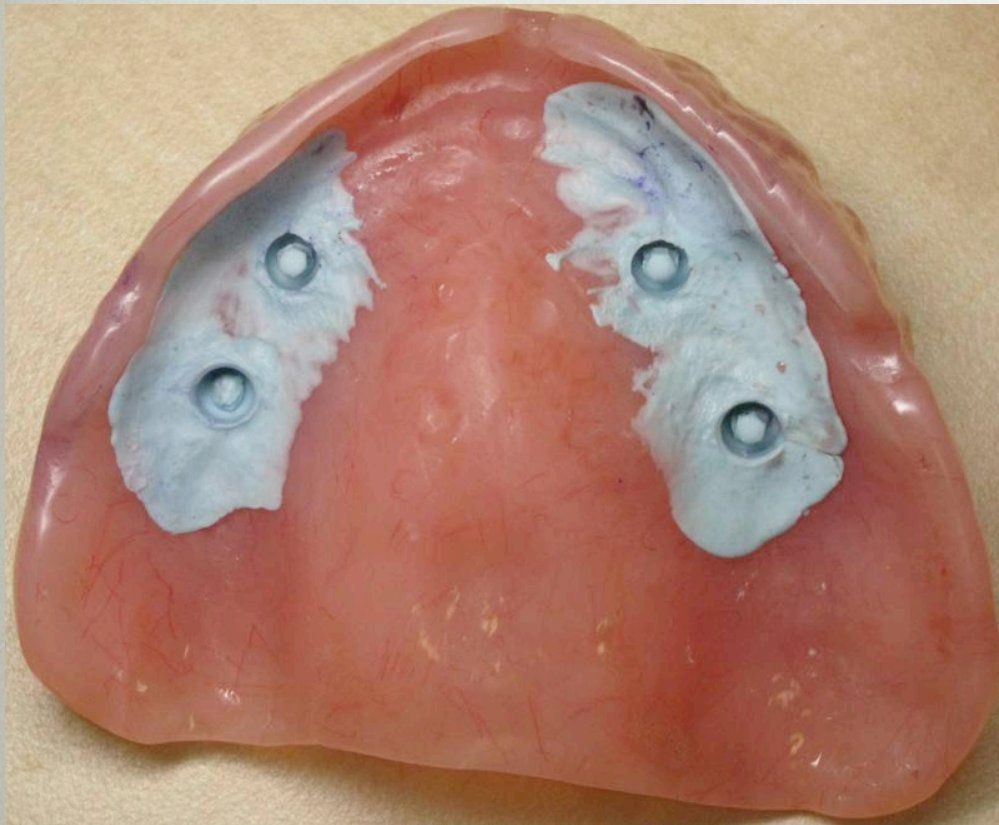
OBJECTIF

- Utilisation de la prothèse temporaire

4 GPS AU MAXILLAIRE



ADAPTATION DE LA PROTHÈSE TEMPORAIRE APRÈS 2 MOIS SUR APPROBATION DU DENTISTE



ADAPTATION DE LA PROTHÈSE TEMPORAIRE



**ADAPTATION DE LA
PROTHÈSE TEMPORAIRE
APRÈS 3 MOIS**



CRÉATION DE LA PLAQUE AVEC UNE PIÈCE DE RENFORT



Évaluer la stabilité
du matériel



**ÉVALUATION EN BOUCHE DE
LA POSITION DES GPS AVEC
LA PLAQUE BASE**

OBJECTIF

- Déterminer le dégagement du palais

ÉVALUATION DU DÉGAGEMENT DU PALAIS DE LA PROTHÈSE



ÉVALUATION DU DÉGAGEMENT DU PALAIS DE LA PROTHÈSE



Environ 10 mm
du centre de la crête

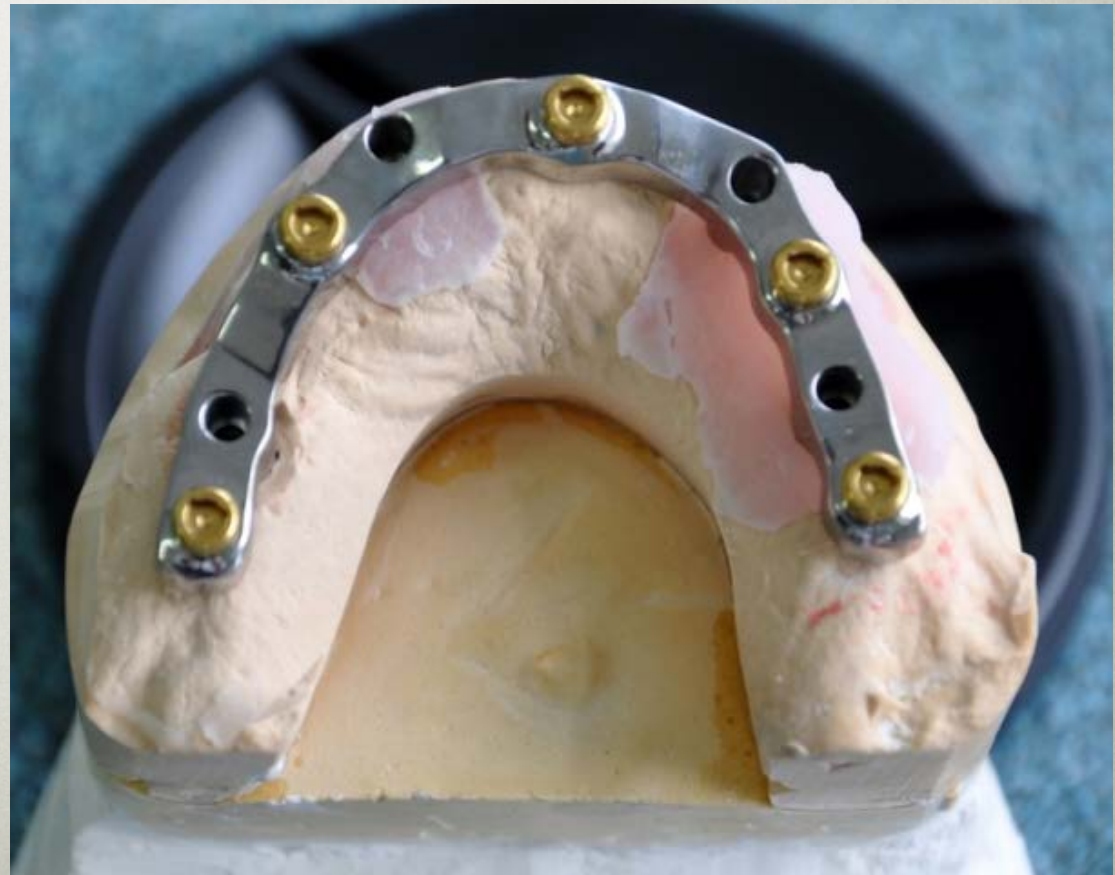
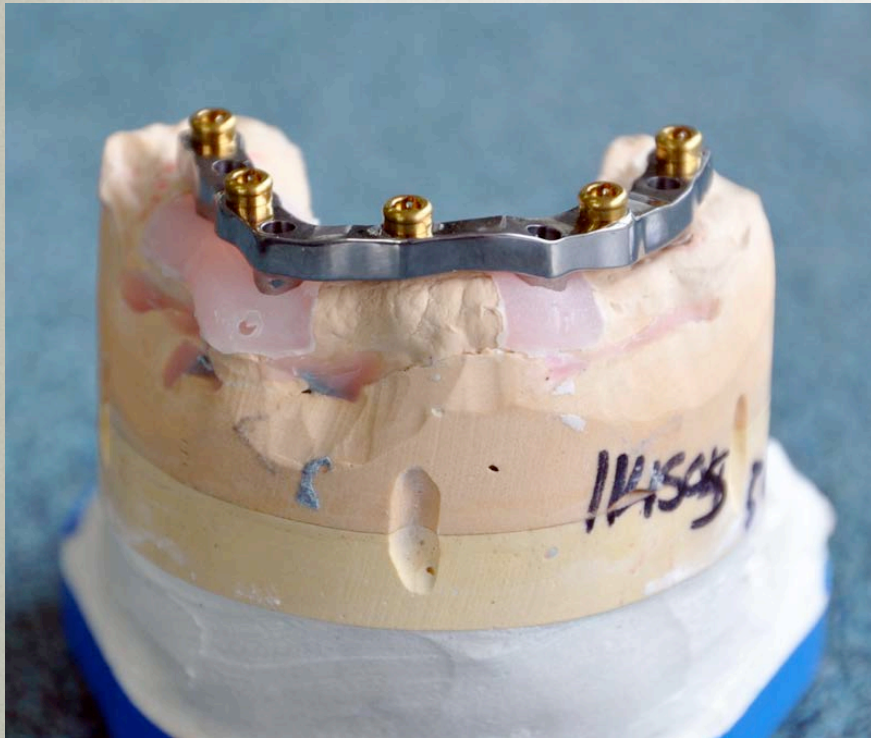


PRÉCISION



GPS SUR BARRE

Si on a assez d'espace !!!





UTILISATION D'UN PORTE EMPREINTE OUVERT





RÉALISATION



RÉALISATION



MISE EN BOUCHE



- Questions ???