



EPIC Certification. Your Mark of Distinction.
www.dentsplyepic.ca



EPIC – PROCÉDURES DE FABRICATION DE PROTHÈSES COMPLÈTES

FORMATEUR – **RICHARD EMOND**



Richard Émond DD
Denturologiste

EPIC a été développé et est commandité en totalité par Dentsply Canada Limitée.

Mon cheminement,

Musicien de formation, maîtrise en interprétation de la musique, premier prix au tremplin internationale de musique du Canada, quatre années au doctorat en technologie de l'enseignement, diplôme en administration publique et certificat en didactique des arts, Soliste pour l'orchestre symphonique d'Edmonton, Chef d'orchestre pendant 25 ans, enseignant en musique pendant 8 ans et directeur d'école pendant 10 ans, par la suite DEC en Denturologie, Prix Paul Auprix en denturologiste 2000, responsable du comité de formation à l'ODQ, Certifié EPIC et BPS.

ENTERRA

RÉSINE ÉCLIPSE

Prochaine génération : Enterra /Éclipse



Enterra™
VLC Curing Unit

&

Eclipse®
Prosthetic Resins

OBJECTIFS

Être capable de :

Pourquoi utiliser le matériel éclipse

Faire une plaque occlusale

Faire un montage d'un partiel 4 dents en matériel de plaque base éclipse

Faire un regarnissage en résine éclipse

Faire une prothèse immédiate en résine éclipse

Faire un index d'implants

Faire des plaques bases éclipses

PLAQUE BASE ÉCLIPSE

- Qu'est ce que c'est ?
 - Le matériel Éclipse est une résine pour la plaque base
 - C'est un matériaux développé pour être manipulé comme de la cire
 - La cuisson se fait par photopolymérisation comme le Triad, mais dans un appareil prévu à cet effet « Enterra »
 - La plaque base utilisée pour l'essais en bouche sera la même que pour la prothèse finale.
 - L'articulation sera par le fait même plus précise



Prochaine génération : Enterra /Éclipse

- **Qu'est ce que c'est ? (suite)**
 - La différence entre le matériel Éclipse et le Triad :
 - L'éclipse est plus solide que le triad.
 - L'Éclipse a les mêmes teintes que le Lucitone 199, le Triad non.

Prochaine génération : Enterra /Éclipse

- **Qu'est ce que c'est ? (suite)**
 - L'Enterra possède 3 lumières, la cuisson est contrôlée au niveau de son rayonnement et de sa chaleur par un processeur qui équilibre la cuisson selon l'élément qui à cuire. La température peut facilement monter à près de 100C selon le cas
 - La fréquence du rayonnement fait en sorte que le matériel cuit de façon complète.
 - Avec l'Enterra : dans le cas de partiel à faible édentation (4 dents), il n'y a pas de mise en moufle. (Avec plus d'habileté, une plus grande édentation peut-être réalisé **sans mise en moufle**)
-
-

Prochaine génération : Enterra /Éclipse

- **Les propriétés**

- La résistances aux tâches :

- Des tests ont été effectués en laboratoire et ont démontré une forte résistance aux tâches comme le café et la moutarde « la résistance in vitro des tâches de café et de moutarde est légèrement supérieur aux résines traditionnelles »

- La stabilité de la couleur :

- a été testé par l'ADA (test standard pour évaluer la stabilité des couleurs d'un matériaux). Il a été déterminé qu'aucun changement significatif n'a été noté



Prochaine génération : Enterra /Éclipse

- **Les propriétés**

- La croissance des bactéries avec la résine Éclipse :

- selon l'ADA aucune croissance n'a été noté au niveau de la prolifération des bactéries avec la résine éclipse. Le matériel éclipse est une résine non poreuse, différente de l'acrylique, donc moins probable à la prolifération des bactéries.

- Allergie :

- aucun cas n'a été décelé à ce jour



Prochaine génération : Enterra /Éclipse

- Dents

- Dans le cas de partiel

- Le système Enterra possède un système de colle pour les dents qui assure une rétention suffisante des dents dans la résine

- Dans le cas de prothèse complète

- La stabilité des dents est assurée par une quantité minimum de résine d'acrylique



Prochaine génération : Enterra /Éclipse

- **La mise en marché**
 - Présentation au patient
 - Confort
 - Esthétique
 - Succion
 - Stabilité
 - Biocompatibilité



Prochaine génération : Enterra /Éclipse

- **Les généralités**

- La résine éclipse peut-être garder sur les tablettes ou au réfrigérateur
- Il est préférable de garder la résine résiliente dans le congélateur. Il est plus facile de la sortir de son emballage.



Prochaine génération : Enterra /Éclipse

- **Les généralités**

- Avant de sortir la résine de son emballage, il est recommandé qu'il soit à température pièce.
 - Oui il est plus facile de sortir la résine de son emballage quand elle est froide, mais plus difficile à appliquer.
 - Si elle est trop molle, passer l'enveloppe sous l'eau froide et elle va bien sortir de son emballage



Prochaine génération : Enterra /Éclipse

- **Les généralités**
 - Modèle de pierre : s'assurer qu'il soit complètement sec
 - Utiliser un four régler à 52 degrés Celsius. Pendant environ une heure ou plus (dans le cas d'empreinte fraîchement coulé, attendre une journée ou le mettre dans le four pour au moins trois heures



Prochaine génération : Enterra /Éclipse

- **Les généralités**
 - Modèle de pierre :
 - **Ne pas oublier d'appliquer du séparateur sur le modèle de pierre**
 - **Ne jamais mouiller le modèle de pierre avant d'appliquer la résine.**



Prochaine génération : Enterra /Éclipse

- **Prothèse complète**
 - Appliquer la résine sur un modèle légèrement chaud (ce qui facilite l'application de la résine)



Prochaine génération : Enterra /Éclipse



Prochaine génération : Enterra /Éclipse

- **Prothèse complète**

- Étendre la résine graduellement sur les côtés et au palais. Au besoin, se mouiller le bout des doigts
- Garder une bonne épaisseur au palais



Prochaine génération : Enterra /Éclipse

- **Prothèse complète**
 - On peut aussi utiliser une spatule chauffante ou un fusil à air chaud pour aider l'adhésion des deux parties de la voûte.
 - **Ne jamais utiliser de flamme sur la résine ou surchauffer le produit**



Prochaine génération : Enterra /Éclipse

- **Prothèse complète**
 - Après avoir bien appliqué la résine Éclipse, on doit appliquer l'Air Barrier coating Éclipse.
 - Mettre dans l'appareil Enterra pour la cuisson



Prochaine génération : Enterra /Éclipse

- Prothèse complète

- Après la cuisson, mettre le modèle et la plaque dans l'eau pour terminer son refroidissement et aider au dégagement de la plaque sur le modèle
- À l'aide d'un couteau, décoller lentement la plaque du modèle



Prochaine génération : Enterra /Éclipse

- **Prothèse complète**
 - Faire un modèle en potty selon le cas. Ou utiliser l’empreinte pour couler un autre modèle.
 - Mise en articulation et procédure normal comme une plaque base ordinaire
 - Articulation avec boudin
 - Essai des dents
 - finition



Prochaine génération : Enterra /Éclipse

- **Prothèse complète**

- Mise en moufle

- Enlevez la plaque du modèle de montage
 - Coulez un nouveau modèle dans la plaque base éclipse (ne pas mettre de séparateur ou de la vaseline à l'intrados de la plaque base)
 - La mise en moufle se fait normalement, mais il faut couvrir la voûte de plâtre comme si c'était une voûte de métal



Prochaine génération : Enterra /Éclipse

- **Prothèse complète**

- Mise en moufle

- Faire fondre la cire
 - Lavez le moufle de façon habituelle
 - Appliquez le séparateur sauf sur la plaque
 - Appliquez le produit **Éclipse Wax Ré mover** sur la plaque base



Prochaine génération : Enterra /Éclipse

- Prothèse complète

- Mise en moufle

- Appliquez le monomère sur les dents et la plaque base.
 - Faire l'injection et la mise n moufle, cuisson



Prochaine génération : Enterra /Éclipse

- **Partiel d'acrylique**
 - Faire la plaque base éclipse
 - Cuisson
 - Ajoutez matériel éclipse rose pour les deux dents antérieures
 - Posez les deux dents
 - Faire l'essai
 - Finir et cuisson



Prochaine génération : Enterra /Éclipse

- **Partiel de métal**

- Faire la plaque base éclipse sur les parties métalliques
 - Cuisson
 - Ajouter matériel éclipse rose pour les dents
 - Posez les dents
 - Faire l'essai
 - Finir et cuisson
-
-

Prochaine génération : Enterra /Éclipse

- **Plaque occlusale**

- Dès que le modèle de pierre a été chauffé et que le séparateur a été appliqué.
- Appliquez la résine flexible sur la surface des dents en une très mince couche (première partie de la plaque) 2 min
 - Ce qui donne beaucoup de confort pour le patient
- Faire la cuisson (ne pas appliquer l'air barrier)



Prochaine génération : Enterra /Éclipse

- **Plaque occlusale**

- Décollez la première partie de la plaque sur le model
- Le replacez sur le model
- Appliquez le matériel Éclipse à plaque base transparent sur la première partie du matériel flexible (ne pas cuire)
- Faire l'essai en bouche avec le matériel non cuit.



Prochaine génération : Enterra /Éclipse

- **Plaque occlusale**

- Faire les mouvements d'occlusion
- Durcir légèrement en bouche avec une lampe manuel
- Enlevez, remettre sur le modèle mettre le air barrier et procéder à la cuisson selon le programme



Prochaine génération : Enterra /Éclipse

- **Regarnissage: rose ou transparent/ base molle et Réparation**
 - Les regarnissages se fait sans problème de la façon habituelle avec l'acrylique
 - L'adhésion des bases molles ne cause aucun problème sur les plaques éclipses
 - Les réparations sur les plaques éclipse se fait sans problème avec l'acrylique à réparation

PLAQUE OCCLUSALE

PLAQUE OCCLUSALE



PLAQUE OCCLUSALE

- Utilisation de la résine résiliante et de la résine Éclipse
- Utilisation de la résine interra en bouche
- Utilisation de la résine Interra en bouche et de la résine Éclipse

PLAQUE OCCLUSALE INTERRA



Open the package and **remove the large, square release film. Do not remove the arch-shaped flexible film.**



Be sure the teeth are wet. Use finger pressure and adapt the exposed resin to the teeth.



Wrap the resin onto the facial and lingual surfaces. Have the patient bite lightly and go through lateral excursions.



Use a curing light to continue to adapt the resin to the teeth. Cure the facial, occlusal, and lingual for one minute each.



Remove the iNterra™ Nightguard from the mouth. Fill the tooth spaces with Regisil® Rigid Super Fast Set silicone. Wait 2 minutes.



After curing, remove the flexible film and adjust borders and the occlusion. Finish and polish with standard acrylic burs and pumice.



Cure the iNterra™ Nightguard according to Table 1 below. Allow iNterra™ Nightguard to cool before handling.



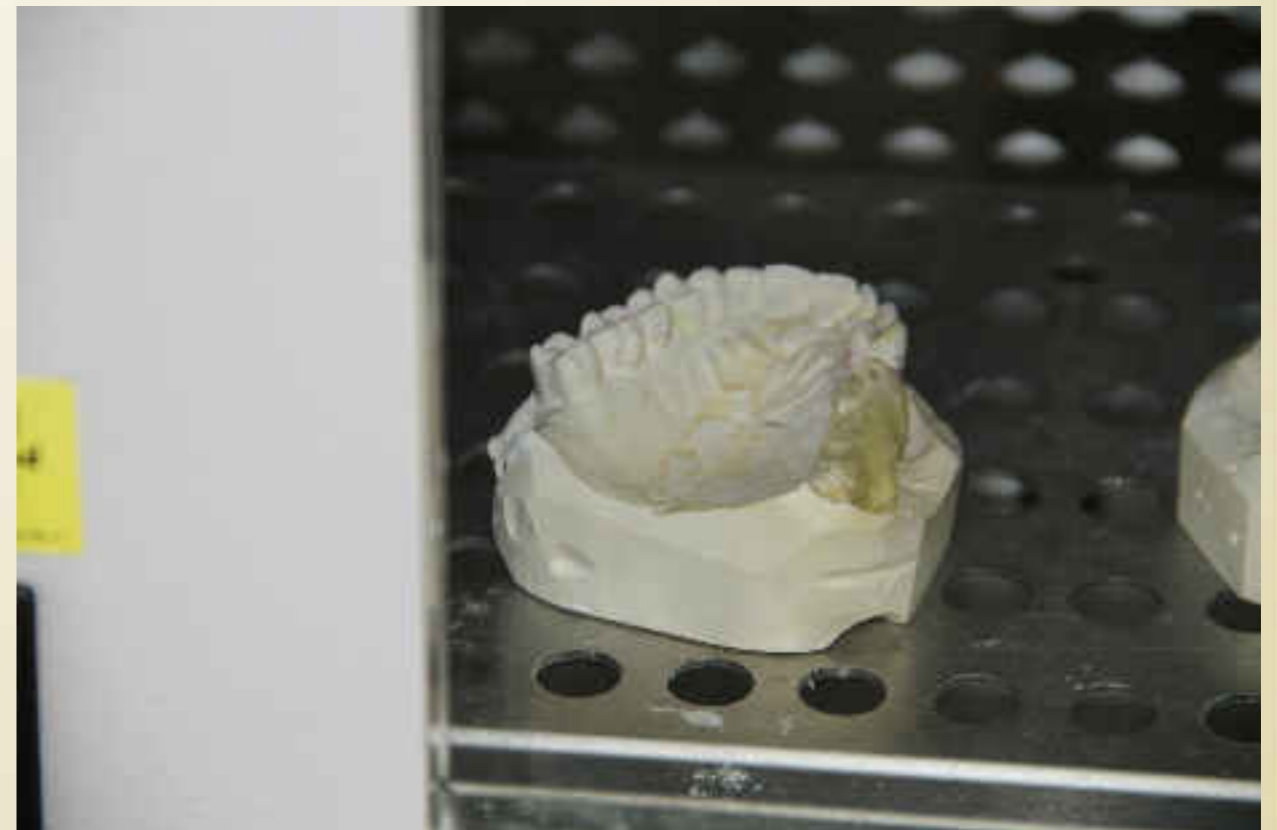
To add on to the iNterra™ Nightguard, roughen and clean the surface. Apply the uncured iNterra™ Nightguard material and process.

**MONTAGE D'UN PARTIEL
EN RÉSINE DE PLAQUE
BASE ÉCLIPSE**

MONTAGE D'UN PARTIEL

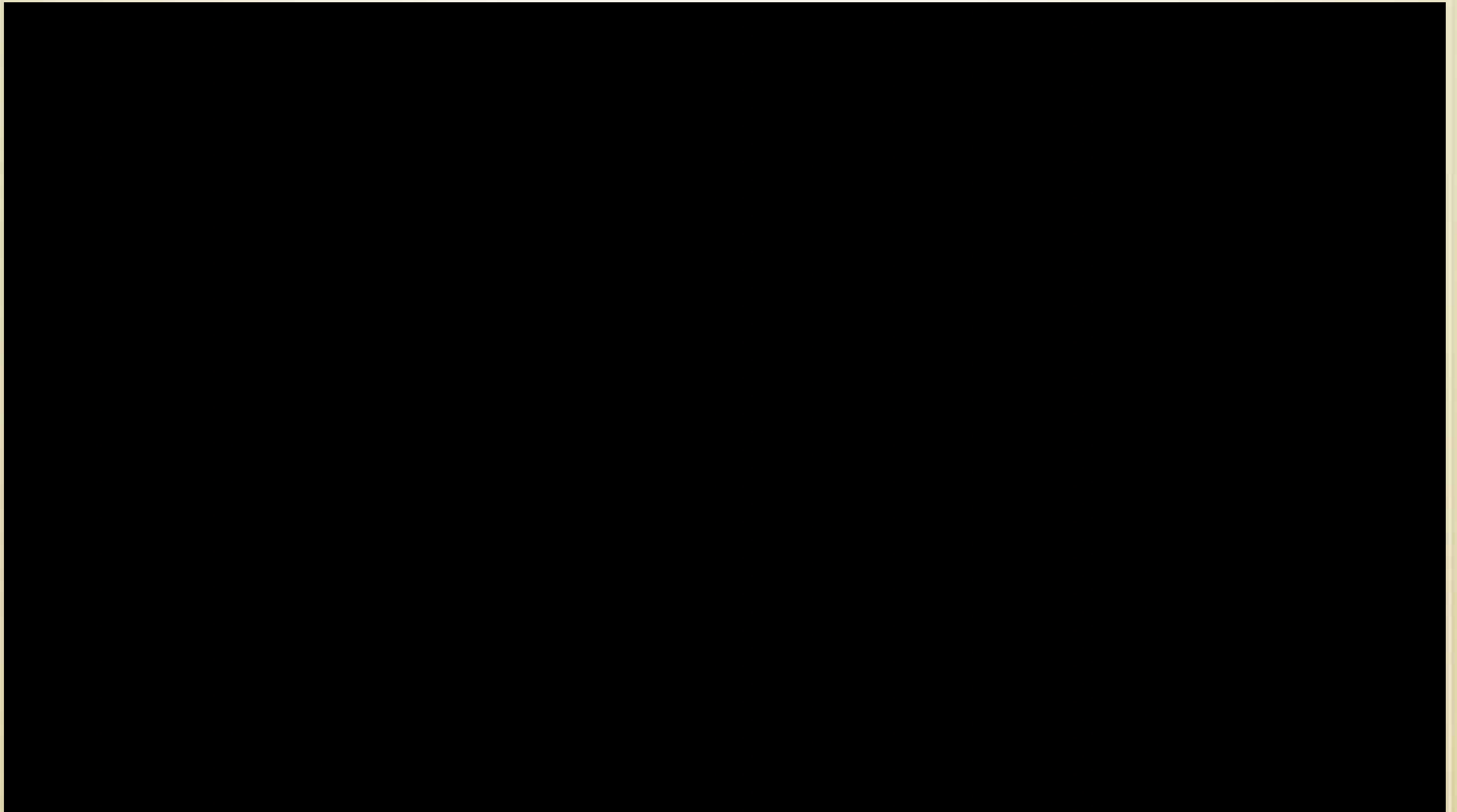


MONTAGE D'UN PARTIEL



MONTAGE D'UN PARTIEL

Vidéo



MONTAGE D'UN PARTIEL



MONTAGE D'UN PARTIEL



MONTAGE D'UN PARTIEL



MONTAGE D'UN PARTIEL



MONTAGE D'UN PARTIEL



MONTAGE D'UN PARTIEL



REGARNISSAGE EN RÉSINE ÉCLIPSE

REGARNISSAGE EN RÉSINE ÉCLIPSE

Vidéo



REGARNISSAGE EN RÉSINE ÉCLIPSE

Vidéo



PROTHÈSE IMMÉDIATE

PROTHÈSE IMMÉDIATE



Mettre en articulation

PROTHÈSE IMMÉDIATE



Faire une copie de l'intérieure des modèles en «putty»

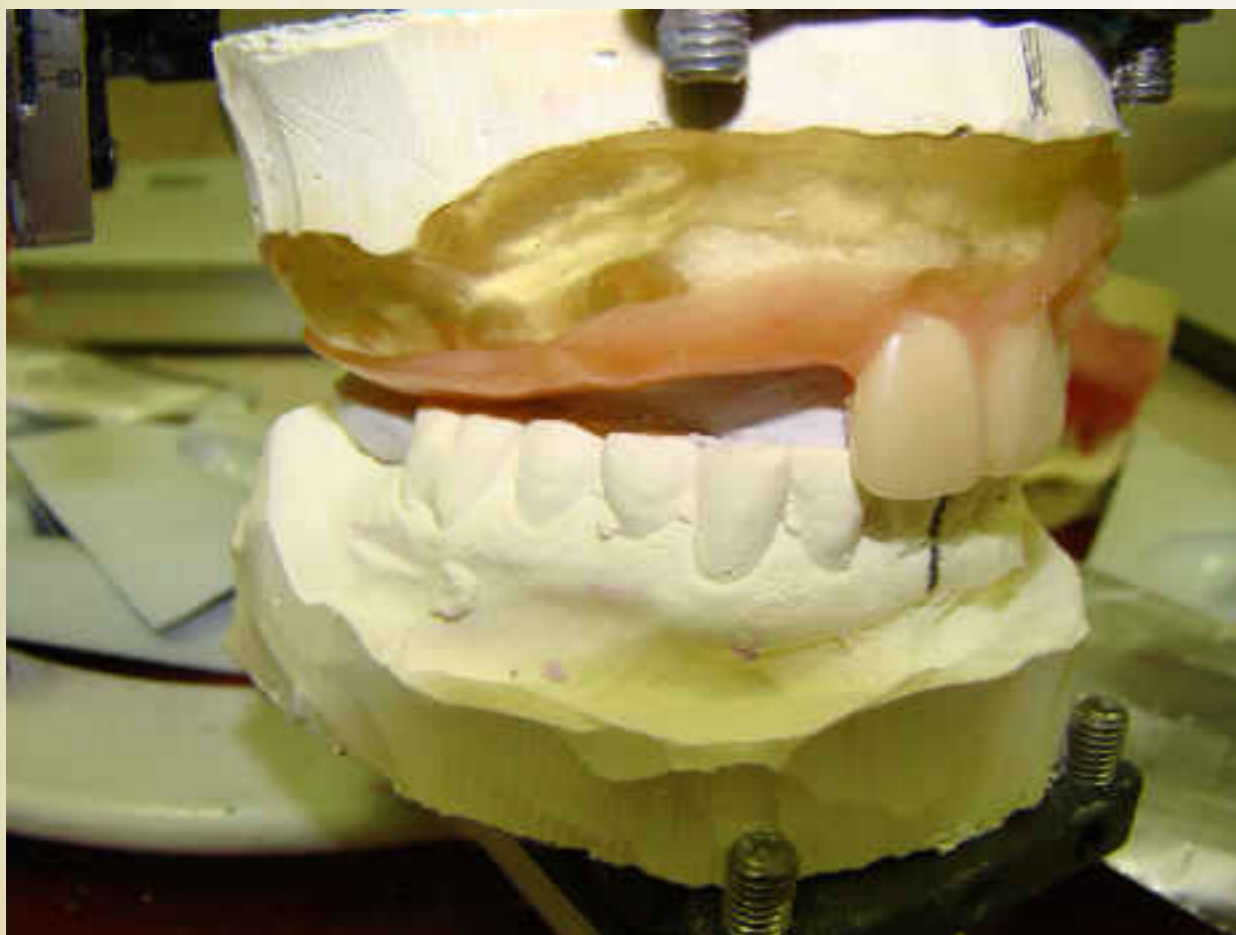
PROTHÈSE IMMÉDIATE



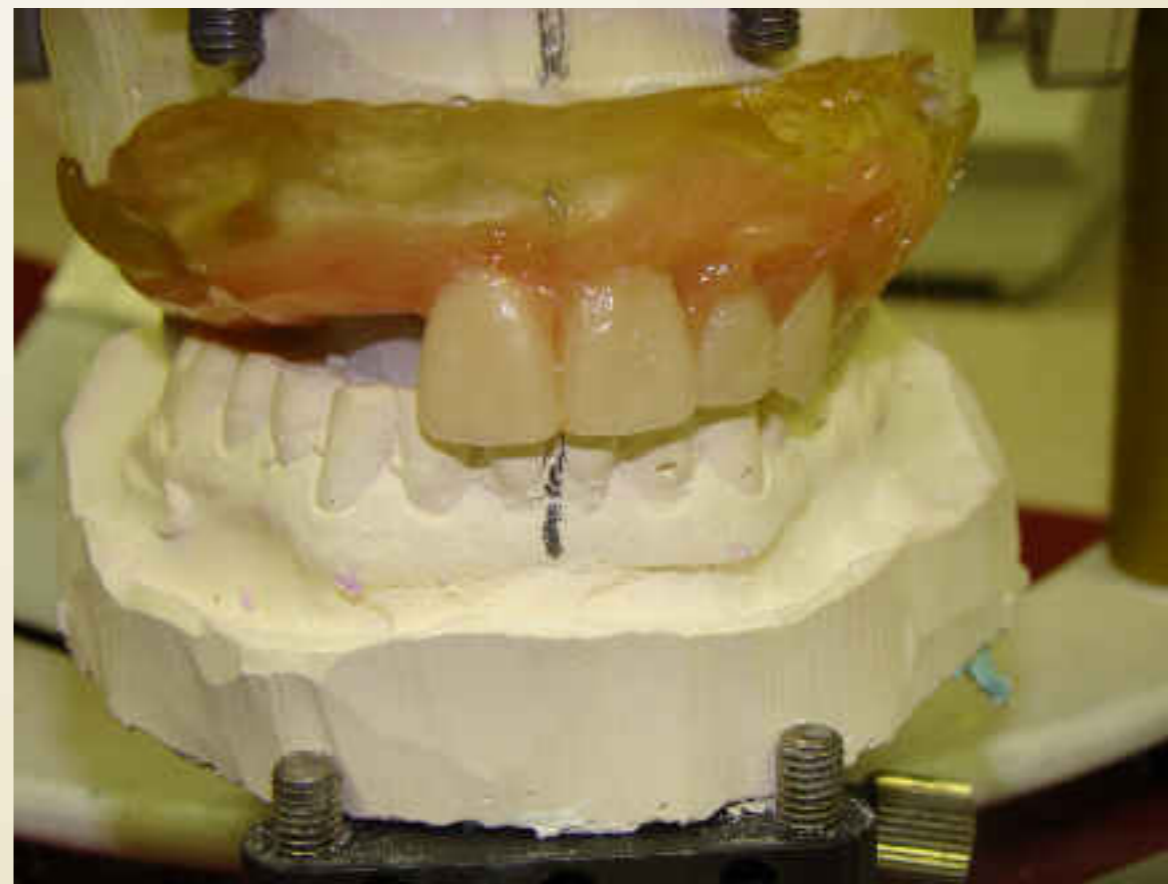
Marquez le centre et enlever toutes les dents

PROTHÈSE IMMÉDIATE

Placez la résine de plaque base à l'extérieure et sur la gencive



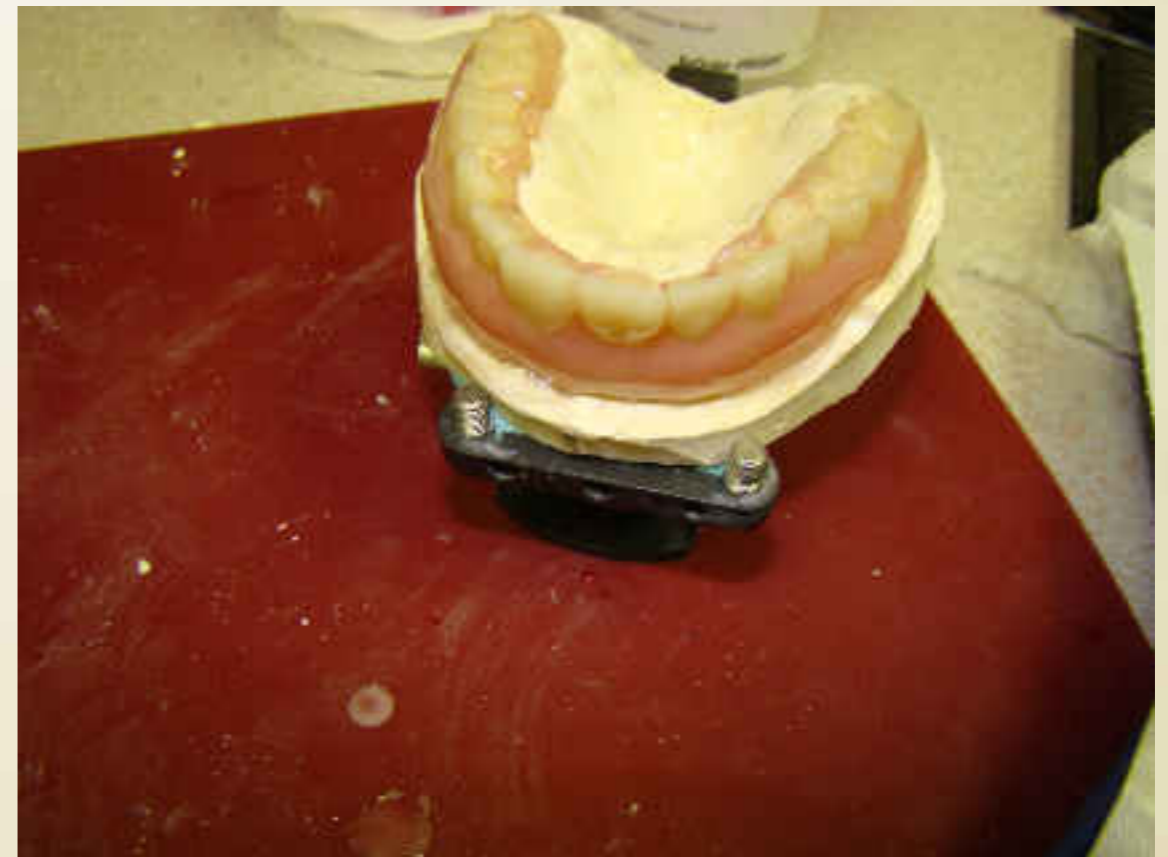
Placez les dents



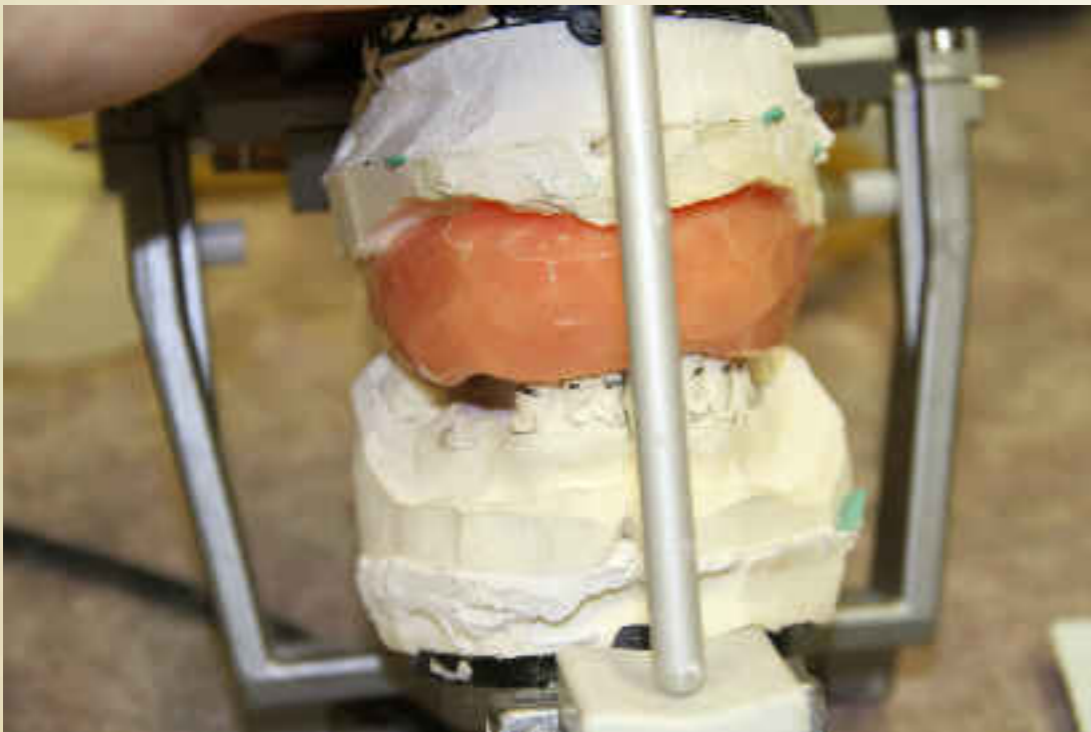
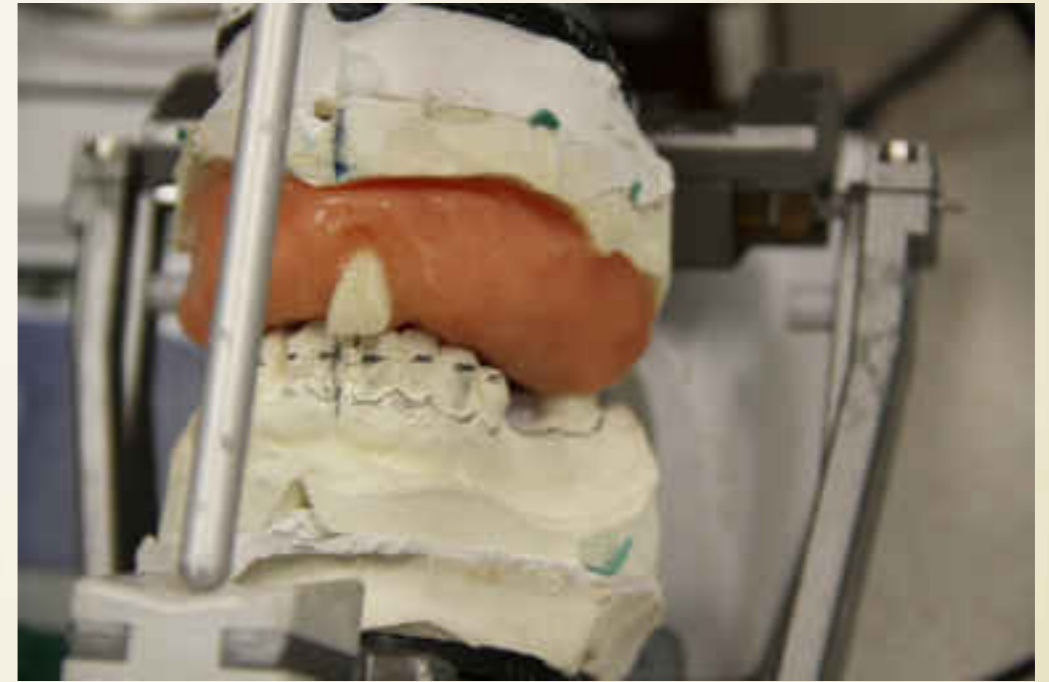
On ne peut mettre de la résine au palais parce qu'on garde le modèle de «potty» de l'intérieure de la bouche

PROTHÈSE IMMÉDIATE

Dès que le montage est réalisé, afin de s'assurer que rien ne bouge, mettre au congélateur 3 à 4 minutes et après faire cuire 2 minutes juste pour fixer afin que rien ne bouge



PROTHÈSE IMMÉDIATE



PROTHÈSE IMMÉDIATE



PROTHÈSE IMMÉDIATE

Vidéo



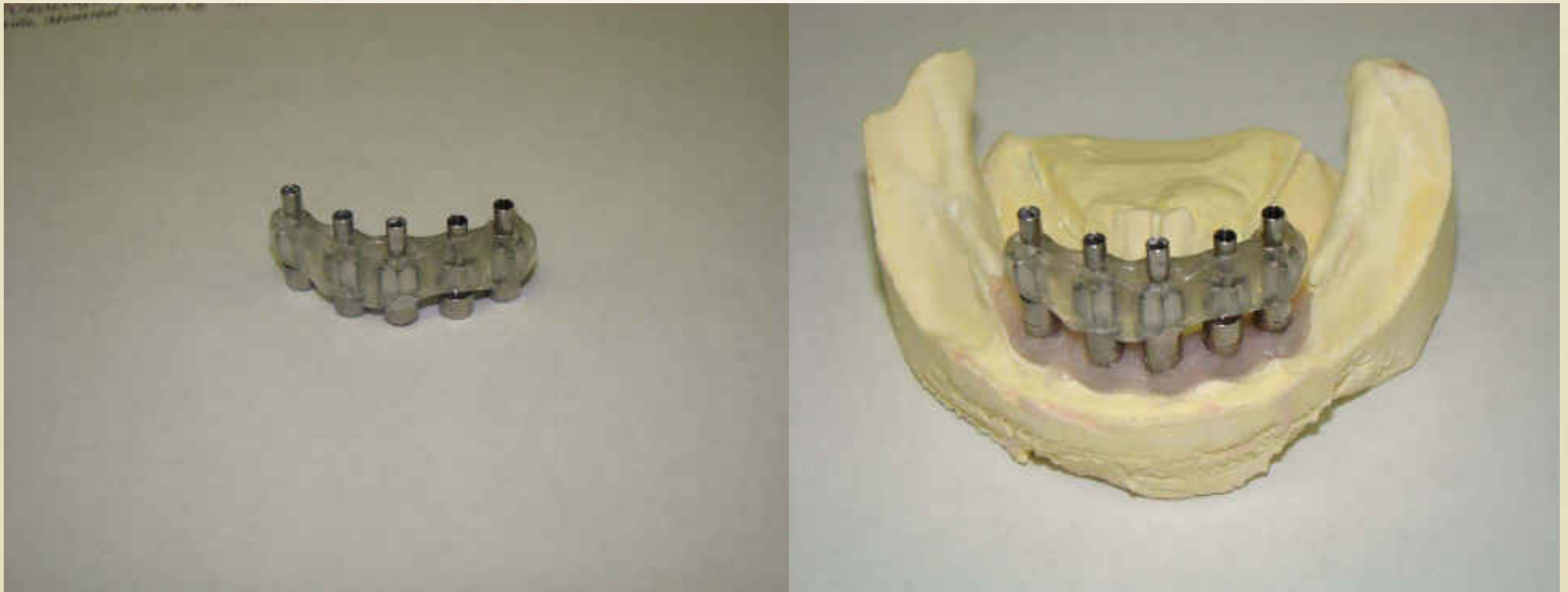
INDEX

INDEX



INDEX

Avantage, très peu de changement dimensionnel



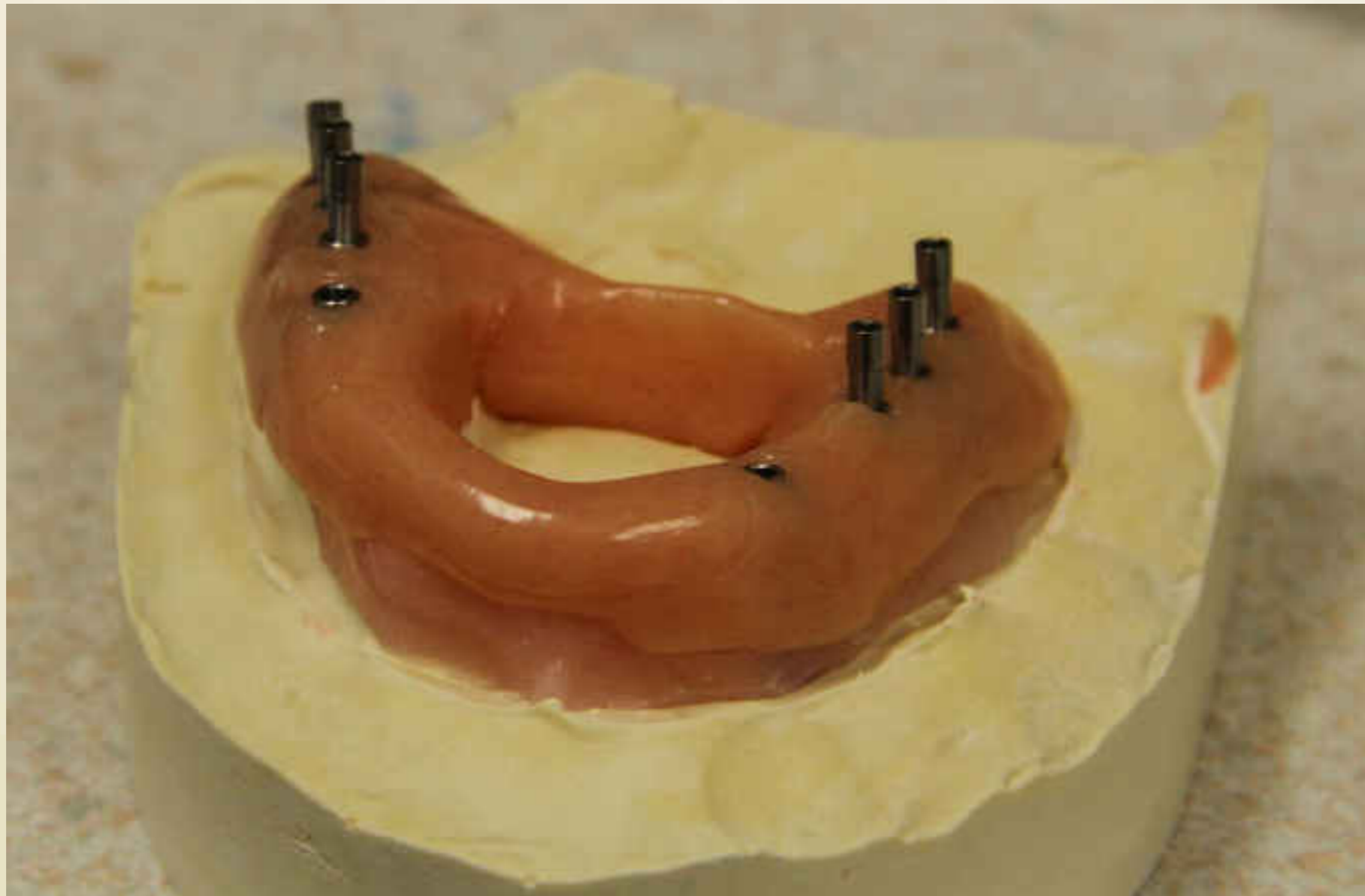
INDEX



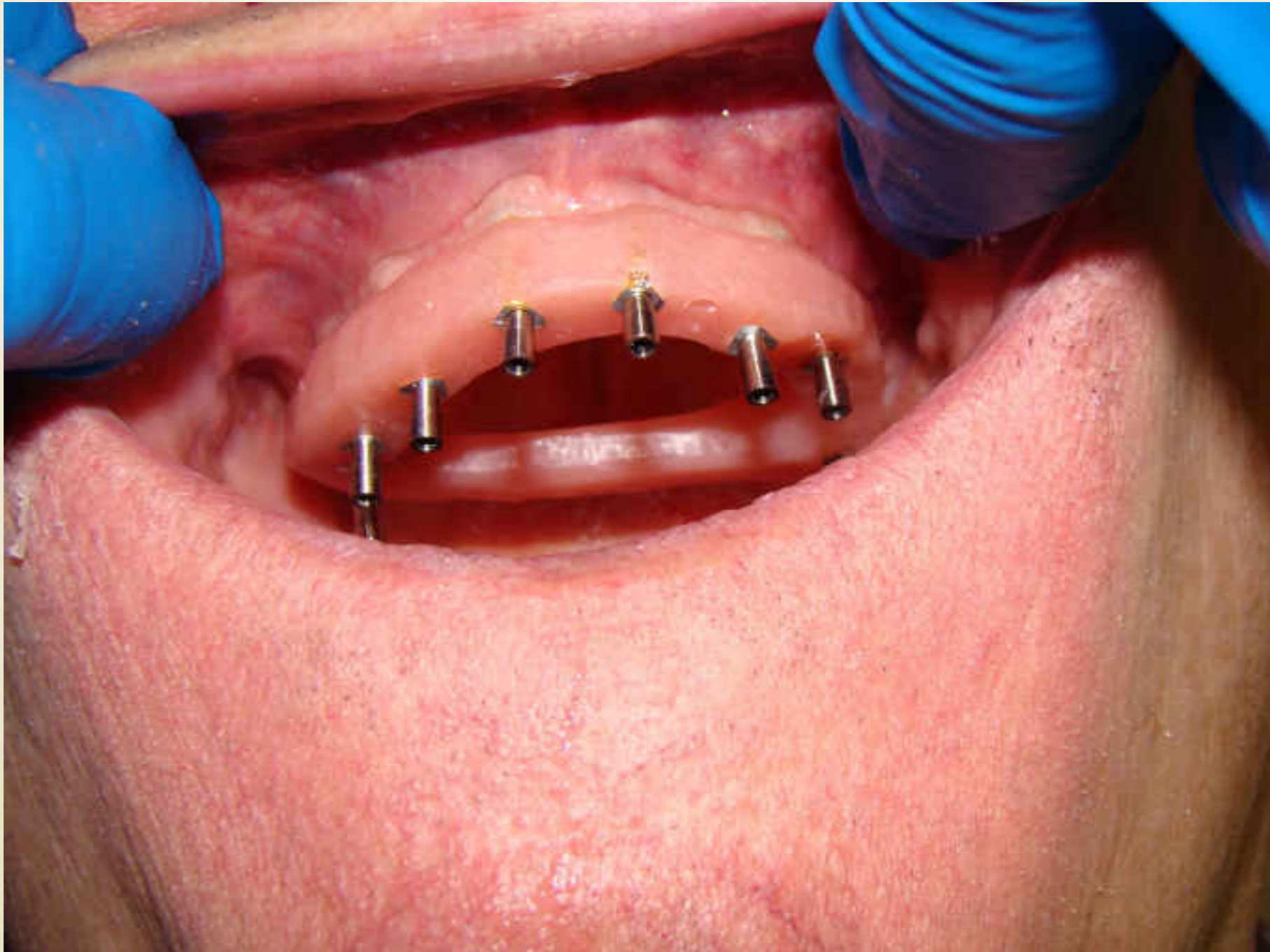
INDEX ÉCLISPE



INDEX ÉCLISPE



INDEX



INDEX ÉCLISPE



INDEX ÉCLISPE



PROCÉDURE PLAQUE BASE

PROCÉDURE PLAQUE BASE

1hr et +



+ ou - 3 min



PROCÉDURE PLAQUE BASE APPLICATION DE LA RÉSINE

Vidéo



PROCÉDURE PLAQUE BASE, CHAUFFEZ LE MATÉRIEL MAXIMUM 3 MIN

Vidéo



PROCÉDURE PLAQUE BASE FORMEZ LE MATÉRIEL SUR LE MODÈLE

Vidéo



PROCÉDURE PLAQUE BASE

max 3 min



PROCÉDURE PLAQUE BASE

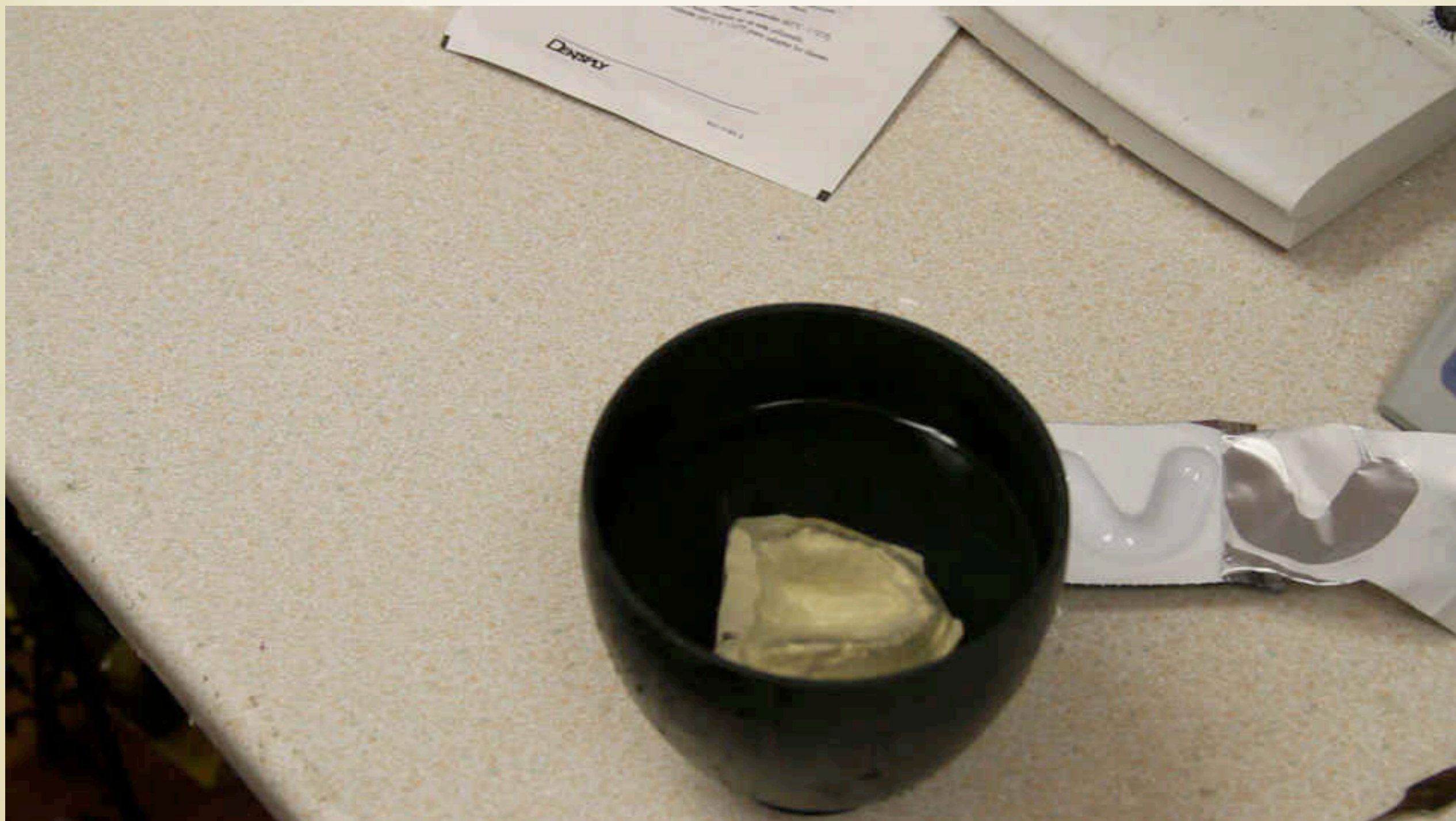


Au moins 5 min



PROCÉDURE PLAQUE BASE

Vidéo



**RÉPARATION DE
PLAQUE BASE
ÉCLIPSE**

RÉPARATION DE PLAQUE BASE ÉCLIPSE: PROCÉDURE

Vidéo



RÉPARATION DE PLAQUE BASE ÉCLIPSE: PROCÉDURE

Vidéo

